

Effizientes Arbeitsumfeld: Modernes Büro in zentraler Lage!



Büro

Objektnummer: 1603_7355

Eine Immobilie von RE/MAX Immo-Team in Amstetten

Zahlen, Daten, Fakten

Art:	Büro / Praxis - Bürofläche
Land:	Österreich
PLZ/Ort:	4300 St. Valentin
Möbliert:	Teil
Nutzfläche:	128,00 m ²
Bürofläche:	128,00 m ²
Zimmer:	3
WC:	2
Heizwärmebedarf:	D 135,00 kWh / m ² * a
Gesamtenergieeffizienzfaktor:	D 1,96
Gesamtmiete	1.685,00 €
Kaltmiete (netto)	1.204,17 €
Kaltmiete	1.295,84 €
Provisionsangabe:	

3.00 MM

Ihr Ansprechpartner



Heinz Peter Wieser

RE/MAX Immo-Team in Amstetten
Bahnhofstraße 2
3300 Amstetten

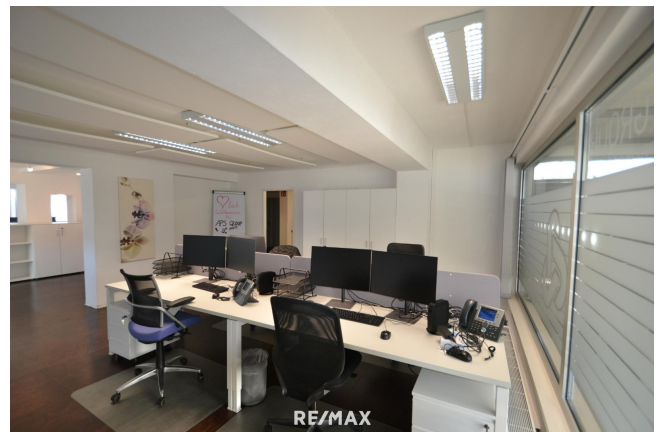
T +43 7472/64680 55
H +43664 11 29 286



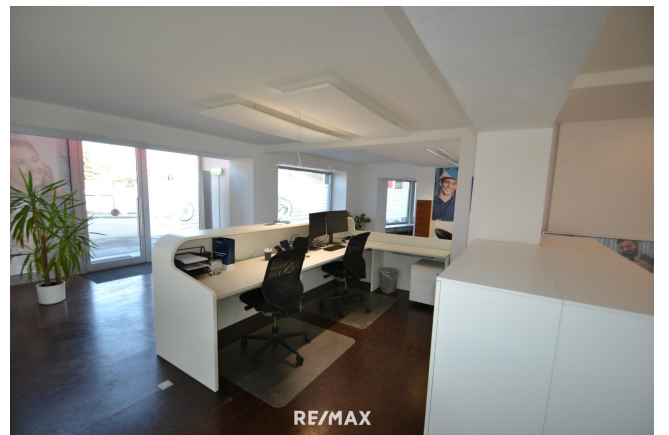
RE/MAX

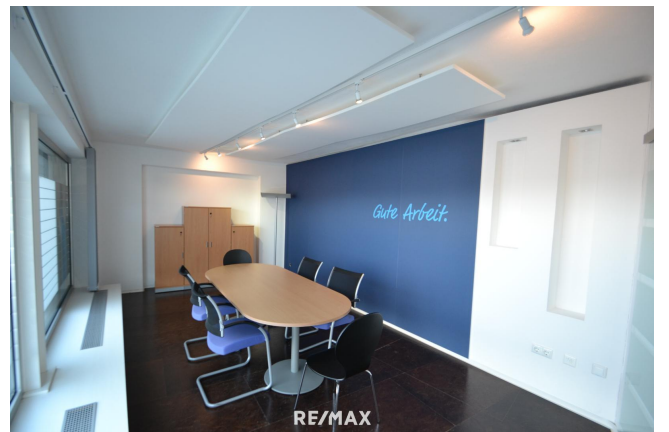


RE/MAX



RE/MAX







RE/MAX



RE/MAX



RE/MAX



Objektbeschreibung

* Geschäftsfläche in St. Valentin zu mieten * gute Infrastruktur * Autobahnauffahrt in der Nähe
* Bahnhof in der Nähe * ca. 128 m² Nutzfläche * Rezeption, Gemeinschaftsraum, 2 Büros, 2
WCs * Glasfaseranschluss * 3 Parkplätze * großzügige Werbeflächen * Übernahme Büro- und
Akustikausstattung: € 5.000 auf Verhandlungsbasis * Zentralheizung mit Gas * HWB: 135 *
fGEE: 1,96 Netto-Miete: € 1.204,17 Netto-Betriebskosten á conto: € 91,67 Netto-Heizkosten á
conto: € 108,33 Netto-Gesamtmiete: € 1.404,17 20% Umsatzsteuer: € 280,83
Brutto-Gesamtmiete: € 1.685,00 Mietnebenkosten: Kautio: € 2.500 BITTE BEACHTEN SIE,
DASS WIR AUFGRUND DER NACHWEISPFLICHT GEGENÜBER DEM EIGENTÜMER NUR
ANFRAGEN MIT VOLLSTÄNDIGER ANGABE DER ANSCHRIFT UND TELEFONNUMMER
BEARBEITEN KÖNNEN. Angaben gemäß gesetzlichem Erfordernis:

Miete	€	1204,17	zzgl 20% USt.
Betriebskosten	€	91,67	zzgl 20% USt.
Heizkosten	€	108,33	zzgl 20% USt.
Umsatzsteuer	€	280,83	

Gesamtbetrag	€	1685	

Heizwärmebedarf 135.0 kWh/(m²a)

f:

Klasse Heizwärme D

mebedarf:

Faktor Gesamte 1.96

nergieeffizienz:

Klasse Faktor G D

esamtenergieeffi

izienz:

Sie überlegen Ihre Immobilie zu verkaufen oder zu vermieten? Makler? Macht Sinn! Am
Besten gleich zur Nr. 1. Jetzt kostenlosen Beratungstermin vereinbaren unter 07472/646 80.