

Ein Hotel als Wohnhaus für Großfamilie und Freunde!



Ansicht

Objektnummer: 1605_4906

Eine Immobilie von RE/MAX Leibnitz

Zahlen, Daten, Fakten

Adresse	Eibiswald 120
Art:	Haus - Mehrfamilienhaus
Land:	Österreich
PLZ/Ort:	8552 Eibiswald
Möbliert:	Voll
Wohnfläche:	520,00 m ²
Nutzfläche:	780,00 m ²
Zimmer:	12
Bäder:	12
WC:	13
Heizwärmebedarf:	C 92,00 kWh / m ² * a
Kaufpreis:	1.750.000,00 €
Infos zu Preis:	

Verhandlungsbasis

Provisionsangabe:

3.00 %

Ihr Ansprechpartner



Herbert Zelzer

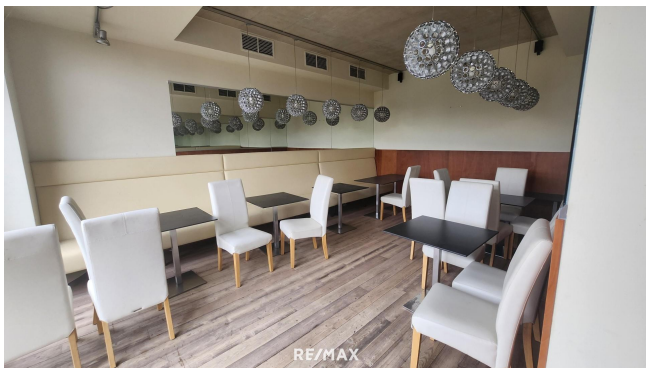
RE/MAX Leibnitz
Marburger Straße 42
8430 Leibnitz













Objektbeschreibung

Willkommen im Luxus-Refugium: Ein Hotel als Wohnhaus für Großfamilie und Freunde!
Willkommen in einem einzigartigen Rückzugsort, der das Beste aus einem 4-Sterne-Hotel mit dem Komfort eines exklusiven Wohnhauses verbindet. Dieses Anwesen bietet Platz für große Familien und Freundeskreise, die das Besondere suchen. Großzügiger Wohnraum für einzigartige Erlebnisse. Auf einem 17.000 m² großen Grundstück erwartet Sie eine Oase der Erholung und des Luxus. Das Anwesen bietet einen 1000 m² großen Schwimmteich, der sich perfekt für erfrischende Tauchgänge an heißen Sommertagen eignet. Ein weiterer Koiteich bietet eine ruhige und elegante Atmosphäre, perfekt für Momente der Besinnung und Entspannung. Das Anwesen verfügt über separate Grundstücke für Chalets, die weitere Möglichkeiten für Gäste oder als private Rückzugsorte bieten. Eine voll ausgestattete Gastküche erwartet Sie, um Ihre kulinarischen Träume Wirklichkeit werden zu lassen - geselligen Kochsessions mit Freunden. Die Bar lädt zu erfrischenden Getränken und geselligen Abenden ein. Die elegante Lounge lädt zu entspannten Abenden mit Freunden und Familie ein. Genießen Sie hier angeregte Gespräche, Spieleabende oder einfach nur Momente der Ruhe. Dieses Anwesen ist mehr als nur ein Zuhause - es ist ein Ort, der alle Sinne anspricht und unvergessliche Erlebnisse bietet. Von der luxuriösen Ausstattung bis hin zur natürlichen Schönheit der Umgebung - hier finden Sie alles, was das Herz begehrt.

Angaben
gemäß ges
etzlichem
Erfordernis:
He92
iz .0
wäk
rm W
eb h/(
ed m²
arf a)
:
KI C
as
se
He
iz
wä
rm
eb
ed
arf
:

Alle Immobilien sowie Objektvideos und 360°-Bilder finden Sie auf www.remax.at