

Neuer Preis! Schöne Eigentumswohnung im Herzen von Klösch!



Titel

Objektnummer: 1605_4814

Eine Immobilie von RE/MAX Leibnitz

Zahlen, Daten, Fakten

Art:	Wohnung - Etage
Land:	Österreich
PLZ/Ort:	8493 Klösch
Baujahr:	ca. 1880
Zustand:	Gepflegt
Wohnfläche:	69,76 m ²
Zimmer:	4
Bäder:	1
WC:	1
Keller:	3,17 m ²
Heizwärmebedarf:	E 179,00 kWh / m ² * a
Gesamtenergieeffizienzfaktor:	E 2,57
Kaufpreis:	119.000,00 €
Provisionsangabe:	

3.00 %

Ihr Ansprechpartner



Andrea Öttl

RE/MAX Leibnitz
Marburger Straße 42
8430 Leibnitz

H +43 6769515190
F +43 345282341





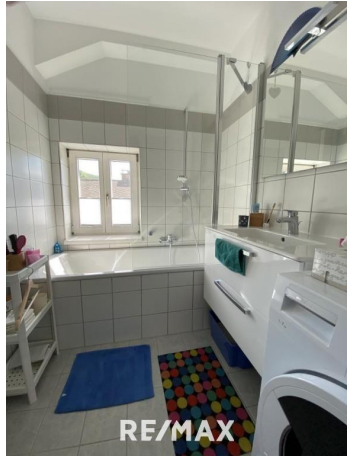
RE/MAX



RE/MAX



RE/MAX













Objektbeschreibung

Schöne Eigentumswohnung in Klöch, der Perle des südoststeirischen Vulkanlandes. Klöch ist Start und Ziel von herrlichen Wanderwegen, hier zu leben ist Urlaub für die Seele. Wandern, Natur und Wein lassen sich wunderbar vereinen! Klöch wurde bekannt durch den Weinanbau und wurde daher auch zum Namensgeber für die Klöcher Weinstraße. Einen europaweiten Bekanntheitsgrad hat dabei der Klöcher Traminer, der „Wein mit dem Duft der Rose“. Im Herzen des Ortes steht diese Wohnung zum Verkauf. Hier noch einige Details: - gute Infrastruktur im Ort (Lageplan gerne per Mail) - Kunststofffenster - Holz- und PVC-Böden - Einbauküche - Bad und WC getrennt - kleines Kellerabteil - gutes Preis- Leistungsverhältnis - kein Balkon Im Gemeinschaftsgarten gibt es einen überdachten Sitzplatz, vom Steingarten aus hat man einen herrlichen Blick über das Dorf und die Weinberge! Ich bitte um Verständnis, dass wir nur Anfragen mit Ihren vollständigen Kontaktdaten (Name, Anschrift, Telefonnummer) beantworten können - danke für Ihr Verständnis. SIE und Ihre Anfrage sind uns WICHTIG und WERTVOLL! In Entsprechung des FAGG (Fern- und Auswärtsgeschäfte-Gesetz) und des VRUG (Verbraucherrechte-Richtlinien-Umsetzungsgesetz), ersuchen wir um Verständnis, dass wir von Ihnen VOR der Zusendung des Exposés die Bestätigung des sofortigen Tätigwerdens, sowie über die Aufklärung des Rücktrittsrechtes benötigen. Darüber hinaus ist es uns aufgrund unserer Nachweispflicht gegenüber dem Eigentümer leider nur mehr möglich Termine erst nach Erhalt einer Anfrage vom vollständigen Kontaktangaben (Name, Adresse, Telefon, E-Mail) zu vereinbaren. Dies gilt auch für die Weitergabe relevanter Informationen zu den Objekten. Wir bitten um Verständnis und freuen uns, Sie bald als Kunde begrüßen zu dürfen! Die Verpflichtung zur Zahlung einer Vermittlungsprovision entsteht für Sie selbstverständlich nur bei erfolgreicher Vermittlung und wird erst mit der Rechtswirksamkeit des vermittelten Geschäftes fällig. Alle Angaben zum Objekt sind ohne Gewähr und basieren auf Informationen, die vom Eigentümer der Liegenschaft zur Verfügung gestellt wurden. Weder der Makler noch die Fa. Immo-Zelzer übernehmen eine Gewähr für die Vollständigkeit, Richtigkeit und Aktualität dieser Angaben. Angaben gemäß gesetzlichem Erfordernis:

Heizwärmebedarf 179.0 kWh/(m²a)

f:

Klasse Heizwärme E

mebedarf:

Faktor Gesamte 2.57

nergieeffizienz:

Klasse Faktor G E

esamtenergieeffi

zienz:

RE/MAX App mit zahlreichen Mehrwerten ab sofort verfügbar!

Alle Immobilien sowie Objektvideos und 360°-Bilder finden Sie auf www.remax.at