

**TOLLE GARTEN WOHNUNG/ JETZT TERMIN BUCHEN /
HIER DER LINK <https://www.remax.at/1609-41725>**



Loggia

Objektnummer: 1609_41725
Eine Immobilie von RE/MAX First

Zahlen, Daten, Fakten

Art:	Wohnung - Etage
Land:	Österreich
PLZ/Ort:	1230 Wien
Baujahr:	ca. 1990
Zustand:	Gepflegt
Wohnfläche:	100,00 m ²
Zimmer:	3
Bäder:	1
WC:	1
Terrassen:	1
Stellplätze:	1
Garten:	60,00 m ²
Keller:	3,00 m ²
Heizwärmebedarf:	C 57,00 kWh / m ² * a
Gesamtenergieeffizienzfaktor:	C 1,21
Kaufpreis:	299.000,00 €
Provisionsangabe:	

3.00 %

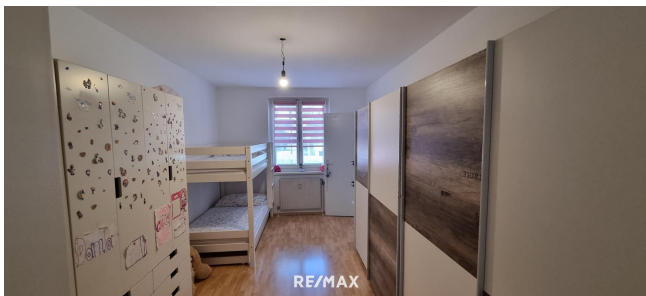
Ihr Ansprechpartner



Karin Prosenik-Resch

RE/MAX First
Hietzinger Hauptstraße 22/D/9
1130 Wien, Hietzing











Objektbeschreibung

Online Termin Buchungen: <https://www.remax.at/1609-41725> DAVE-DIGITALES KAUFANGEBOTSVERFAHREN (DIGITALES ANGEBOTSVERFAHREN) Kontakt und Ansprechperson: Herr C.TIRYAKI c.tiryaki@remax-first.at +43 676 563 11 44

Kurzbeschreibung und Highlights Die Wohnung ist nur noch bis 31.Okt.2024, vermietet. Diese großzügige Gartenwohnung bietet mit ca. 110 m² Wohnfläche inkl Loggia mit "HOUSE-FEELING" ein angenehmes Wohngefühl und viel Platz für die ganze Familie. Zu den Highlights zählen eine ca. 20 m² große Terrasse sowie ein ca. 60 m² großer Gartenanteil, der bühnenartig zugeordnet und zur alleinigen Benützung steht. Die Wohnanlage wurde ca. 1990 erbaut und besteht aus fünf Stiegen mit jeweils nur sechs Wohneinheiten pro Stiege, was für eine ruhige und private Wohnatmosphäre sorgt. Lage Die Wohnung befindet sich in einer familienfreundlichen Umgebung in Wien Atzgersdorf. Ein angrenzender Kinderspielplatz am Grundstück steht zur allgemeinen Benützung zur Verfügung, was besonders für Familien mit Kindern ideal ist. Gute Infrastruktur: Die Lage in Atzgersdorf bietet eine gute Anbindung an öffentliche Verkehrsmittel und Einkaufsmöglichkeiten in der Nähe. -House Feeling: Durch den eigenen Gartenanteil und die großzügige Terrasse fühlen Sie sich wie im eigenen Haus. -Ruhige Lage: Wenige Wohneinheiten pro Stiege und eine ruhige Umgebung bieten hohen Wohnkomfort. -Familienfreundlich: Mit dem angrenzenden Kinderspielplatz und den Gemeinschaftseinrichtungen ist die Wohnung perfekt für Familien geeignet. Diese Wohnung bietet eine ideale Kombination aus Großzügigkeit, Privatsphäre und einer familienfreundlichen Umgebung – perfekt für ein entspanntes Wohnen in Wien. DAVE-DIGITALES KAUFANGEBOTS VERFAHREN (DAVE-DIGITALES ANGEBOTSVERFAHREN) Bitte beachten Sie, dass die endgültige Entscheidung über die Annahme des Höchstpreises unserem Auftraggeber obliegt. Der Startpreis für das Wohnungseigentumsobjekt an W (Wohnung) teilweise möbliert ist ab EUR 299.000.-festgelegt- und der Startpreis für das Wohnungseigentumsobjekt an (Garage KFZAbstellplatz) ist ab EUR 22.000.-- festgelegt. Diese Angaben dienen sowohl als Richtlinie als auch Ausgangspunkt für das digitale Kaufangebotsverfahren DAVE, das in diesem Fall zur Anwendung kommt. Die finale und endgültige Entscheidung über die vorliegenden Kaufangebote unterliegt der Zustimmung der Auftraggeberin. Gerne können Sie bei Interesse weitere Informationen, zusätzliche Bilder sowie das Exposé zu diesem Objekt per E-Mail anfragen. "Gemäß der Datenschutz Grundverordnung können wir ausschließlich schriftliche Anfragen bearbeiten." **IRRTUM UND ZWISCHENVERKAUF VORBEHALTEN!** Hinweis: Wir halten fest, dass wir dieses Objekt natürlich nur unverbindlich und freibleibend anbieten können.Wir weisen darauf hin, dass wir als Doppelmakler tätig sind. Die Provision für den Käufer beträgt 3% des Transaktionsvolumens zzgl. 20% USt., und ist bei Kauf des Objektes zu entrichten. Die genannte Provision entspricht den österreichischen Maklerhonorarrichtlinien. Die Verwendung dieser Informationen von dritten Personen bzw. die Weitergabe von Informationen an Dritte ist untersagt. Hinweis:Wir halten fest, dass wir dieses Objekt natürlich nur unverbindlich und freibleibend anbieten.
