

LUXUS-PENTHOUSE | EINZIGARTIGER BLICK ÜBER WIEN | POOL AUF DER DACHTERRASSE



Pool/Ausblick

Objektnummer: 1609_41458
Eine Immobilie von RE/MAX First

Zahlen, Daten, Fakten

Art:	Wohnung - Penthouse
Land:	Österreich
PLZ/Ort:	1190 Wien, Döbling
Baujahr:	2020
Zustand:	Erstbezug
Möbliert:	Teil
Alter:	Neubau
Wohnfläche:	365,00 m ²
Zimmer:	7
Bäder:	3
WC:	5
Terrassen:	5
Stellplätze:	5
Heizwärmebedarf:	36,90 kWh / m ² * a
Gesamtenergieeffizienzfaktor:	0,85
Kaufpreis:	6.900.000,00 €
Infos zu Preis:	

Verhandlungsbasis

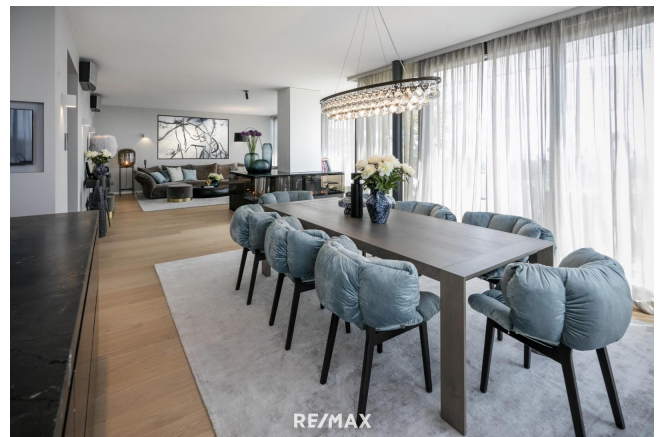
Provisionsangabe:

3.00 %

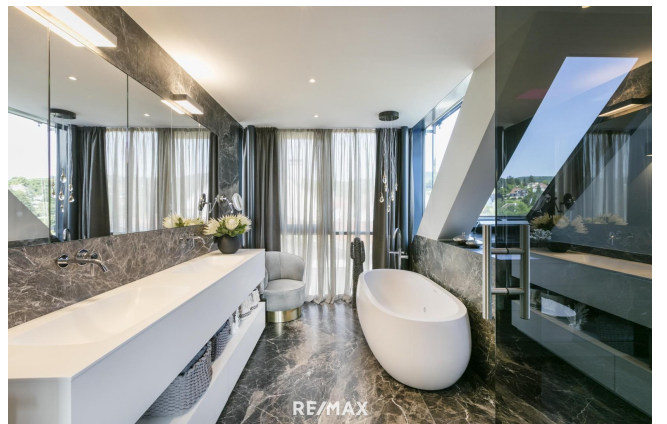
Ihr Ansprechpartner

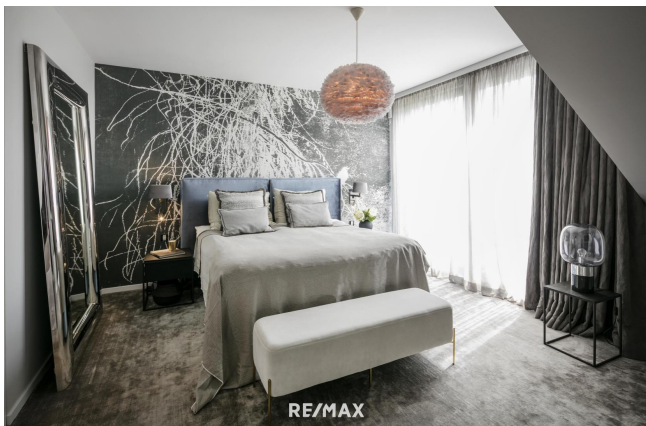


Johanna Prosenik



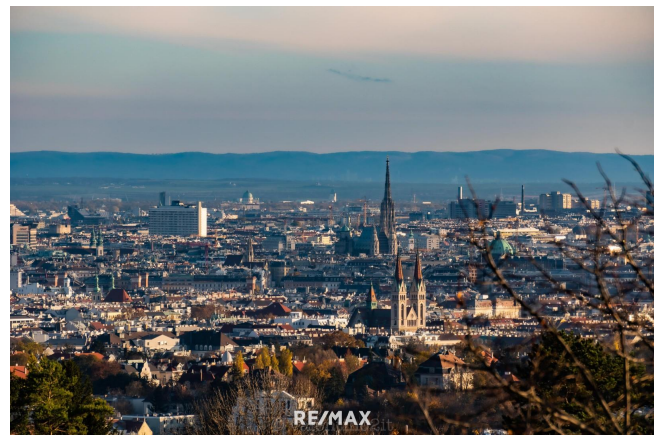
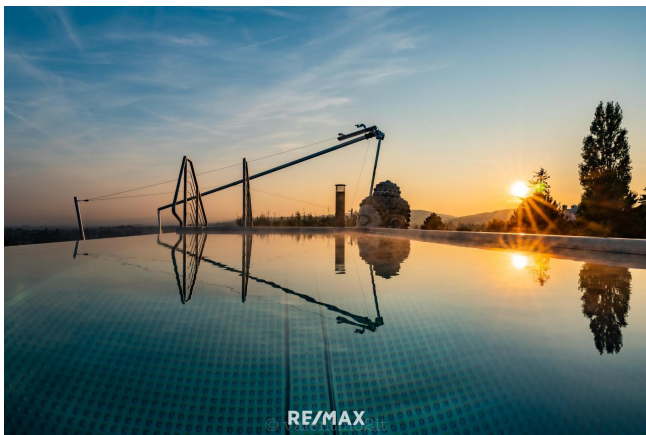


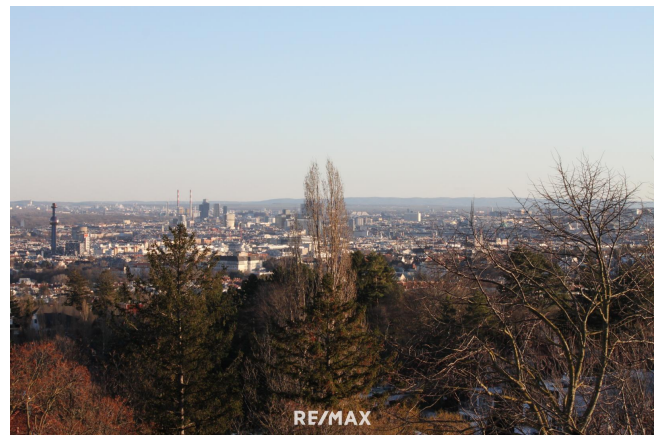
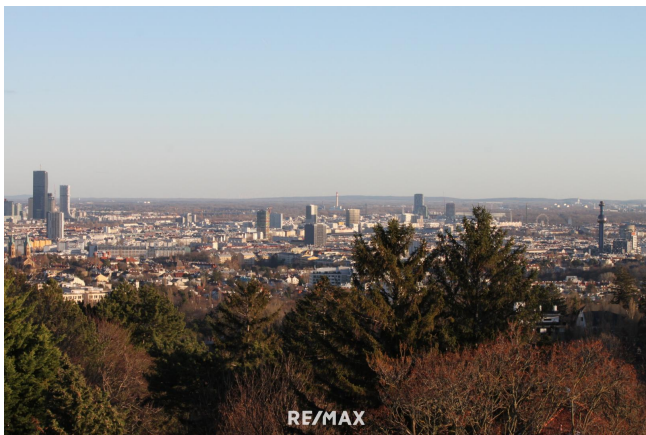


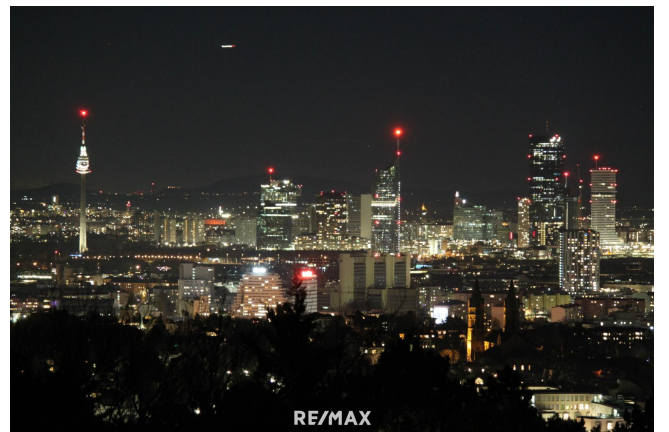














Objektbeschreibung

Beschreibung: Diese außergewöhnliche Maisonette-Wohnung beeindruckt mit einem unvergleichlichen Rundumblick – vom Stephansdom über die Gloriette bis hin zum Kahlenberg. In absoluter Ruhelage genießen Sie idyllisches Wohnen und erreichen das Stadtzentrum in nur 15 Minuten. Flexibles Wohnkonzept Die 365 m² Wohnfläche sind auf zwei separate Wohnungen verteilt, die jeweils über einen eigenen Eingang verfügen. Durch eine verbundene Tür lassen sich die Wohnungen bei Bedarf miteinander verbinden, was ein flexibles Wohnen ermöglicht. - Wohnung 1: 125 m², 47 m² Außenfläche, 2 Schlafzimmer, 1 Bad, 2 WC's, Wohnküche - ??Wohnung 2: 240 m², 281 m² Terrassen, 3 Schlafzimmer, 2 Bäder (inkl. Sauna), 3 WC's, Wohnküche Luxus pur Highlights sind der beheizbare Infinity-Pool auf der Dachterrasse, ein Outdoor-Jacuzzi, hochwertige Einbauten, eine Eggersmann-Küche, Effektkamine und Klimatisierung Praktisch und komfortabel Der direkte Liftzugang zu den Wohnungen, zwei großzügige Kellerabteile sowie fünf Garagenplätze (davon zwei mit Elektroladestation, je 45.000 €) vervollständigen das Angebot. Ein Zuhause, das keine Wünsche offenlässt - exklusiver Luxus in Bestlage. Hinweis: Die Möbel auf den Fotos dienen nur zur Illustration. Die Wohnung wird unmöbliert übergeben, lediglich die Einbauküche und die Einbauschränke bleiben bestehen. Wir stehen in einem wirtschaftlichen Naheverhältnis zum Auftraggeber, das durch bestehende geschäftliche Verbindungen oder gemeinsame Interessen geprägt ist. Dieses Verhältnis wird offen und transparent kommuniziert.
