

GARTENWOHNUNG | ERSTBEZUG | PROVISIONSFREI



Terrasse | Garten

Objektnummer: 1609_40930
Eine Immobilie von RE/MAX First

Zahlen, Daten, Fakten

Art:	Wohnung - Etage
Land:	Österreich
PLZ/Ort:	1130 Wien
Baujahr:	ca. 2023
Zustand:	Erstbezug
Alter:	Neubau
Wohnfläche:	97,31 m ²
Zimmer:	4
Bäder:	2
WC:	2
Terrassen:	1
Stellplätze:	1
Garten:	20,36 m ²
Keller:	1,97 m ²
Heizwärmebedarf:	B 29,00 kWh / m ² * a
Gesamtenergieeffizienzfaktor:	A 0,79
Kaufpreis:	662.000,00 €

Ihr Ansprechpartner



Karin Prosenik-Resch

RE/MAX First
Hietzinger Hauptstraße 22/D/9
1130 Wien, Hietzing

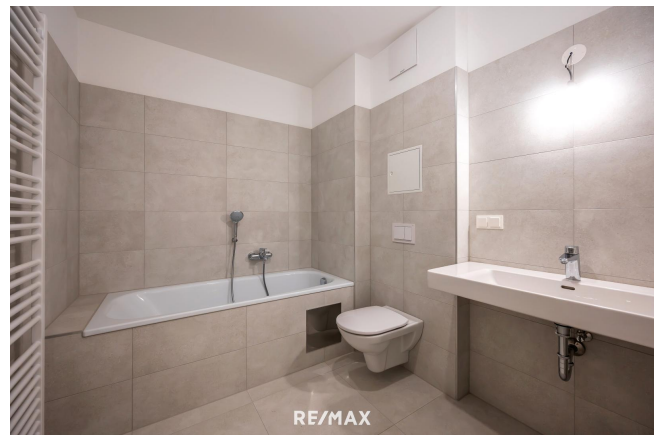
T +43/1/9971000 1000
H +43 699 151 151 01

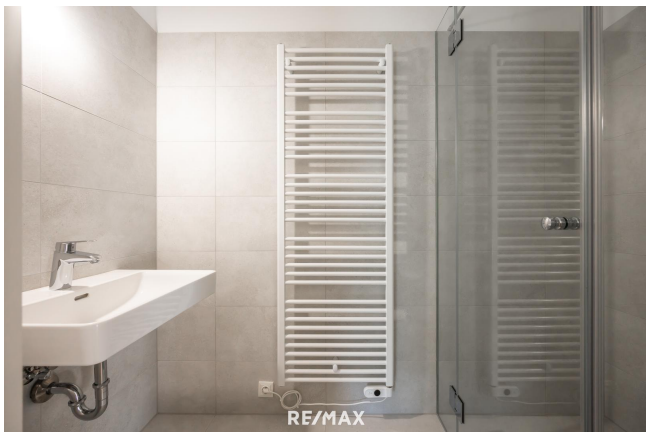
Gerne stehe ich Ihnen für weitere Informationen oder einen Besichtigungstermin zur











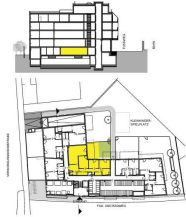




Berechnungen sind nicht Gegenstand des Vertrages und dienen nur als Vorschlag. Boden- und Deckenoberflächen, Wand- und Deckenputz sind in der Regel nicht mit den Angaben im Grundrissplan zu vergleichen. Die Flächen- und Rauminhaltangaben können durch die Unvollständigkeit der Angaben abweichen. Alle Flächenangaben sind nur für den Vergleichszweck als Orientierungswert zu verstehen. Die Flächen- und Rauminhaltangaben sind nicht verbindlich. Die Angabe der Flächen- und Rauminhaltangaben ist nicht verbindlich. Die Angabe der Flächen- und Rauminhaltangaben ist nicht verbindlich.

RE/MAX

Raffaelsen Wohnbau RE/MAX First



VERSORGUNGSHAIMSTRASSE 17

TOP 04
ERDGESCHOSS
WOHNFLÄCHE 37,21m²
TERRASSE 22,95m²
GARTEN 24,48m²
ENLAGERUNGSRAUM 1,97m²
RH 2,20m



MASSSTAB 1:500
PLANNR. V19/024 27.06.2022

Objektbeschreibung

QUALITY LIVING nahe dem Lainzer Platz | PROVISIONSFREI FÜR DEN KÄUFER Hier geht es zur Projekt Homepage: www.remax.at/de/pr-wohnen-in-hietzing Im Herzen von Hietzing | Lainz bietet das exklusive Wohnprojekt 46 moderne Eigentums- und Vorsorgewohnungen. Die 2-4 Zimmerwohnungen mit Größen von ca. 38 – 140 m² beeindrucken mit attraktiven Gärten, Loggien, Balkone oder Terrassen. Wohnen im Grünen mit ausgezeichneter Anbindung und Nahversorgung. Sämtliche Wohnungen überzeugen durch ihre natürliche Ausstrahlung und hochwertige Gesamtausstattung: - Hochwertige Eichenparkettböden - Moderne Bäder mit Feinsteinzeug ausgestattet, Sanitärausstattung: Grohe, Lohe - Teilweise bodentiefe Isolierglasfenster - Elektrische Rolläden oder Raffstores - Umweltfreundliche Luft-Wärme-Pumpe - Fußbodenheizung Der großzügige Garten mit Altbaumbestand, Gemeinschaftsbereich und Kleinkinderspielplatz ist ein grünes Hideaway inmitten des urbanen Lebens. Kaufpreis Eigennutzer: EUR 662.000,-- Kaufpreis Anleger: EUR 593.000,-- zzgl. USt. Die hauseigene Tiefgarage sieht 21 Stellplätze vor: Tiefgaragenplatz Eigennutzer: ab EUR 35.000,-- Tiefgaragenplatz Anleger: ab EUR 31.130,-- zzgl. USt. Zauberhafte Wege in den nahegelegenen Erholungsgebieten wie dem Lainzer Tiergarten, Hörndlwald, roter Berg oder dem Wienerwald sorgen für Abwechslung im Grünen. Das Projekt zeichnet sich durch beste Infrastruktur und die ausgezeichnete öffentliche Anbindung aus. S-Bahn, Straßenbahn- und Autobus-Haltestellen liegen nur wenige Gehminuten entfernt.
