

# GARTENWOHNUNG | ERSTBEZUG | PROVISIONSFREI



Top 02 (ähnlich wie Top 01)

**Objektnummer: 1609\_40902**

**Eine Immobilie von RE/MAX First**

## Zahlen, Daten, Fakten

<b>Art:</b>	Wohnung - Etage
<b>Land:</b>	Österreich
<b>PLZ/Ort:</b>	1130 Wien, Hietzing
<b>Baujahr:</b>	ca. 2023
<b>Zustand:</b>	Erstbezug
<b>Alter:</b>	Neubau
<b>Wohnfläche:</b>	42,55 m <sup>2</sup>
<b>Zimmer:</b>	2
<b>Bäder:</b>	1
<b>WC:</b>	1
<b>Terrassen:</b>	1
<b>Garten:</b>	25,61 m <sup>2</sup>
<b>Keller:</b>	2,33 m <sup>2</sup>
<b>Heizwärmebedarf:</b>	<b>B</b> 29,00 kWh / m <sup>2</sup> * a
<b>Gesamtenergieeffizienzfaktor:</b>	<b>A</b> 0,79
<b>Kaufpreis:</b>	346.900,00 €

## Ihr Ansprechpartner

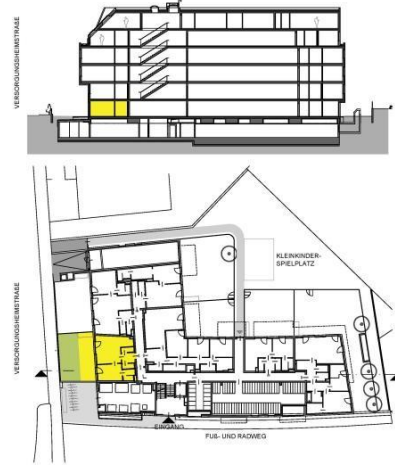
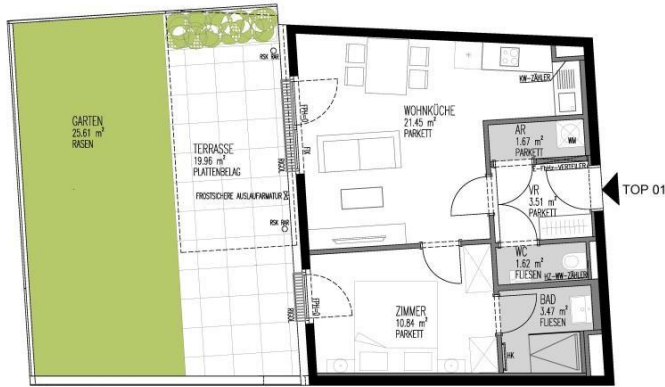


### Karin Prosenik-Resch

RE/MAX First  
Hietzinger Hauptstraße 22/D/9  
1130 Wien, Hietzing

T +43/1/9971000 1000  
H +43 699 151 151 01

Gerne stehe ich Ihnen für weitere Informationen oder einen Besichtigungstermin zur Verfügung.

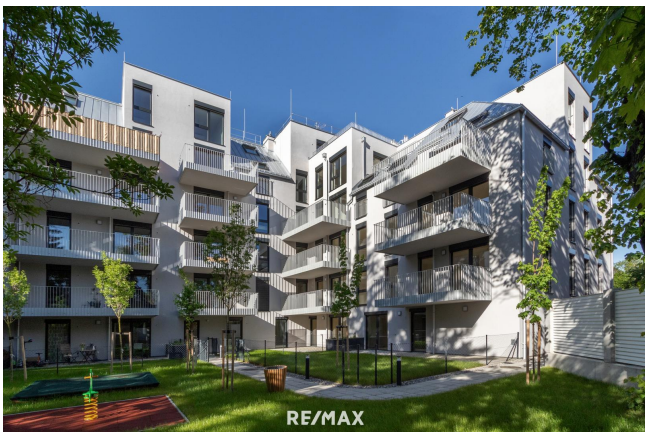


**VERSORGUNGSHEIMSTRASSE 17**

**TOP 01**  
ERDGESCHOSS

WOHNFLÄCHE	42,55m <sup>2</sup>
TERRASSE	19,96m <sup>2</sup>
GARTEN	25,61m <sup>2</sup>
EINLAGERUNGSRAUM	2,33m <sup>2</sup>
RH	2,52m

Einrichtungen sind nicht Gegenstand des Vertrages und dienen nur als Vorschlag. Boden- und Wandbeläge, Elektro-, Sanitär- und sonstige Ausstattung laut gültiger Bau- und Ausstattungsbeschreibung. Die Raum- und Wohnungsgrößen können sich durch die Detaillierung geringfügig ändern. Alle Wohnungen sind laut ÖNORM B 1800 barrierefrei anpassbar. Die in den Plänen vorhandenen Abmessungen sind Rohbaumaße und nicht für die Bestellung von Einbaumöbeln verwendbar - Naturmaße erforderlich! Zusätzlich abgehängte Decken und Poterien nach Erfordernis (Weitere Abminderung der Raumhöhe möglich.) Unverbindliche Plankopie, Änderungen vorbehalten.





## Objektbeschreibung

QUALITY LIVING nahe dem Lainzer Platz | PROVISIONSFREI FÜR DEN KÄUFER Hier geht es zur Projekt Homepage: [www.remax.at/de/pr-wohnen-in-hietzing](http://www.remax.at/de/pr-wohnen-in-hietzing) Im Herzen von Hietzing | Lainz bietet das exklusive Wohnprojekt 46 moderne Eigentums- und Vorsorgewohnungen. Die 2-4 Zimmerwohnungen mit Größen von ca. 38 – 140 m<sup>2</sup> beeindrucken mit attraktiven Gärten, Loggien, Balkone oder Terrassen. Wohnen im Grünen mit ausgezeichneter Anbindung und Nahversorgung. Sämtliche Wohnungen überzeugen durch ihre natürliche Ausstrahlung und hochwertige Gesamtausstattung: - Hochwertige Eichenparkettböden - Moderne Bäder mit Feinsteinzeug ausgestattet, Sanitärausstattung: Grohe, Lohe - Teilweise bodentiefe Isolierglasfenster - Elektrische Rolläden oder Raffstores - Umweltfreundliche Luft-Wärme-Pumpe - Fußbodenheizung Der großzügige Garten mit Altbaumbestand, Gemeinschaftsbereich und Kleinkinderspielplatz ist ein grünes Hideaway inmitten des urbanen Lebens. Kaufpreis Eingennutzer: EUR 299.800,-- Kaufpreis Anleger: EUR 270.100,-- zzgl. USt. Zauberhafte Wege in den nahegelegenen Erholungsgebieten wie dem Lainzer Tiergarten, Hörndlwald, roter Berg oder dem Wienerwald sorgen für Abwechslung im Grünen. Das Projekt zeichnet sich durch beste Infrastruktur und die ausgezeichnete öffentliche Anbindung aus. S-Bahn, Straßenbahn- und Autobus-Haltestellen liegen nur wenige Gehminuten entfernt. Alle Angaben beruhen auf Informationen und übermittelten Unterlagen des Verkäufers. Wir informieren darüber, dass wir als Doppelmakler für Käufer und Verkäufer tätig sind.

---

---