

## Vollausgestatteter Behandlungsraum für verschiedene Bedürfnisse



Behandlungsraum in Sattledt zu mieten!

**Objektnummer: 1616\_2512**

**Eine Immobilie von RE/MAX Kirchdorf**

## Zahlen, Daten, Fakten

<b>Art:</b>	Büro / Praxis - Praxis
<b>Land:</b>	Österreich
<b>PLZ/Ort:</b>	4642 Sattledt
<b>Zustand:</b>	Gepflegt
<b>Möbliert:</b>	Teil
<b>Nutzfläche:</b>	15,00 m <sup>2</sup>
<b>Bürofläche:</b>	15,00 m <sup>2</sup>
<b>Zimmer:</b>	1
<b>WC:</b>	2
<b>Heizwärmebedarf:</b>	1,00 kWh / m <sup>2</sup> * a
<b>Gesamtmiete</b>	390,00 €
<b>Kaltmiete (netto)</b>	255,00 €
<b>Kaltmiete</b>	390,00 €

## Ihr Ansprechpartner

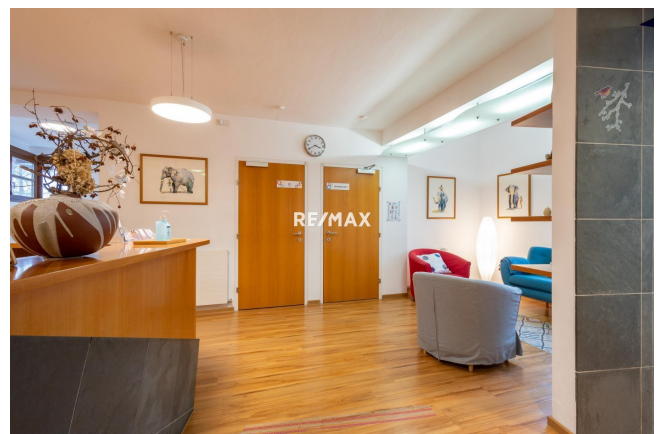
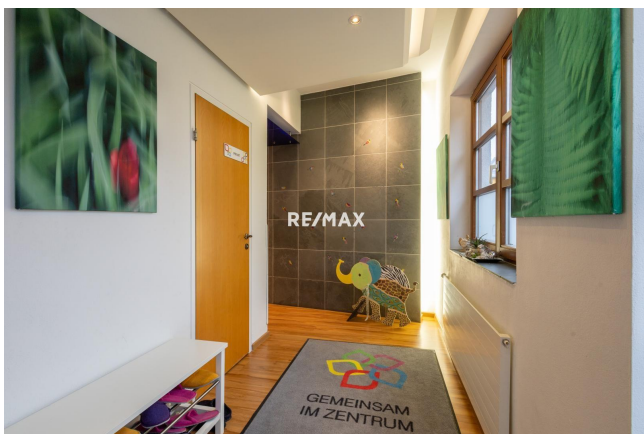


### **Ing. Egon Graßegger**

RE/MAX Kirchdorf  
Sengsschmiedstraße 10  
4560 Kirchdorf an der Krems

T +43 7582 61267 22  
H +43 676/846126722  
F +43 7582/61267-15

Gerne stehe ich Ihnen für weitere Informationen oder einen Besichtigungstermin zur Verfügung.









## Objektbeschreibung

Noch 1 Behandlungsraum in der Gemeinschaftspraxis "Gemeinsam im Zentrum" verfügbar - der richtige Rahmen für Ihre ärztliche oder therapeutische Tätigkeit Sattledt ... .. junge, aufstrebende Marktgemeinde mit ebenso vielen Arbeitsplätzen wie Einwohnern. Zentral zwischen Kirchdorf und Wels im Herzen von Europa, im Mittelpunkt von Oberösterreich; hervorragende Verkehrsverbindungen durch Autobahnknoten Voralpenkreuz, Autobahnverbindungen nach Ost, West, Süd und Nord; alles für das tägliche Leben in Sattledt zu finden, darüber hinaus in nahegelegenem Wels; Lage ... mitten im Zentrum und doch mit viel Grün; in unmittelbarer Nähe zum Schulzentrum, zum Kindergarten und zum neuen Gemeindezentrum; beste Verkehrsverbindungen auch mit Öffis, 350m zu Fuß zum Bahnhof bald mit zentralem Busterminal; ca. 15 Minuten nach Wels und weniger als 30 Minuten nach Linz; Autobahnanschluss in alle Himmelsrichtungen in weniger als 1 km Entfernung; die Gemeinschaftspraxis ... umfasst insgesamt 4 Behandlungsräume und einen geräumigen, ca. 67 m<sup>2</sup> großen Allgemeinbereich; zur gemeinsamen Nutzung eine möblierte Rezeption, der voll ausgestattete Wartebereich und umfangreiche Sanitäranlagen; derzeit sind untergebracht eine Facharztpraxis für Akupunktur, eine Ergotherapie-Praxis und seit kurzem eine Logopädie-Praxis; in diesem Umfeld sind Sie gerne willkommen; der Behandlungsraum 3... mit rund 15 m<sup>2</sup> Nutzfläche der geräumigere; derzeit unmöbliert - nach Wunsch ausgestattet nach Ihrem Bedarf; allgemeiner Empfangs- und Wartebereich, sowie getrennte WC-Anlagen zur Allgemeinnutzung; bei Bedarf steht Ihnen ein weiterer Behandlungsraum zur Verfügung; alternativ dazu eventuell auch Behandlungsraum 1 - etwas kleiner doch voll ausgestattet - verfügbar; Betriebskosten ... von der Reinigung über sämtliche Betriebskosten inkl. Heizung und Strom sind sämtliche Kosten für den Behandlungsraum und den Allgemeinbereich anteilig in den angeführten Akonto enthalten; Anstecken und loslegen - bereit für Ihre Behandlungstermine ohne langwierigen Vorbereitungen - der einzige noch verfügbare Behandlungsraum in der Gemeinschaftspraxis "Gemeinsam im Zentrum" Angaben gemäß

gesetzlichem  
Erfordernis:

Miete € 255

Betri € 135

ebsk

osten

inkl

Heiz

koste

n

Ums € 0

atzst

euer

-----  
-----  
-----

Gesa€ 390

mtbe

trag

-----

-----

-----

Heiz 1.0 k

wärmWh/(

ebed m<sup>2</sup>a)

arf:

Für Rückfragen und weitere Informationen sowie zur Terminvereinbarung für eine Besichtigung erreichen Sie Herrn Ing. Egon Graßegger gerne unter 0676 / 846 126 722 oder 07582 / 61267 - 22.

Keine Eintragungsgebühr für Eigentums- und Pfandrecht im Grundbuch bei Hauptwohnsitz  
Einen Informationsvorsprung erhalten vorgemerkte Suchinteressenten ! Geben Sie Ihren Bedarf Ihrem RE/MAX Makler oder unter 07582/61267 bzw [office@remax-kirchdorf.at](mailto:office@remax-kirchdorf.at) bekannt und erhalten Sie neue Objekte ein wenig früher.