

Zentral begehbare 2-Zimmer-Wohnung in Erstbezug-Zustand



Wohnküche

Objektnummer: 1619_7588

Eine Immobilie von RE/MAX Real Experts

Zahlen, Daten, Fakten

Art:	Wohnung - Etage
Land:	Österreich
PLZ/Ort:	1220 Wien
Baujahr:	ca. 2020
Zustand:	Erstbezug
Wohnfläche:	49,00 m ²
Zimmer:	2
Bäder:	1
Stellplätze:	1
Keller:	2,00 m ²
Heizwärmebedarf:	B 27,00 kWh / m ² * a
Kaufpreis:	264.000,00 €
Provisionsangabe:	

3.00 %

Ihr Ansprechpartner

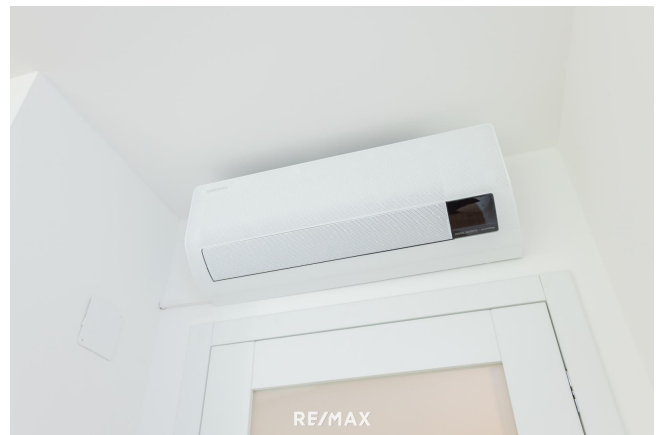


Hubert Koller

RE/MAX Real Experts
Gentzgasse 13/1
1180 Wien

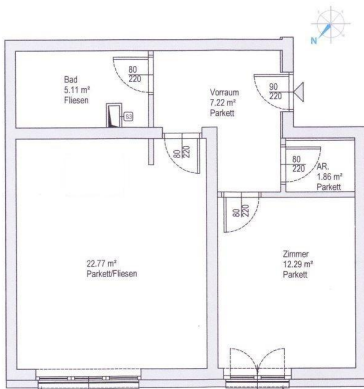
H +43 699 1317 3366

Gerne stehe ich Ihnen für weitere Informationen oder einen Besichtigungstermin zur

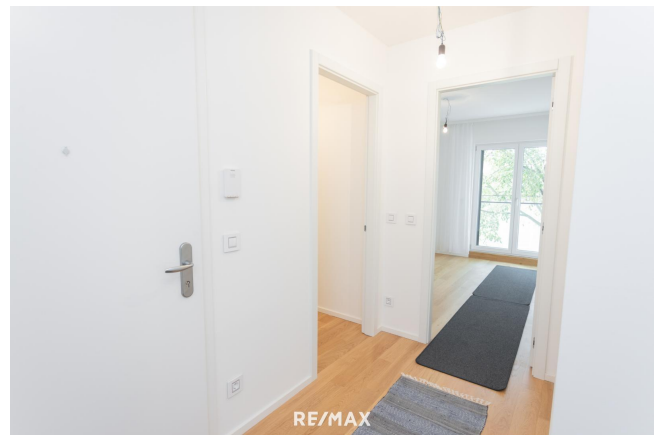




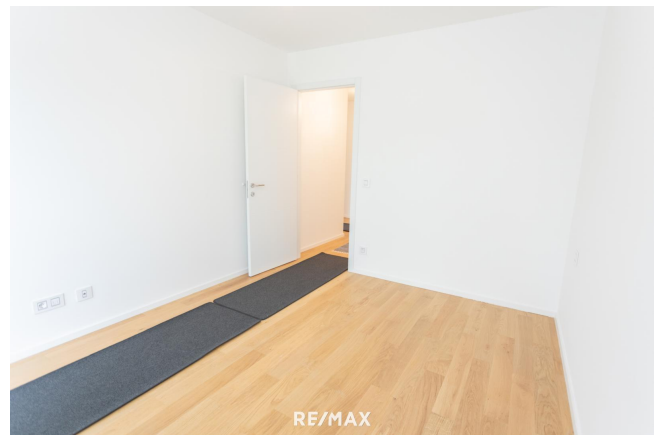
RE/MAX

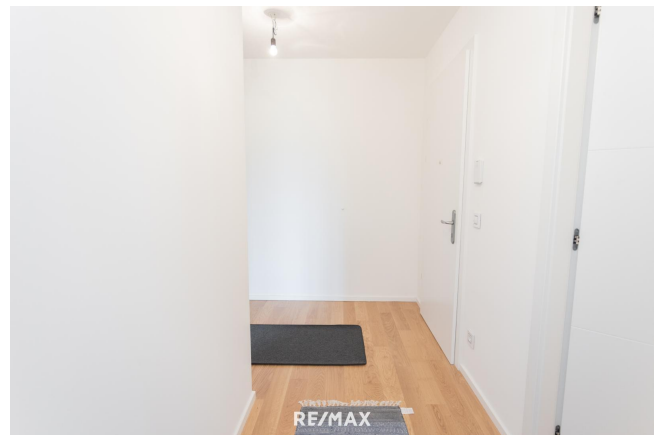


RE/MAX



RE/MAX









Objektbeschreibung

Zum Verkauf gelangt diese zentral begehbare 2-Zimmer-Wohnung. Die Wohnung entspricht einem Erstbezugs-Zustand, da sie noch nicht bewohnt wurde. **Die Highlights auf einen Blick:** Über den zentralen Vorraum gelangen Sie in die ca. 23 m² große Wohnküche, das ca. 12 m² große Schlafzimmer, das Bad inkl. WC und den Abstellraum. Die Ausrichtung der Wohnung ist nord-west-seitig. - große Fenster - BUS-Elektrik, Klimaanlage, elektr. Außenrollos Zur Wohnung gehört auch ein Garagenstellplatz, der EUR 15.000,- kostet. **Monatsvorschreibung Wohnung:** Betriebskosten: EUR 81,31 Rücklage Rep.-Fonds EUR 43,20 **Gesamtvorschreibung Wohnung: EUR 124,51 Monatsvorschreibung Garagenplatz:** Betriebskosten: EUR 20,95 Rücklage Rep.-Fonds EUR 10,80 **Gesamtvorschreibung Wohnung: EUR 31,75 Lage/Umgebung/öffentliche Anbindung:** Busstation des 25A und 25B und 511 in Gehweite S-Bahn Süßenbrunn in ca. 7 min. mit der Autobuslinie 511 oder in ca. 15 Gehminuten erreichbar Anrufsammeltaxi (Bahnhof Süßenbrunn, Rennbahnweg) U1 Aderklaaer Straße in ca. 12 min. mit der Autobuslinie 520 erreichbar Park&Ride bei der U1/S-Bahn Leopoldau - ca. 10 Autominuten entfernt **für die Freizeit:** Süßenbrunner Badeteich (freier Eintritt) mit weitläufiger Liegewiese ums Eck Süßenbrunner Seen Reiterhöfe Golfanlage/Golfclub Fahrradrouten **umfassende Einkaufsmöglichkeiten:** Citygate/Seyringer Spitz, Gewerbepark Kagran, Gewerbepark Stadlau, Deutsch-Wagram Angaben gemäß

gesetzlichem
Erfordernis:
Heizw27.0 k
ärme Wh/(
bedar m²a)
f:
Klass B
e Hei
zwar
mebe
darf:

Für eine Terminvereinbarung und weitere Informationen stehen wir Ihnen gerne unter 01/ 470 25 00 oder office@remax-real-experts.at zur Verfügung.

Qualität macht sicher! RE/MAX Real Experts wurde bereits wiederholt von der Wirtschaftskammer für die hervorragende Betreuung mit dem Immy ausgezeichnet. Ihre Zufriedenheit ist unsere Aufgabe! Nutzen Sie auch unser Service für Abgeber! Schnellstmöglich zum besten Preis verkaufen durch unsere besonderen Vermarktungsaktivitäten!