

**"Umbaufähige Wohnung in einem schönen
Gründerzeit-Altbau!"**



Hausansicht

Objektnummer: 1626_26022

Eine Immobilie von RE/MAX Donau-City Immobilien

Zahlen, Daten, Fakten

Art:	Wohnung - Etage
Land:	Österreich
PLZ/Ort:	1060 Wien
Baujahr:	ca. 1900
Wohnfläche:	83,86 m ²
Zimmer:	3
Bäder:	1
WC:	1
Balkone:	1
Heizwärmebedarf:	G 248,00 kWh / m ² * a
Kaufpreis:	399.000,00 €
Provisionsangabe:	

3.00 %

Ihr Ansprechpartner



Richard. Fetscher, MBA

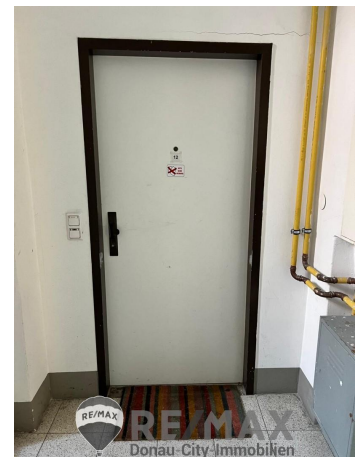
RE/MAX Mödling
Triesterstraße 32
2334 Vösendorf

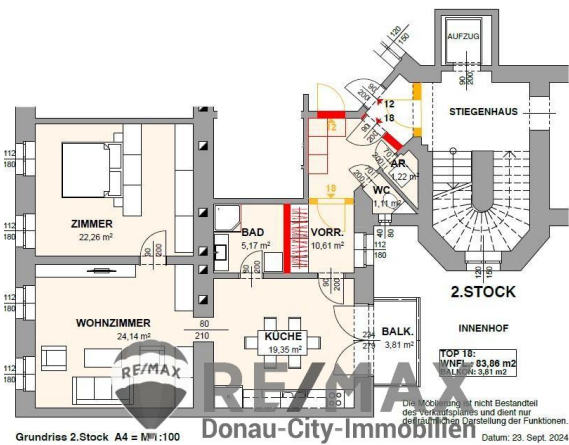
H +43 699 13 001 003
F +43 1 699 11 12 - 13

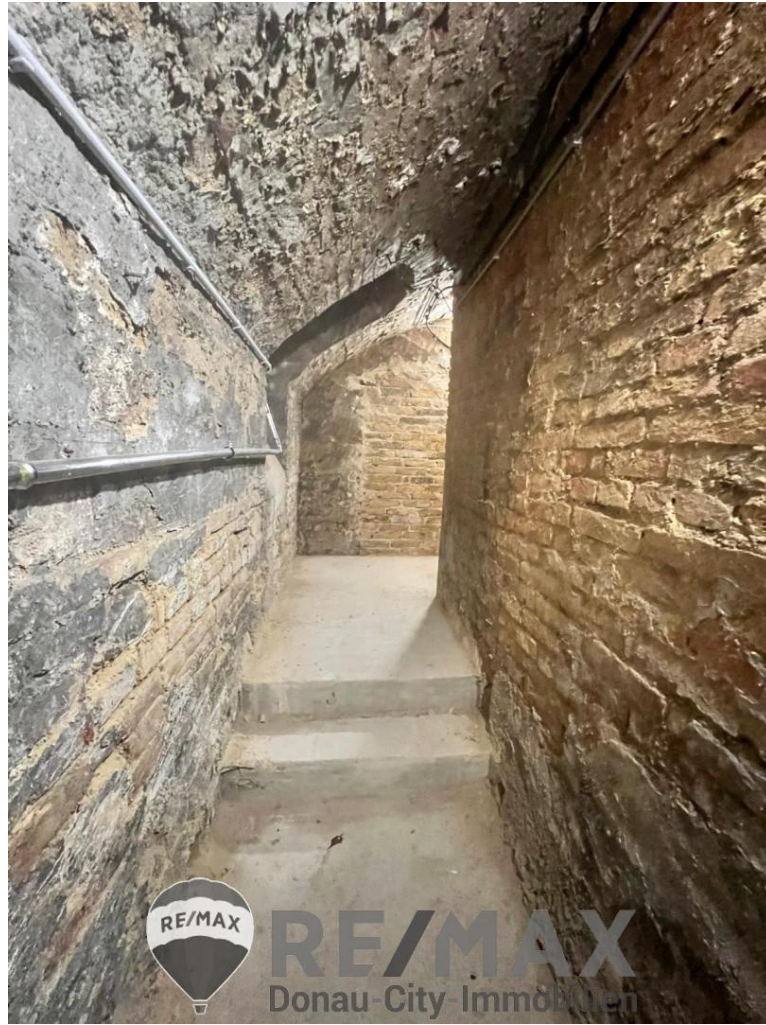
Gerne stehe ich Ihnen für weitere Informationen oder einen Besichtigungstermin zur

Verfügung.









RE/MAX
RE/MAX
Donau-City-Immobilien



RE/MAX
Donau-City-Immobilien



RE/MAX
RE/MAX
Donau-City-Immobilien



RE/MAX
Donau-City-Immobilien

§

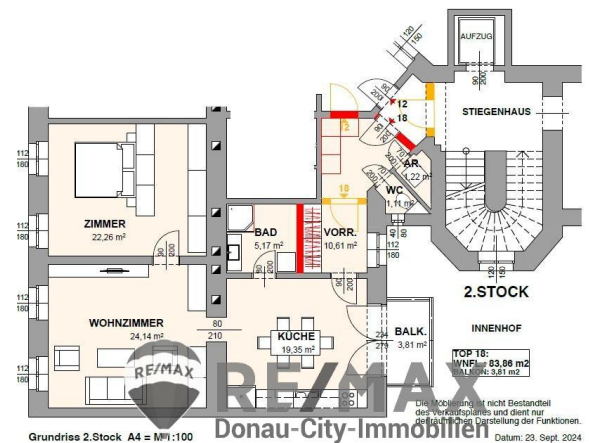
Bei Immobilien-Vermietung entspannt bleiben.

Setzen Sie auf den ARAG Vermieter-Rechtsschutz
inklusive Mietausfall-Versicherung. Jetzt hier informieren!





RE/MAX
 Donau-City-Immobilien







**Bei Immobilien-Vermietung
entspannt bleiben.**

Setzen Sie auf den ARAG Vermieter-Rechtsschutz
inklusive Mietausfall-Versicherung. Jetzt hier informieren!

RE/MAX ARAG RE/MAX
Donau-City-Immobilien

Objektbeschreibung

"Umbaufähige Altbauwohnung in 1060 Wien, Nähe Mariahilfer Straße!" Zum Verkauf steht eine charmante, umbaufähige Altbauwohnung im Herzen 6. Wiener Gemeindebezirks.

Diese großzügige Wohnung bietet eine Wohnfläche von 83,86m² und befindet sich im 2.Stock eines gepflegten Altbaus mit Lift. Die Immobilie ist renovierungsbedürftig, so haben Sie die Möglichkeit, sie ganz nach Ihren individuellen Vorstellungen und Wünschen zu gestalten. Die Wohnung ist ein ideales Projekt für kreative Köpfe und bietet vielfältige

Gestaltungsmöglichkeiten. Die erforderlichen Maßnahmen beinhalten: - die Installation einer neuen Therme, Strom,-und Gaszähler. - die Errichtung einer neuen Mauer zur optimalen Raumaufteilung, - die Beantragung und Errichtung eines Balkons - die komplette Sanierung

Die Wohnung liegt nur wenige Gehminuten von der Mariahilfer Straße entfernt, einer der bekanntesten Einkaufsstraßen. Wiens. Die Umgebung bietet eine erstklassige Infrastruktur mit zahlreichen Einkaufsmöglichkeiten, Restaurants und Cafés, sowie eine hervorragende Anbindung an das öffentliche Verkehrsnetz ((U-Bahn, Straßenbahn und Bus). Außerdem befinden sich Parks und Freizeitmöglichkeiten in unmittelbarer Nähe.

Richtpreis: € 399.000,-*) *) Beim Preis handelt es sich um einen Richtpreis, der sich sowohl nach unten als auch nach oben verändern kann! Vorbehaltlich Annahme durch den Abgeber!

Maklerprovision: 3% zuzgl. 20% Ust.Angaben gemäß gesetzlichem Erfordernis:

Heizwärmebe 248.8

darf: kWh/(m²a)

Klasse Heizw G

ärmebedarf: