

"Büro in 1120 Wien!"



Raum 1, Ansicht 1

Objektnummer: 1626_25991

Eine Immobilie von RE/MAX Donau-City Immobilien

Zahlen, Daten, Fakten

Art:	Büro / Praxis - Bürofläche
Land:	Österreich
PLZ/Ort:	1120 Wien
Baujahr:	ca. 1966
Zustand:	Gepflegt
Nutzfläche:	62,92 m ²
Bürofläche:	62,92 m ²
WC:	1
Heizwärmebedarf:	G 261,00 kWh / m ² * a
Gesamtmiete	756,21 €
Kaltmiete (netto)	548,14 €
Kaltmiete	630,17 €

Ihr Ansprechpartner



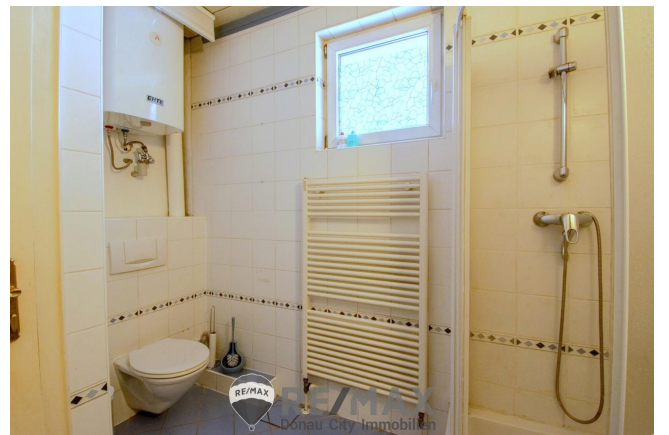
Dimitri Grabar

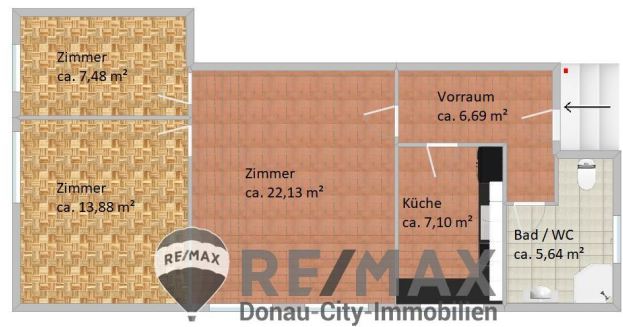
RE/MAX Mödling
Triesterstraße 32
2334 Vösendorf

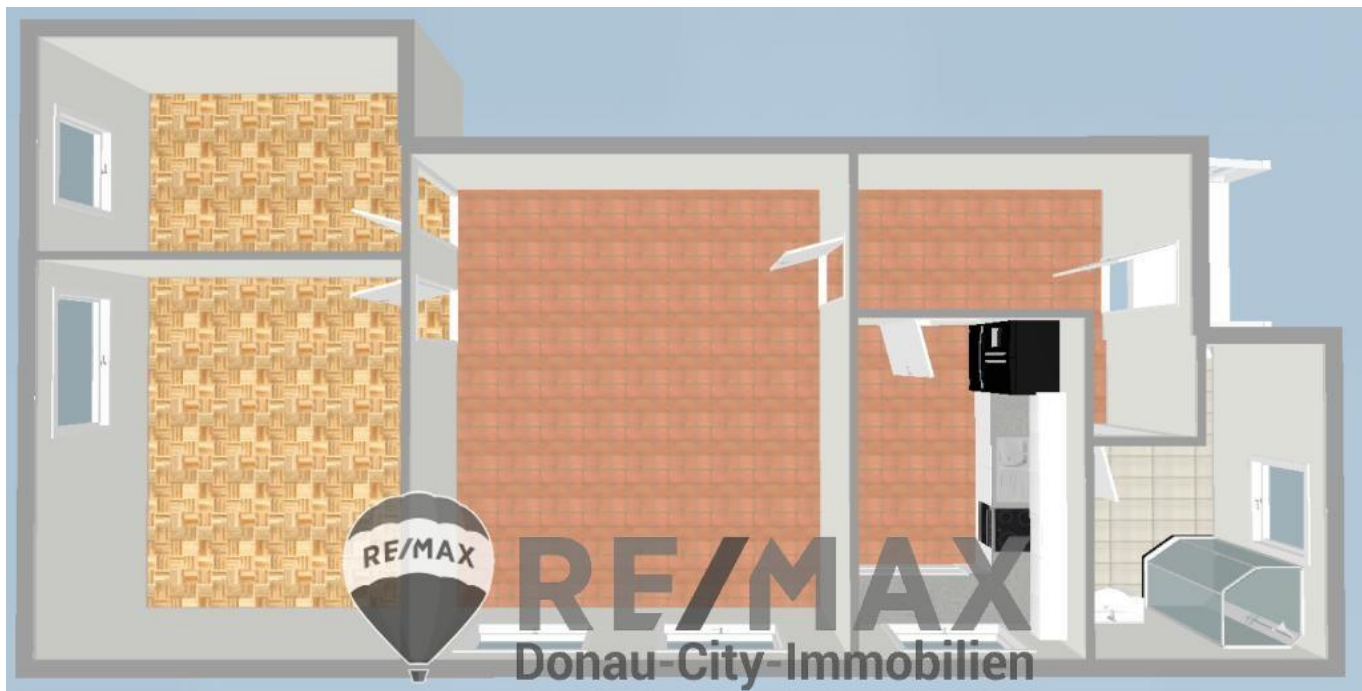
H +43 699 13 002 004
F +43 1 699 11 12 - 13

Gerne stehe ich Ihnen für weitere Informationen oder einen Besichtigungstermin zur Verfügung.









Objektbeschreibung

"Büro" Sie suchen ein Büro in Wien? Dann sind Sie hier genau richtig! Dieses Objekt hat ca. 62,92 m² und besteht aus einem Vorraum, drei Zimmern, einer Küche und einem Badezimmer mit Toilette. Ihr neues Büro befindet sich in Nähe der Wienerbergstraße. Die Miete setzt sich wie folgt zusammen: **Miete (inkl. BK und MwSt.) € 756,21** Nettomiete: € 548,14 + 20% MwSt. (€ 109,63) = € 657,77 Betriebskosten: € 82,03 + 10 % MwSt. (€ 16,41) = € 98,44 Kautions: € 2.945,30 Maklerprovision: € 2.945,30 inkl. 20 % MwSt. Mietdauer: 4 - 5 Jahre mit Verlängerungsoption Die Kosten für Strom betragen derzeit ca. € 22,73 für Wasser ca. € 42,72 und für Fernwärme ca. € 160,12 (hier handelt es sich um Akonto-Zahlungen, diese werden nach Abrechnung dementsprechend angepasst). Entspanntes Arbeiten und gute Erreichbarkeit, diese Kombination findet man selten. Das ist Ihre Chance - wir freuen uns auf Ihren Anruf!Angaben gemäß gesetzlichem Erfordernis:

Miete	€	548,14	zzgl 20% USt.
Betriebskosten	€	82,03	zzgl 20% USt.
Umsatzsteuer	€	126,04	

Gesamtbetrag	€	756,21	

Heizwärmebedarf:	261.4 kWh/(m ² a)		
Klasse	G		
Heizwärmebedarf:			