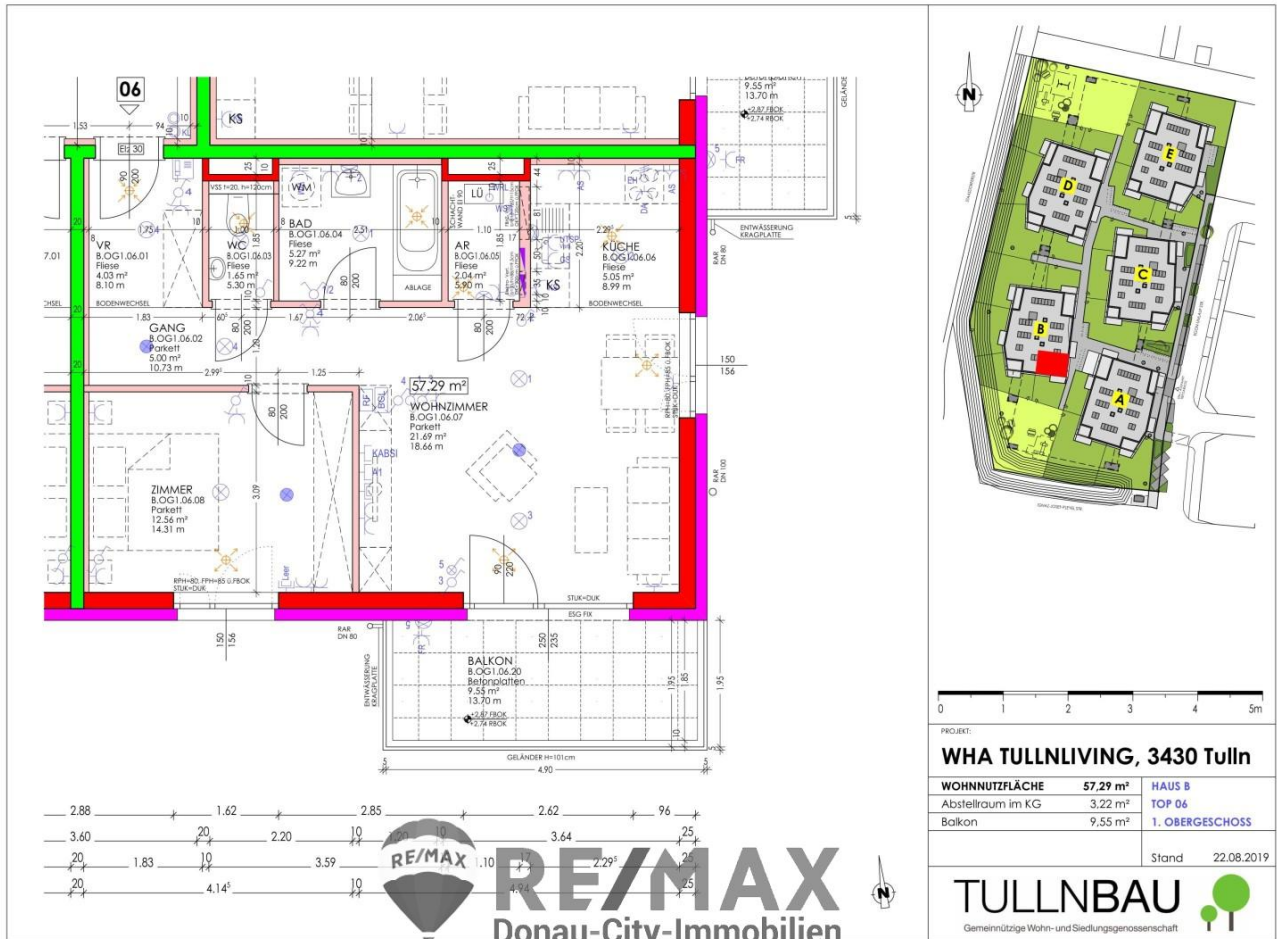


"Neuwertige Eigentumswohnung in Tulln"



01 Wohnzimmer

Objektnummer: 1626_25844

Eine Immobilie von RE/MAX Donau-City Immobilien

Zahlen, Daten, Fakten

Art:	Wohnung - Etage
Land:	Österreich
PLZ/Ort:	3430 Tulln an der Donau
Baujahr:	ca. 2018
Zustand:	Gepflegt
Möbliert:	Voll
Wohnfläche:	57,00 m ²
Zimmer:	2
Bäder:	1
WC:	1
Balkone:	1
Stellplätze:	1
Heizwärmebedarf:	B 27,90 kWh / m ² * a
Gesamtenergieeffizienzfaktor:	A+ 0,59
Kaufpreis:	225.000,00 €
Provisionsangabe:	

3.00 %

Ihr Ansprechpartner

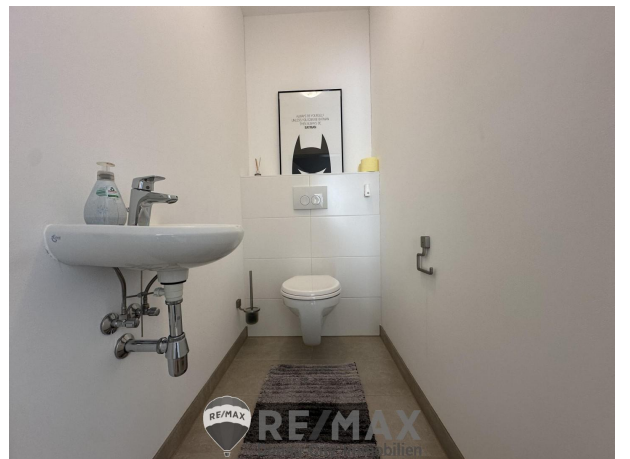


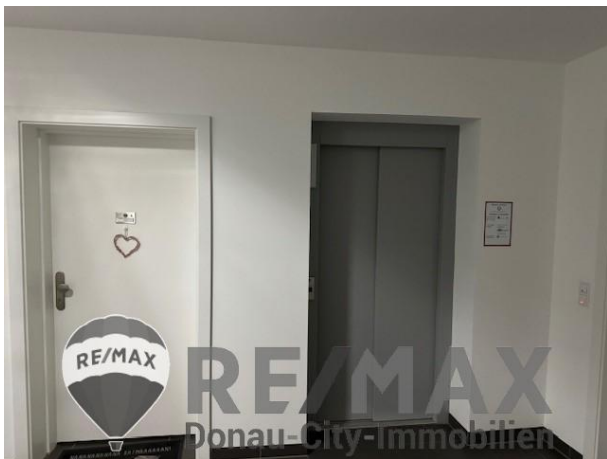
Leopold Bayer

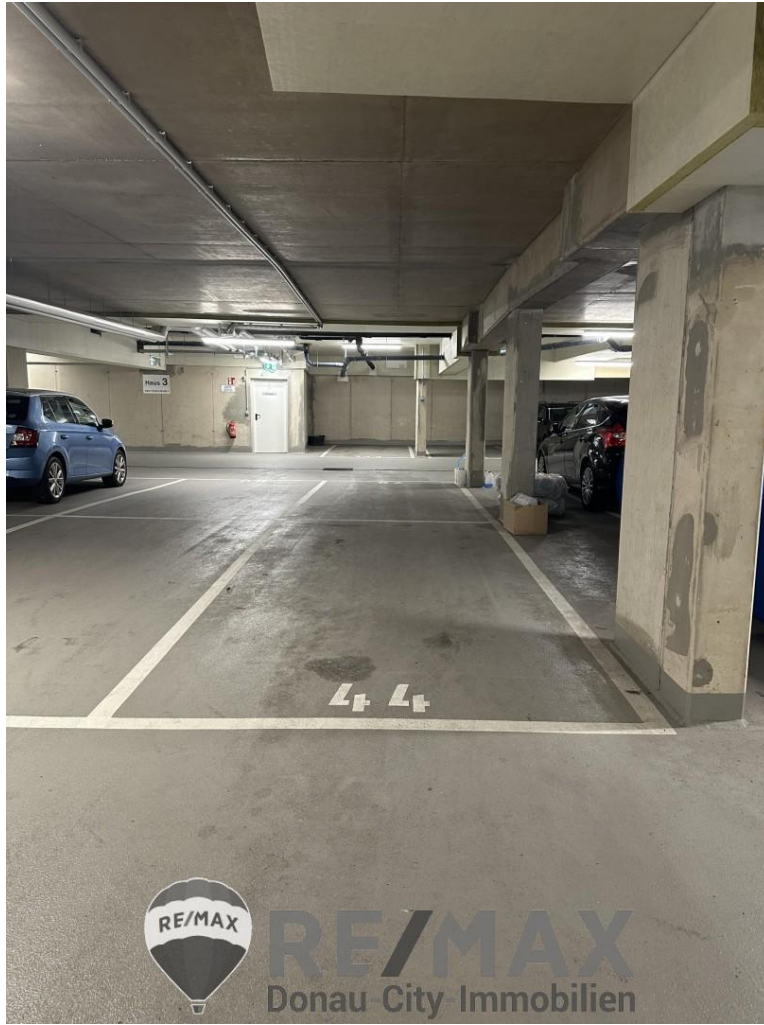
RE/MAX Tulln-Purkersdorf
Hauptplatz 6-7/Top 1
3430 Tulln an der Donau











RE/MAX Gebrauchtimmobilien 3 Monate NACH-KAUF-SCHUTZ



Haushaltsgeräteversicherung inklusive Heizungs-
und Klimaanlage



*zu Ihrer

Haushalts-/Eigenheimversicherung

RE/MAX
Donau-City Immobilien

GENERALI

Objektbeschreibung

Neuwertige Eigentumswohnung in Tulln Die Wohnung hat eine Wohnnutzfläche von ca. 57 m² und bietet einen großen Vorraum, einen großzügigen Küche-Wohn-Esszimmer-Bereich, Schlafzimmer, Badezimmer mit Badewanne, getrenntes WC, Abstellraum sowie einen ca. 10 m² großen Balkon. Das Objekt ist komplett und hochwertig möbliert. Weiters sind der Wohnung ein Garagenplatz sowie ein Kellerabteil zugeteilt. Die Wohnung befindet sich im 1. OG mit Lift. In der Wohnhausanlage gibt es einen Gemeinschaftsgarten mit Kinderspielplatz, einen Müllraum sowie einen Fahrradraum. Die Wohnhausanlage befindet sich in südlicher Randlage von Tulln und wurde 2018 erbaut. Ein Nahversorger ist fußläufig erreichbar. **Richtpreis: € 225.000,--*)** Beim angegebenen Preis handelt es sich um einen Richtpreis, da der Preis vom Interessenten mit einem erstellten Anbot definiert wird und kann er abhängig von der jeweiligen Nachfrage, auch über diesem Preis zu liegen kommen. Die Zustimmung erfolgt ausschließlich vom Abgeber durch Gegenzeichnung des gestellten Angebotes. Der Vermittler ist als Doppelmakler tätig!Angaben gemäß gesetzlichem Erfordernis:

Heizwärmebedarf 27.9 kWh/(m²a)

:

Klasse Heizwärm B

ebedarf:

Faktor Gesamten 0.59

ergieeffizienz:

Klasse Faktor Ge A+

samtenergieeffizi

enz: