

"Geräumiger Bungalow am Königsbühl!"



Gartenansicht

Objektnummer: 1626_25709

Eine Immobilie von RE/MAX Donau-City Immobilien

Zahlen, Daten, Fakten

Art:	Haus - Bungalow
Land:	Österreich
PLZ/Ort:	2384 Breitenfurt bei Wien
Baujahr:	ca. 1977
Zustand:	Gepflegt
Wohnfläche:	105,00 m ²
Zimmer:	4
Bäder:	1
WC:	1
Terrassen:	1
Stellplätze:	1
Keller:	68,00 m ²
Heizwärmebedarf:	G 284,00 kWh / m ² * a
Gesamtenergieeffizienzfaktor:	E 2,62
Kaufpreis:	390.000,00 €
Provisionsangabe:	

3.00 %

Ihr Ansprechpartner



Magda Weinrother

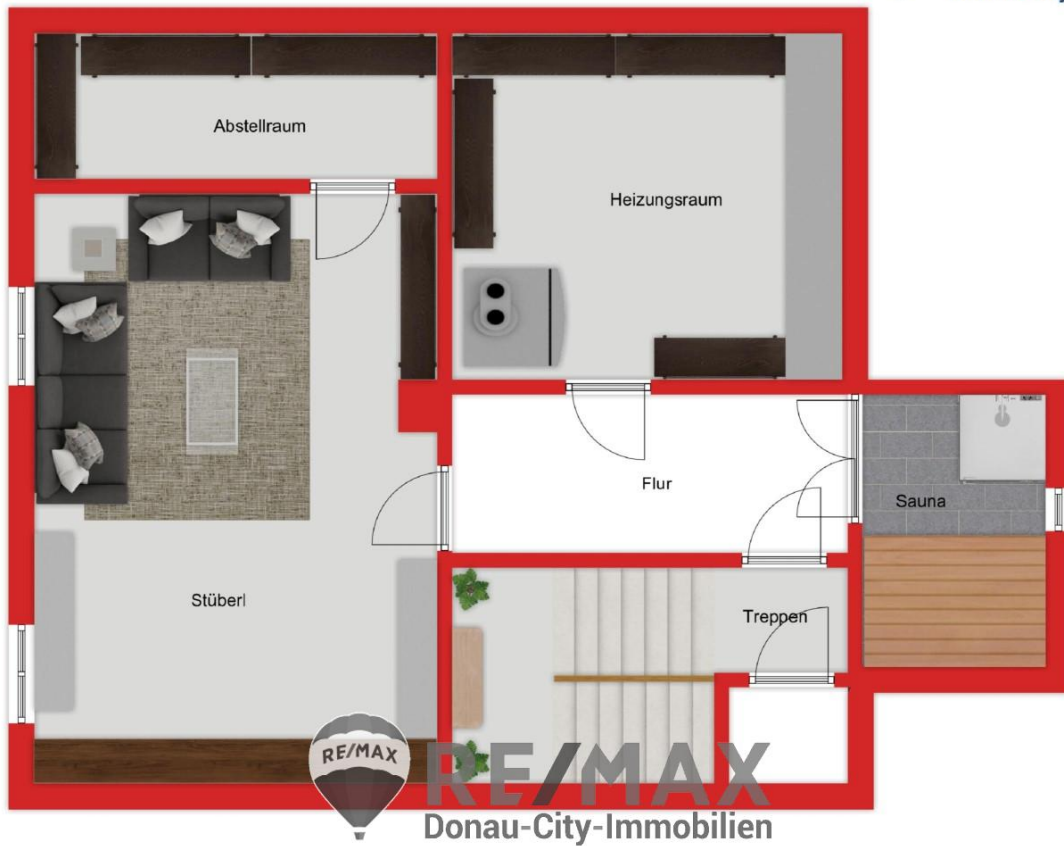
RE/MAX Mödling
Triesterstraße 32
2334 Vösendorf











RE/MAX Gebrauchtimmobilien
3 Monate NACH-KAUF-SCHUTZ



Haushaltsgeräteversicherung inklusive Heizungs-
und Klimaanlage
Haushalts-/Eigentümerversicherung
RE/MAX
Donau-City-Immobilien
GENERALI

Objektbeschreibung

"Neustart in ländlicher Umgebung!" Dieser Bungalow liegt am Rande einer kleinen Wohnhausanlage in Breitenfurt Ost, nur 2km von der Wiener Stadtgrenze entfernt. Dieses Einfamilienhaus bietet mit seinen 4 Zimmern, einer Terrasse mit ca. 28m² und einem schönen Garten ausreichend Platz für Ihre Familie . Der Bungalow wurde Ende der 70er Jahre erbaut und seither zwar liebevoll gepflegt, aber nicht grundlegend saniert. Die Fenster sind mit Jalousien ausgestattet, die Terrasse mit einer großen Markise, die auch an heißen Tagen einen schönen Schattenplatz garantiert. Das Haus bietet 3 Schlafzimmer mit ca. 13m², ca. 14m² und ca. 16m², einen großen Wohn- Essbereich mit ca. 34m², die Küche mit ca. 8m², das Wannenbad mit ca. 4m² und ein extra WC. Im Teilkeller befindet sich ein großzügiger Raum mit ca. 24m², der als Partyraum benutzt wurde, eine Sauna, ein kleiner Weinkeller, der Heizraum und der Tankraum. In der unmittelbaren Umgebung finden Sie abgesehen von einem Biohof mit Hofladen auch einen Supermarkt in Gehdistanz. Weitere Geschäfte des täglichen Bedarfs finden Sie in der näheren Umgebung. Im Ort gibt es Kindergarten und Volksschule. Weiterführende Schulen gibt es an der Wiener Stadtgrenze und in Perchtoldsdorf. Die Busstation ist nur 500m entfernt. Vor dort gibt es regelmäßige Verbindungen nach Wien Liesing, so dass der Schul- oder Arbeitsweg auch ohne Auto bequem zu bewältigen ist. Nutzen Sie den Link zu unserem 360° Rundgang für einen ersten Überblick und kommen Sie zu einer persönlichen Besichtigung, um sich ein genaueres Bild von diesem attraktiven Angebot zu machen. **Der Preis NUR € 390.000,--**

Finanzierungsvorschlag: Eigenmittel ca. € 78.000,--/monatlich € 1.560,-- Gerne stellen wir den Kontakt zu unserem Finanzierungsberater her, der Sie über die Möglichkeiten zur Finanzierung Ihres Wohntraums berät! Der Vermittler ist als Doppelmakler tätig!Angaben

gemäß
gesetzlichem
Erfordernis:
Hei 284
zw .0 k
är Wh
me /(m
bed²a)
arf:
Kla G
sse
Hei
zw
är
me
bed
arf:
Fak2.6
tor 2

Ge
sa
mte
ner
gie
effi
zie
nz:
Kla E
sse
Fak
tor
Ge
sa
mte
ner
gie
effi
zie
nz: