

"zwei Familien - zwei Generationen"



01. EFH 2115 Ernstbrunn - Ansicht Straße

Objektnummer: 1626_25658

Eine Immobilie von RE/MAX Donau-City Immobilien

Zahlen, Daten, Fakten

Art:	Haus - Einfamilienhaus
Land:	Österreich
PLZ/Ort:	2115 Ernstbrunn
Baujahr:	ca. 1986
Möbliert:	Voll
Wohnfläche:	300,00 m ²
Nutzfläche:	490,00 m ²
Zimmer:	9
Bäder:	2
WC:	3
Balkone:	1
Terrassen:	1
Stellplätze:	3
Heizwärmebedarf:	D 140,00 kWh / m ² * a
Gesamtenergieeffizienzfaktor:	D 2,30
Kaufpreis:	498.000,00 €
Provisionsangabe:	

3.00 %

Ihr Ansprechpartner



akad.IM Franz Zöchmeister

RE/MAX Dynamic
Landstraße 1/1
2000 Stockerau





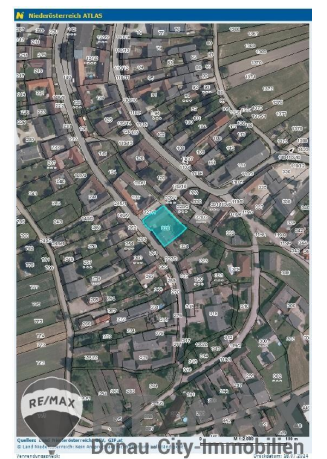
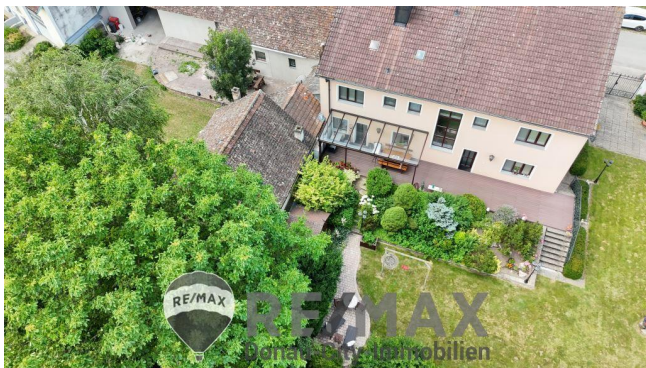












RE/MAX Gebrauchtimmobilien

3 Monate NACH-KAUF-SCHUTZ

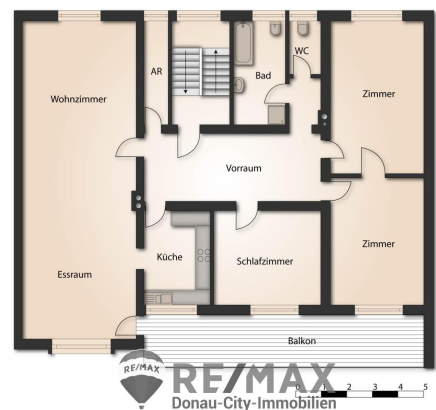
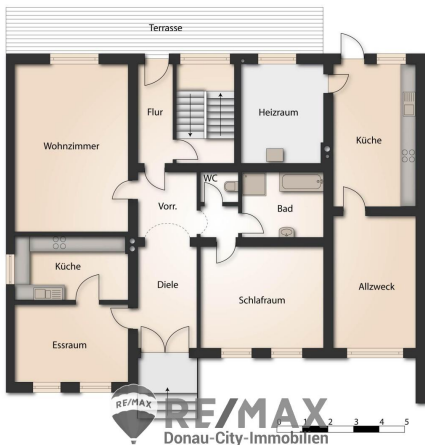


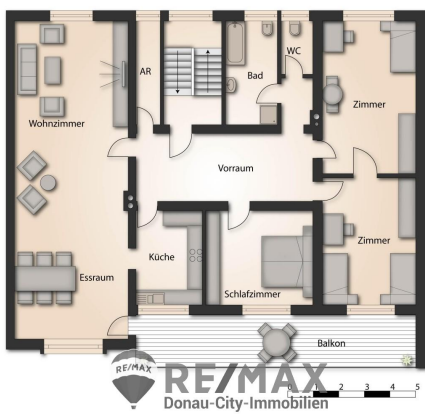
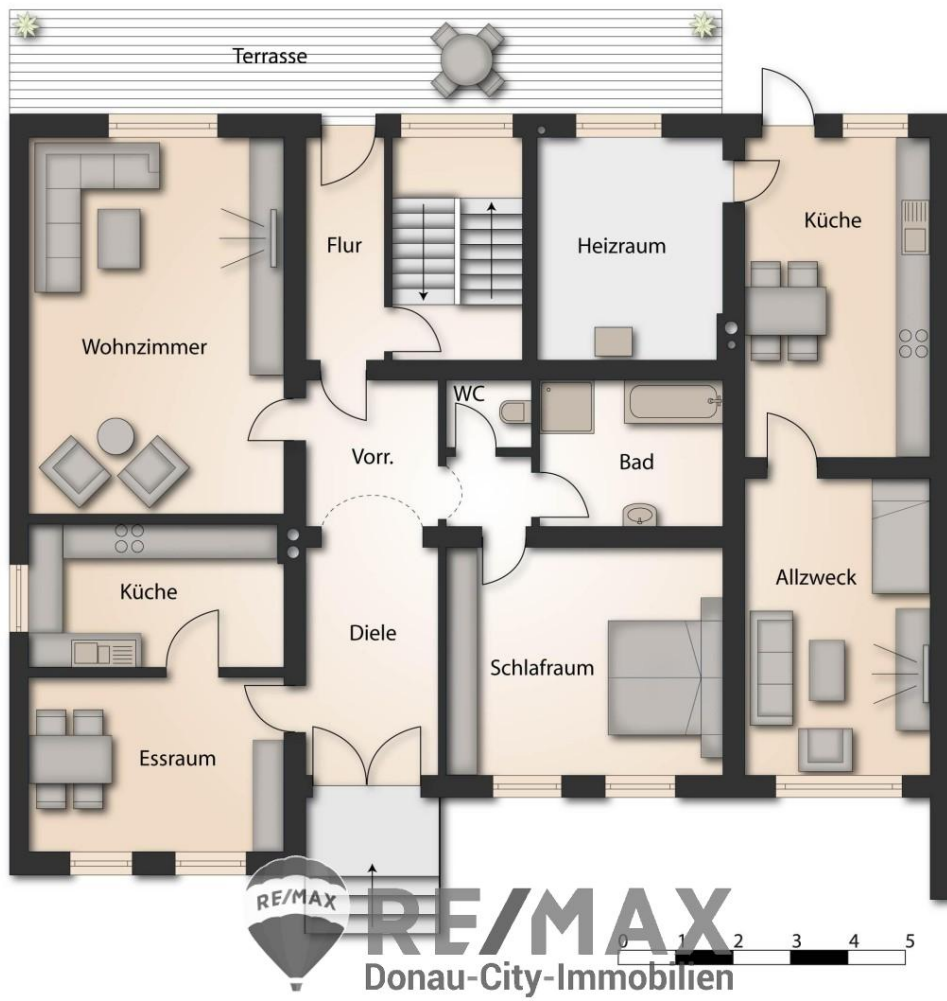
Haushaltsgeräteversicherung inklusive Heizungs- und Klimaanlage



RE/MAX
Haushalts-/Eigenheimversicherung

Donau-City-Immobilien  GENERALI





Objektbeschreibung

"Alles ist möglich!!" Sie haben eine große Familie? Sie wollen von zuhause aus arbeiten? Sie wollen 2 Familien unter einem Dach leben? Sie wollen ein fertiges, sehr gepflegtes Haus in einem sehr guten Zustand? Sie möchten mindestens 3 Garagen? Dann haben Sie hier Ihr neues Zuhause gefunden. Dieses Haus bietet Ihnen eine schier endlose Wohnfläche. Sie können bis zu 3 Wohneinheiten machen. Es sind 3 Eingänge vorhanden. Drei 3 Küchen stehen zur Verfügung. 9 weitere Zimmer, Abstellraum, Heizraum. Ein Nebengebäude mit einem wunderschönen Arkadengang, mit großzügigen Lagerflächen und 3 Garagen. Alle Garagen mit elektrischen Einfahrtstoren. Der uneinsehbare begrünte Innenhof ist eine Oase der Ruhe. Eine große, teilweise überdachte Terrasse verführt zum Relaxen und Entspannen. Im Garten gibt es liebevolle Ruhezone. Beheizt wird mit Gaszentralheizung und Gastherme. Energieklasse D. Für Energieeffizienz sorgt die große Photovoltaikanlage mit 48 Paneelen. Simonsfeld gehört zur Gemeinde Ernstbrunn, Bezirk Korneuburg. In Ernstbrunn gibt es eine sehr gute Infrastruktur. Kindergarten, Volksschule, Neue Mittelschule, Ärzte, Geschäfte, Gastronomie. Gute Straßenverbindungen bringen Sie schnell nach Korneuburg oder Wien. Für Alle, die ein Haus mit viel Platz suchen, einen uneinsehbaren Garten schätzen, die Ruhe am Land genießen wollen und doch nicht weit von der Stadt sein möchten ist dieses Haus ideal. Vereinbaren Sie noch heute einen Termin. Sie werden begeistert sein. **Der Preis NUR € 498.000,--** Finanzierungsvorschlag: Eigenmittel ca. € 99.000,--/monatlich € 1992,-- Der Vermittler ist als Doppelmakler tätig!Angaben gemäß gesetzlichem Erfordernis:

Heizwärmebe 140.0
darf: kWh/(m²a)
Klasse Heizw D
ärmebedarf:
Faktor Gesam 2.3
tenergieeffizie
nz:
Klasse Faktor D
Gesamtenergi
eeffizienz: