

**"Manche mögen`s heiß"**



01. GWO 2000 Stockerau - Außenansicht

**Objektnummer: 1626\_25318**

**Eine Immobilie von RE/MAX Donau-City Immobilien**

## Zahlen, Daten, Fakten

<b>Art:</b>	Gastgewerbe - Gastronomie/Restaurant
<b>Land:</b>	Österreich
<b>PLZ/Ort:</b>	2000 Stockerau
<b>Nutzfläche:</b>	12,00 m <sup>2</sup>
<b>Kaufpreis:</b>	69.000,00 €
<b>Provisionsangabe:</b>	

3.00 %

## Ihr Ansprechpartner

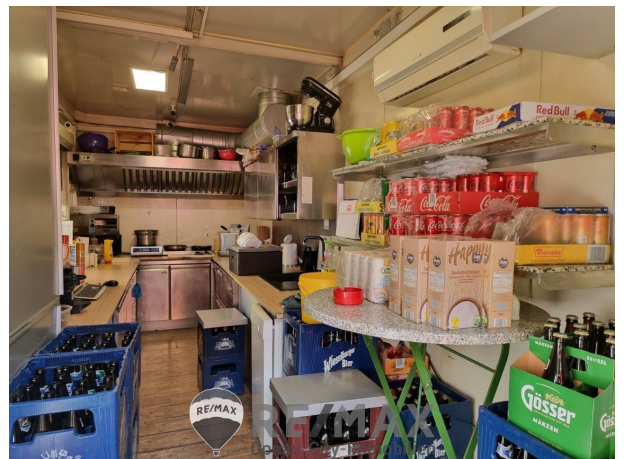


**akad. IM Günter Puschert**

RE/MAX Dynamic  
Landstraße 1/1  
2000 Stockerau

H +43 676 38 33 022

Gerne stehe ich Ihnen für weitere Informationen oder einen Besichtigungstermin zur Verfügung.





## Objektbeschreibung

**"Manche mögen`s heiß"** Imbiss-Stand in bester Lage gelangt zum Verkauf! Parklage! Neben dem Bus- und Schnellbahnhof mit entsprechend hoher Kundenfrequenz, vollausgestattet und im Vollbetrieb stehend direkt in Stockerau. **Ausstattung:** Bis zu 6 Laufmeter Ausgabefläche an der Frontseite. Ein nettes und vor allem für die Kunden einladend wirkendes Ambiente schaffen die mit Schirmen geschützten Stehtische und Sitzgruppen (Bistrotische). Ein offen oder auch geschlossen verwendbarer Pavillon ist aktuell als Lager in Verwendung. Der Imbiss-Stand besteht aus einem gut isolierten Container mit 6 x 2,5m. Fenster sind hochwertig verglast. Der Vorbereich ist gepflastert und mit im Boden eingelassenen Lichtelementen versehen. **Standort:** Die ideale Lage bringt seit 50 Jahren einerseits Laufkundschaft (Bus- u. Bahnkunden, Montagefirmen, Kunden der Marktgasse) und andererseits Stammkunden aus den Berufsschulen, neuen Mittelschulen, den Firmen und Büros im Umfeld mit Lieferservice oder Abholservice. Pacht (Gemeinde Stockerau) ca. € 240/Monat, Betriebskosten (Kanal, Wasser) ca. € 60/Monat, Abfall je nach Aufkommen. Energiekosten (Strom) € 290/Monat. Öffnungszeiten 6-22 Uhr / 365 Tage. Von 0-24 Uhr für Automatenbetrieb wurde angesucht. Verkauf erfolgt vollkommen bestands- u. lastenfrei, ohne Logo, inkl. sofort anwendbarem Kassensystem. Der Stand (Bj. 2012) wird laufend erneuert, aktuell wird die Fassadenfront erneuert. Parkplatz für den Betreiber oder Lieferanten gleich hinter dem Stand. **Nettopreis NUR € 69.000,--** Fin.-Vorschlag: Eigenmittel ca. € 19.000,--/monatlich € 260,--