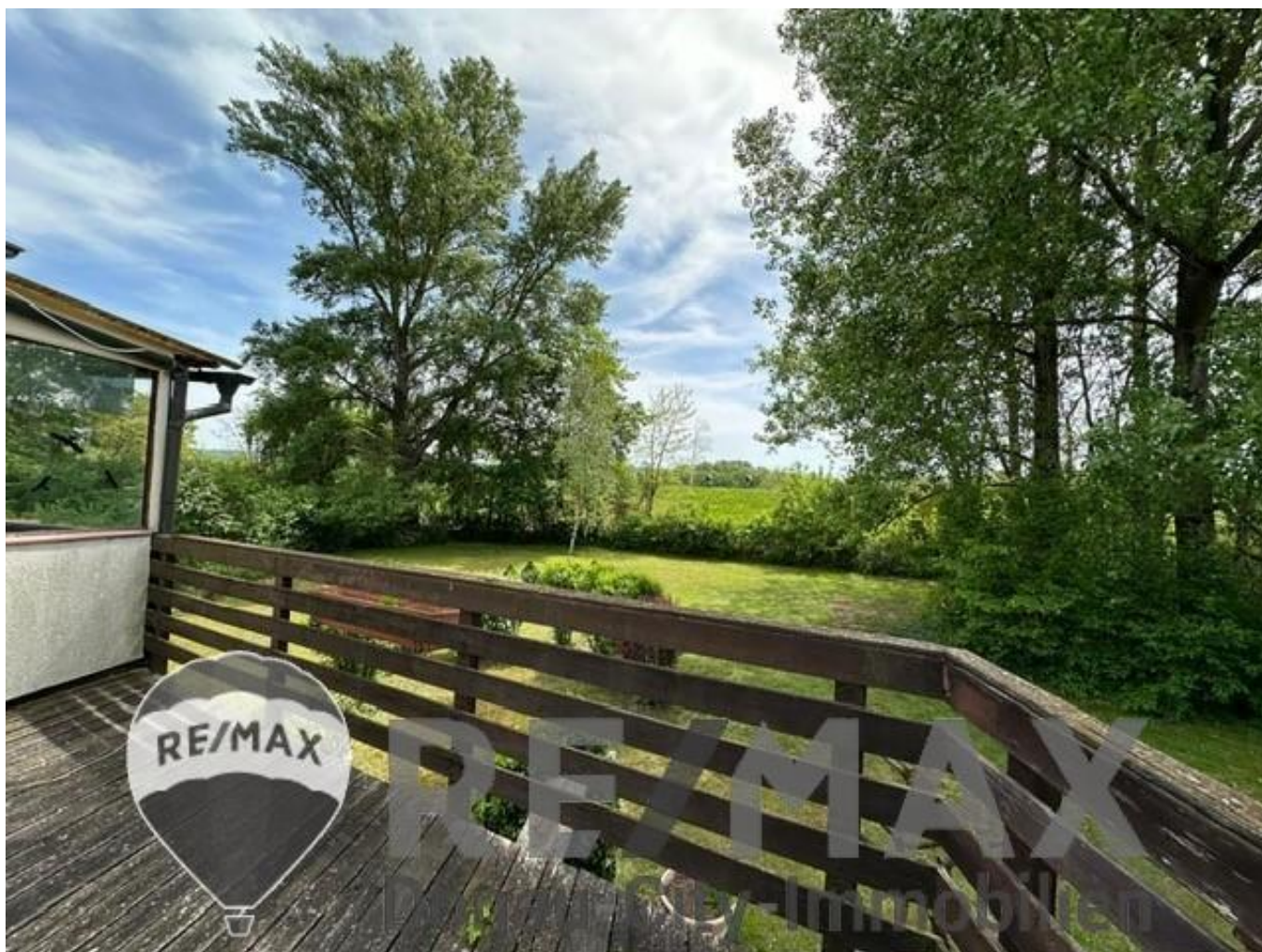


"Sommerhaus auf großem Eckpachtgrundstück am linken Donauufer in der 1ten REIHE!"



01 Sommerhaus in Tulln an der Donau

Objektnummer: 1626_25222

Eine Immobilie von RE/MAX Donau-City Immobilien

Zahlen, Daten, Fakten

| | |
|--------------------------|-----------------------------|
| Art: | Haus - Laube-Datsche-Garten |
| Land: | Österreich |
| PLZ/Ort: | 3430 Tulln an der Donau |
| Baujahr: | ca. 1990 |
| Möbliert: | Voll |
| Wohnfläche: | 31,00 m ² |
| Zimmer: | 3,50 |
| Bäder: | 1 |
| WC: | 1 |
| Terrassen: | 1 |
| Stellplätze: | 1 |
| Kaufpreis: | 65.000,00 € |
| Provisionsangabe: | |

3.00 %

Ihr Ansprechpartner



Gerald Hinker

RE/MAX Tulln-Purkersdorf
Hauptplatz 6-7/Top 1
3430 Tulln an der Donau

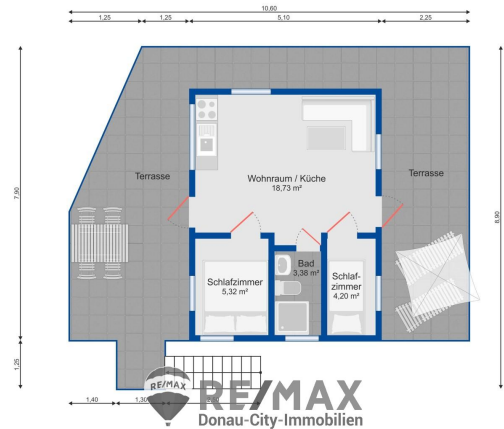
H +43 660 322 19 19

Gerne stehe ich Ihnen für weitere Informationen oder einen Besichtigungstermin zur









Objektbeschreibung

"Sommerhaus auf Eckpachtgrundstück am linken Donauufer" Das Kleingartenhaus steht auf einem Pachtgrund der Gemeinde Tulln. Die Grundstücksgröße beträgt ca. 1.280 m², es ist ein Eckgrundstück und befindet sich in erster Reihe zum Radweg und zur Donau. Die Wohnnutzfläche ist ca. 31 m² und die Terrasse ca. 50 m². Die Wasserversorgung erfolgt über einen hauseigenen Brunnen. Der Strom wird zum Teil über ein Aggregat sowie eine Photovoltaikanlage bereitgestellt. Eine Senkgrube für Abwasser ist vorhanden. Parkplätze gibt es am eigenen Grundstück. Das Haus unterteilt sich in einen Küche-Essbereich, 2 Schlafzimmer und WC. Leichte Renovierungsarbeiten nötig. Das Objekt befindet sich in sehr ruhiger Lage am linken Donauufer. Das Zentrum von Tulln erreichen Sie in ca. 10 Autominuten. Die Pachtvorschreibung für das Jahr 2024 beträgt € 2.117,51 (Pacht, Abfallbehandlungsgeb. Müllpauschale und Fahrbewilligung) sind monatl. ca. € 176,-- Der Vermittler ist als Doppelmakler tätig!