

"Dachgeschoß mit WEITBLICK!"



Wohnzimmer

Objektnummer: 1626_25146

Eine Immobilie von RE/MAX Donau-City Immobilien

Zahlen, Daten, Fakten

Art:	Wohnung - Etage
Land:	Österreich
PLZ/Ort:	2380 Perchtoldsdorf
Baujahr:	ca. 1980
Zustand:	Gepflegt
Wohnfläche:	76,00 m ²
Zimmer:	3
Bäder:	1
WC:	1
Stellplätze:	1
Heizwärmebedarf:	C 38,00 kWh / m ² * a
Kaufpreis:	198.000,00 €
Provisionsangabe:	

3.00 %

Ihr Ansprechpartner

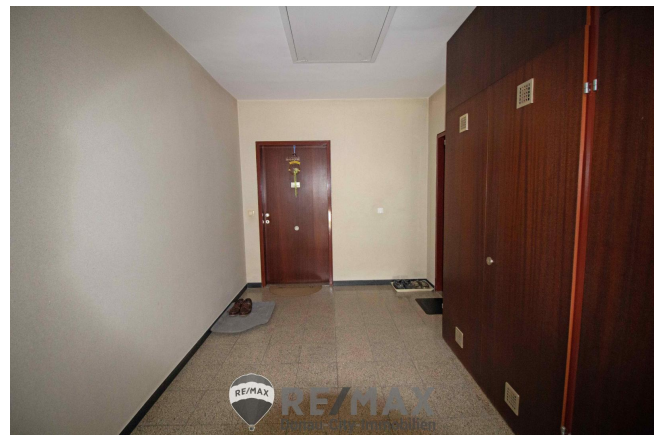


Richard. Fetscher, MBA

RE/MAX Mödling
Triesterstraße 32
2334 Vösendorf

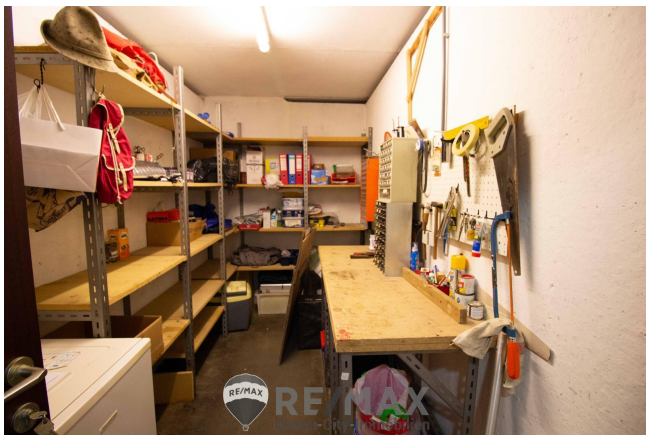
H +43 699 13 001 003
F +43 1 699 11 12 - 13















RE/MAX
Donau-City-Immobilien



RE/MAX Gebrauchtimmobilien
3 Monate NACH-KAUF-SCHUTZ



Haushaltsgeräteversicherung inklusive Heizungs-
und Klimaanlage

*zu Ihrer Haushalts-/Eigenheimversicherung



RE/MAX
Donau-City-Immobilien



Objektbeschreibung

"Charmante 3 Zimmer Dachgeschoßwohnung mit Blick auf den Anninger in Perchtoldsdorf!" Willkommen in Ihrem neuen Zuhause! Diese im Jahr 1980 erbaute, gemütliche 3 Zimmer Dachgeschoßwohnung bietet nicht nur einen malerischen Blick auf den Anninger, sondern auch eine praktische Raumaufteilung und eine ideale Lage. Das Objekt befindet sich im 2. Stock ohne Lift und hat folgende **Raumaufteilung**: -Vorraum -2 Schlafzimmer -Wohnküche mit komplett eingerichteter Küche samt allen Geräten -Bad mit Badewanne und Waschmaschinenanschluss -Separates WC -Abstellraum Eine Garage, ein Kellerabteil und ein Fahrradabstellraum ergänzen das Angebot. Seine architektonische Besonderheit, die schrägen Wände, verleihen dem Objekt ein einladendes und einzigartiges Flair. Das Objekt befindet sich in einer ruhigen Wohngegend, ideal für Familien oder Ruhe suchende. Die **Öffentliche Anbindung** ist ausgezeichnet: in nur 10 min. zu Fuß erreichen Sie die S2, S3, S4 Bahnstation oder mit dem Bus 256, der von Perchtoldsdorf Zentrum Richtung Liesing Bahnhof fährt, die U6. **Richtpreis: € 198.000,- *)Bei diesem Preis handelt es sich um einen Richtpreis, der sich sowohl nach unten als auch nach oben verändern kann. Vorbehaltlich Annahme durch den Abgeber!** Maklerprovision: 3% zzgl.20% Ust. Der Vermittler ist als Doppelmakler tätig!Angaben gemäß gesetzlichem Erfordernis:

Heizwärmebe 38.0
darf: kWh/(m²a)
Klasse Heizw C
ärmebedarf:
Klasse Faktor C
Gesamtenergi
eeffizienz: