

**"0% Käuferprovision - Die exklusivste Adresse in
Leobersdorf - Ihr Luxuspenthouse in der
Hirtenbergerstraße 21"**



01 Penthouse Leobersdorf

Objektnummer: 1626_24796

Eine Immobilie von RE/MAX Donau-City Immobilien

Zahlen, Daten, Fakten

Art:	Wohnung - Etage
Land:	Österreich
PLZ/Ort:	2544 Leobersdorf
Wohnfläche:	103,00 m ²
Zimmer:	3
Bäder:	2
WC:	1
Terrassen:	1
Stellplätze:	3
Kaufpreis:	480.000,00 €

Ihr Ansprechpartner



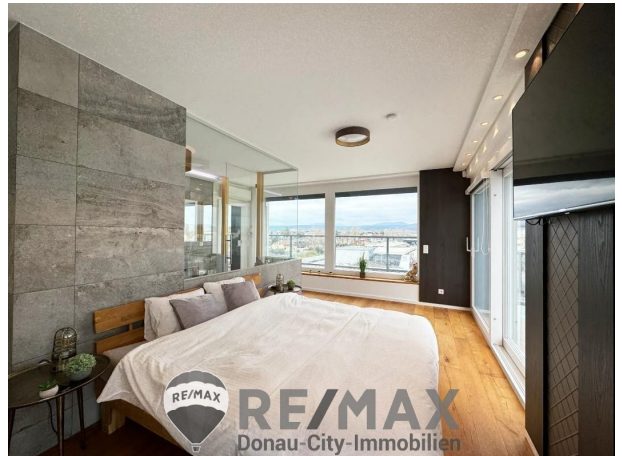
Gerald Hinker

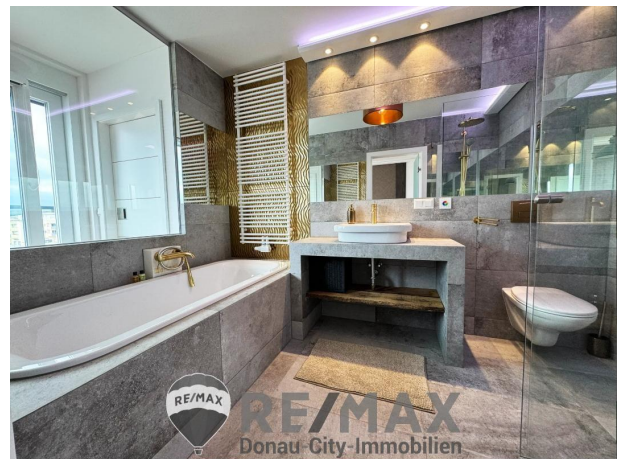
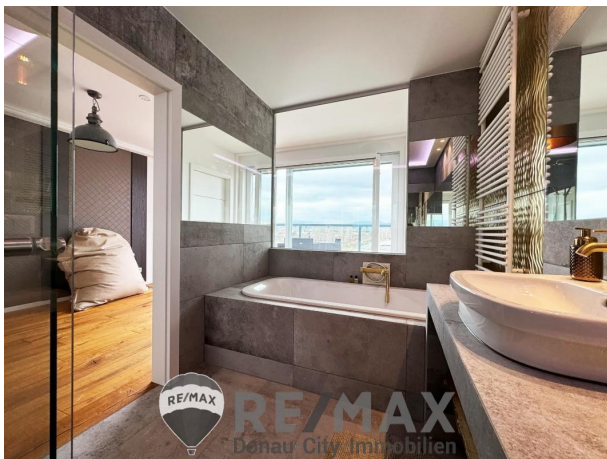
RE/MAX Tulln-Purkersdorf
Hauptplatz 6-7/Top 1
3430 Tulln an der Donau

H +43 660 322 19 19

Gerne stehe ich Ihnen für weitere Informationen oder einen Besichtigungstermin zur Verfügung.









Objektbeschreibung

Willkommen in einer Penthouse-Wohnung, die Wohnkomfort und Individualität in den Mittelpunkt stellt. Hier können Sie zuhause ankommen und mit Blick auf den Schneeberg entspannen. Die 103 m² große Wohnung verwöhnt Sie mit hochwertiger Ausstattung und ausgezeichneter Lage. Im großzügigen Eingangsbereich finden Sie genug Platz, um Ihre Jacken abzulegen und die Schuhe in der Garderobe zu verstauen. Im Wohn-/Essbereich mit angrenzender Design-Küche genießen Sie zu Mittag mit einem Glas Wein und führen anregende Gespräche mit Ihren Gästen. Ziehen Sie sich in eines der beiden Schlafzimmer mit jeweils eigenem Badezimmer zurück, und entspannen Sie entweder in Dusche oder Badewanne. Alle Räume bieten innenliegende und außenliegende Beschattungen, die bequem über eine Somfy Comfort-Steuerung gesteuert werden können. Für ein besonderes Flair sorgen das Lichtmanagement mit umlaufenden Spots und die indirekte Beleuchtung mit steuerbarer Farbgebung. Markante Hebeschiebetüren laden Sie auf die Dachterrasse ein, von der Sie einen einzigartigen Blick auf Leobersdorf und den Schneeberg genießen können. Die Wohnung liegt zwischen der Auffahrt der Süd Autobahn und dem Bahnhof Leobersdorf, beides ist zu Fuß in 10 Minuten erreichbar. Ihr Fahrzeug parken Sie geschützt in der hauseigenen Tiefgarage auf einem der beiden inkludierten Stellplätze. Die Wohnanlage wurde in Niedrigenergiebauweise errichtet, was für niedrige Heizkosten sorgt. Das verglaste Stiegenhaus und die farblich gestaltete Fassade runden das Gebäude als Eyecatcher ab. **UNBEGRENZTE GESTALTUNGSMÖGLICHKEITEN** Lassen Sie Ihren Ideen freien Lauf – der offene Grundriss bietet viele Einrichtungsmöglichkeiten. Eines der beiden Schlafzimmer kann problemlos zu einem Arbeitszimmer umgestaltet werden – dank Netzwerkverkabelung, eigenem Bad/WC und Terrassenzugang können Sie Ihr perfektes Home-Office kreieren! Oder bringen Sie noch mehr Luxus hinein: wie wäre es mit einem Outdoor-Whirlpool auf der Terrasse? Dazu noch schöne Begrünung und eventuell eine moderne Beschattung – fertig ist die Terrassenoase. **DAS BIETET LEOBERSDORF** Die moderne Stadt an der Triesting zählt ca. 5.000 Einwohner und wächst seit Jahren stetig. Dank der A2 Südbahn und der Leobersdorfer Bahn bestehen ausgezeichnete Verkehrsanbindungen nach Wien und St. Pölten – ideal für Geschäftsreisen oder Einkaufstouren. Energieausweis wird nachgereicht. Wir weisen auf ein wirtschaftliches Naheverhältnis hin!