

**"REIFENhandel samt großem KUNDENSTAMM zu verkaufen - Platz für WACHSTUM und ERFOLG!"**



01 Reifenhandel - Werkstatt Einsiedl

**Objektnummer: 1626\_24433**

**Eine Immobilie von RE/MAX Donau-City Immobilien**

## Zahlen, Daten, Fakten

<b>Art:</b>	Halle / Lager / Produktion - Werkstatt
<b>Land:</b>	Österreich
<b>PLZ/Ort:</b>	3441 Einsiedl
<b>Baujahr:</b>	ca. 2003
<b>Zustand:</b>	Gepflegt
<b>Nutzfläche:</b>	1.151,00 m <sup>2</sup>
<b>Lagerfläche:</b>	153,67 m <sup>2</sup>
<b>Kaufpreis:</b>	1.550.000,00 €
<b>Provisionsangabe:</b>	

3.00 %

## Ihr Ansprechpartner



### Markus Cicek

RE/MAX Tulln-Purkersdorf  
Hauptplatz 6-7/Top 1  
3430 Tulln an der Donau

H +43 677 63099848  
F +43 2272 6415210

Gerne stehe ich Ihnen für weitere Informationen oder einen Besichtigungstermin zur Verfügung.

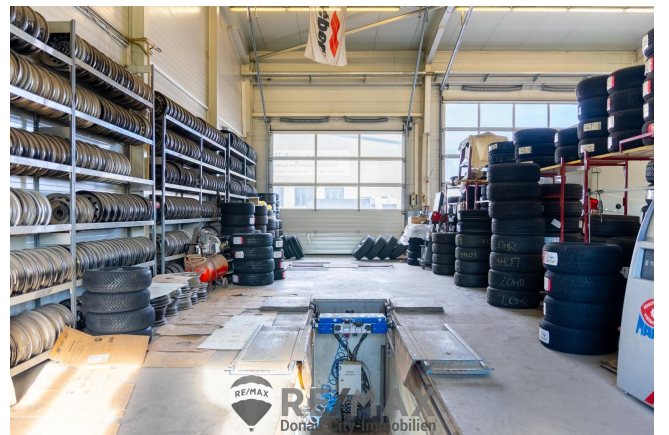
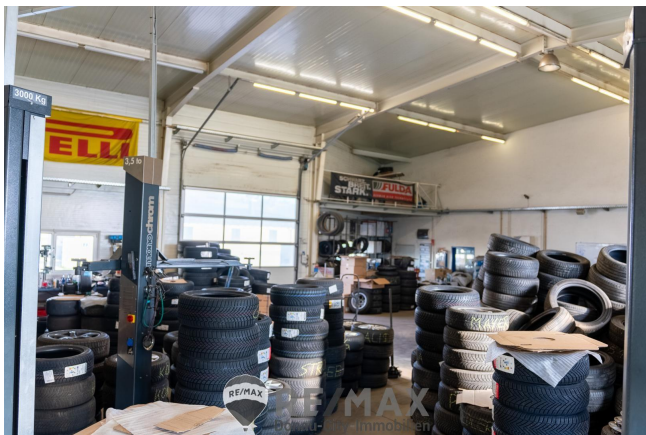








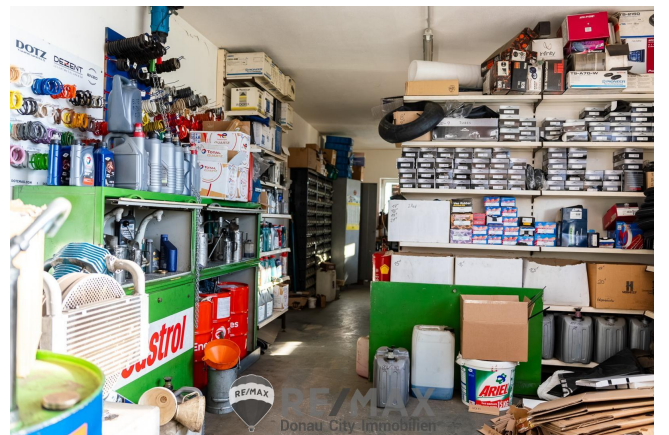






































# RE/MAX Gebrauchtimmobilien 3 Monate NACH-KAUF-SCHUTZ



Haushaltsgeräteversicherung inklusive Heizungs-  
und Klimaanlage



\*zu Ihrer

Haushalts-/Eigenheimversicherung

**RE/MAX**  
Donau-City Immobilien

**GENERALI**



## Objektbeschreibung

**"Einzigartige Gelegenheit: Reifenhandel mit bestehendem Kundenstamm und moderner Lagerhalle!** Willkommen zu einer einmaligen Möglichkeit, ein etabliertes Unternehmen zu erwerben, das sich auf den Reifenhandel spezialisiert hat. Diese Immobilie befindet sich auf einem großzügigen Grundstück von 2.511 Quadratmetern und bietet eine hochmoderne Halle mit einer beeindruckenden Nutzfläche von 1.151 Quadratmetern. Die Immobilie verfügt über eine Vielzahl von Einrichtungen, darunter Büros, einen Seminarraum, Mitarbeiter- und Kundensanitärräume. Das Herzstück dieser Immobilie ist jedoch eine 544,10 Quadratmeter große Halle, die mit fünf Hebebühnen, einer Bremsenprüfanlage, einer Abgasmessanlage, einer Montagegrube und einer Pickerlprüfstation ausgestattet ist, die sie die allseits bekannte §57a Begutachtung (auch als Pickerl-Prüfung bekannt) durchführen lässt. Für die Lagerung von Reifen und Komplettträgern wurde zusätzlich ein ca. 300 Quadratmeter großes Reifenlager in Containerbauweise geschaffen. Dieses Lager bietet ausreichend Platz, um die derzeit in der Halle gelagerten Reifen und Komplettträger von **rund 700 Depotkunden** unterzubringen. Im Erdgeschoss der Halle werden Komplettträger gelagert, was die Lagerkapazität und Effizienz maximiert. Im Obergeschoss liegt der Fokus auf der Lagerung von Reifen, die mithilfe eines Materialaufzugs bequem erreicht werden können. Das Unternehmen verzeichnet mittlerweile jedoch **ca. 7.000 Gesamtkunden**, die nach einer umfassenden betrieblichen Einschulung nahtlos übernommen werden können. Die gesamte Liegenschaft wird mittels einer modernen Sole-Wasser-Wärmepumpe beheizt, was nicht nur umweltfreundlich, sondern auch kosteneffizient ist. Diese Immobilie ist nicht nur für Reifenhandel, sondern auch für andere unternehmerische Zwecke geeignet. Wenn Sie auf der Suche nach einem bereits etablierten Geschäft mit einem treuen Kundenstamm sind oder planen, die Halle für andere Geschäftszwecke zu nutzen, zögern Sie nicht und vereinbaren Sie noch heute einen Besichtigungstermin, um sich von den zahlreichen Möglichkeiten dieses einzigartigen Angebots zu überzeugen. Energieausweis befindet sich in Arbeit und wird nachgereicht. **Der Preis NUR € 1.550.000,--**