

"RUHIGE Lage mit GARTENbenutzung"



01 Eigentumswohnung 1130 Wien

Objektnummer: 1626_23840

Eine Immobilie von RE/MAX Donau-City Immobilien

Zahlen, Daten, Fakten

Art:	Wohnung - Etage
Land:	Österreich
PLZ/Ort:	1130 Wien
Baujahr:	ca. 1961
Zustand:	Gepflegt
Möbliert:	Teil
Wohnfläche:	88,00 m ²
Zimmer:	3
Bäder:	1
WC:	1
Heizwärmebedarf:	F 213,00 kWh / m ² * a
Gesamtenergieeffizienzfaktor:	E 2,82
Kaufpreis:	360.000,00 €
Provisionsangabe:	

3.00 %

Ihr Ansprechpartner

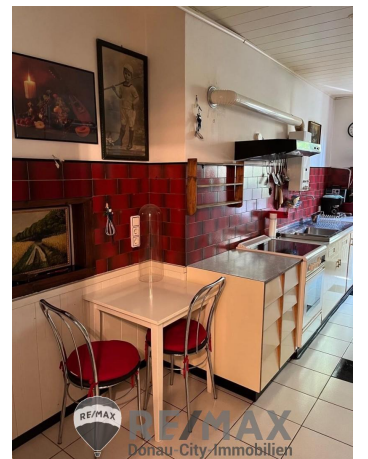


Renata Schönbauer

RE/MAX Tulln-Purkersdorf
Hauptplatz 6-7/Top 1
3430 Tulln an der Donau

H +43 699 11 51 92 11
F +43 2272 64152 10











Plan folgt
in Kürze...

Wir bitten um Ihr Verständnis!



RE/MAX
Donau-City-Immobilien



RE/MAX Gebrauchtimmobilien
3 Monate NACH-KAUF-SCHUTZ



RE/MAX
Premienschutz
in den ersten
3 Monaten
PRÄMIENFREI*

Haushaltsgeräteversicherung inklusive Heizungs-
und Klimaanlage



RE/MAX
Donau-City-Immobilien

GENERALI

Objektbeschreibung

"RUHIGE Lage mit GARTEN-benutzung" Diese 3-Zimmerwohnung befindet sich im Erdgeschoß im 13. Wiener Gemeindebezirk nicht weit vom Lainzer Tiergarten entfernt. Das Haus wurde in den 60-iger Jahren gebaut. Die Aufteilung: Vorzimmer, Abstellraum, Küche mit kleinem Essplatz und Durchreiche in das große Wohnzimmer. Das Bad ist mit einer Wanne, Dusche, Waschmaschine und Trockner ausgestattet, das WC ist extra. Außerdem hat die Wohnung ein Schlafzimmer sowie 2 Zimmer, die mit einem halbhoher Holzverbau geteilt sind. Die Fenster wurden im Jahr 1998 ausgetauscht und sind versperrbar. Im Bad und auch im WC sind Fenster, die in den Lichthof ausgerichtet sind. Im Esszimmer befindet sich ein Meller Ofen, damit können Sie die Heizkosten sparen. Alle Räume werden mit einer Gastherme beheizt. Zu der Wohnung gehört noch ein großes Kellerabteil. Der Gemeinschaftsgarten befindet sich hinter der Wohnanlage und mit einigen schattigen Plätzchen steht er allen Bewohnern zur Verfügung. Für Ihr Fahrzeug sind ausreichend Parkplätze in der Gasse. Die Infrastruktur ist sehr gut und die öffentlichen Verkehrsmittel sind gut erreichbar. **Richtpreis NUR € 360.000,-- *)** Finanzierungsvorschlag: Eigenmittel ca. € 72.000,--/monatlich € 1.440,-- *) Beim Preis handelt es sich um einen Richtpreis, der sich sowohl nach unten als auch nach oben verändern kann! Vorbehaltlich Annahme durch den Abgeber! Der Vermittler ist als Doppelmakler tätig! Angaben gemäß gesetzlichem Erfordernis:

Heizwärmebedarf: 213.0 kWh/(m²a)

Klasse F

Heizwärmebedarf:

Faktor Gesamtene 2.82

rgieeffizienz:

Klasse Faktor Ges E

amtenergieeffizien

z: