

VERKAUFT! - "Reduzierter Preis!!! Platz ohne Ende!"



VERKAUFT

Objektnummer: 1626_23192

Eine Immobilie von RE/MAX Donau-City Immobilien

Zahlen, Daten, Fakten

Art:	Haus - Einfamilienhaus
Land:	Österreich
PLZ/Ort:	2340 Mödling
Baujahr:	ca. 2001
Zustand:	Gepflegt
Möbliert:	Teil
Wohnfläche:	205,52 m ²
Zimmer:	8
Bäder:	3
WC:	4
Balkone:	2
Terrassen:	1
Stellplätze:	2
Heizwärmebedarf:	C 65,00 kWh / m ² * a
Kaufpreis:	998.000,00 €
Provisionsangabe:	

3.00 %

Ihr Ansprechpartner

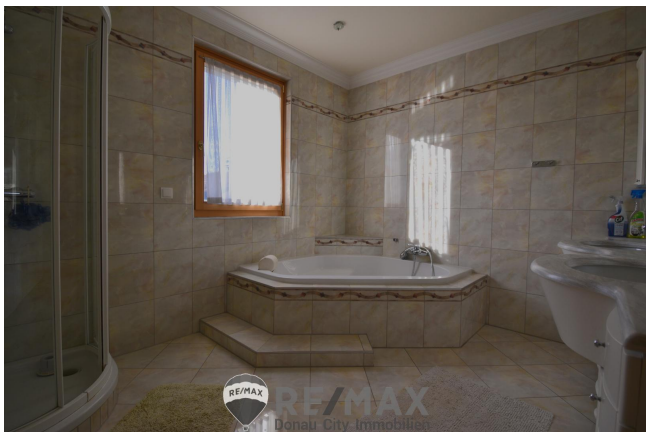


Dimitri Grabar

RE/MAX Mödling
Triesterstraße 32
2334 Vösendorf













RE/MAX Gebrauchtimmobilien
3 Monate NACH-KAUF-SCHUTZ



Haushaltsgeräteversicherung inklusive Heizungs- und Klimaanlage



RE/MAX zu Ihrer Haushalts-/Eigentumsversicherung

RE/MAX
Donau-City-Immobilien

GENERALI

RE/MAX Gebrauchtimmobilien 3 Monate NACH-KAUF-SCHUTZ



Haushaltsgeräteversicherung inklusive Heizungs-
und Klimaanlage



*zu Ihrer

RE/MAX

Donau-City Immobilien

GENERALI

Objektbeschreibung

"Platz ohne Ende!" Sie werden dieses Haus betreten und sich bestimmt sofort wohlfühlen und bleiben wollen! Hier bleiben keine Wünsche offen! Angeboten wird ein schönes Einfamilienhaus in Mödling. Eingeengt fühlt man sich hier definitiv nicht, da ca. 205,52 m² Wohnfläche und 8! Zimmer zur Verfügung stehen (eines davon im DG wäre ursprünglich als 2. Küche vorgesehen gewesen). Es ist also mehr als genug Platz für die ganze Familie vorhanden! Alle Räume sind vom Vorzimmer aus zentral begehbar. Im Erdgeschoss gibt es einen Vorraum, eine geräumige, verbaute Küche mit Essbereich, einen großen Wohnraum mit Ausgang auf die Terrasse und in den kleinen Garten, einen Abstellraum, ein Büro und eine Toilette. Das Obergeschoss bietet Ihnen einen Vorraum, 3 Zimmer, ein großes Badezimmer mit Dusche, Eckwanne und Doppelwaschbecken, einen Wirtschaftsraum, eine extra Toilette und 2 Balkone. Und im Dachgeschoss stehen Ihnen ein Flur, 3 Zimmer, ein kleines Badezimmer mit Dusche und eine extra Toilette zur Verfügung. Das Haus ist außerdem komplett unterkellert. **"Hier befindet sich eine Wellness-Oase mit Sauna, Dampfbad, Whirlpool und Dusche, sowie ein Fitnessraum!"** Freuen Sie sich bereits jetzt darauf, wenn Sie nach einem anstrengenden Tag nach Hause kommen und hier wieder Kraft tanken können! Die Infrastruktur in Mödling lässt absolut keine Wünsche offen: Es sind genügend Einkaufsmöglichkeiten vorhanden. Ärzte, Kindergärten und Schulen stehen zur Verfügung. Div. Lokale kümmern sich gerne um Ihr leibliches Wohl und öffentliche Verkehrsanbindung ist gegeben. Wir haben Ihr Interesse geweckt? Dann zögern Sie nicht länger und kontaktieren Sie uns noch heute, um einen Besichtigungstermin zu vereinbaren. Wir freuen uns darauf, Ihnen Ihr neues, traumhaftes Zuhause präsentieren zu dürfen! **Der Kaufpreis beträgt € 998.000,-**Angaben gemäß gesetzlichem Erfordernis:

Heizwärmebedarf 65.0 kWh/(m²a)

arf:

Klasse Heizwärmebedarf:

mebedarf: