

" Vollgas ...! "



1_Zufahrt

Objektnummer: 1626_23009

Eine Immobilie von RE/MAX Donau-City Immobilien

Zahlen, Daten, Fakten

Art:	Büro / Praxis - Bürofläche
Land:	Österreich
PLZ/Ort:	1230 Wien
Nutzfläche:	73,00 m ²
Bürofläche:	73,00 m ²
Zimmer:	2
WC:	2
Heizwärmebedarf:	C 79,00 kWh / m ² * a
Gesamtmiete	673,30 €
Kaltmiete (netto)	673,30 €
Kaltmiete	673,30 €
Provisionsangabe:	

3.00 MM

Ihr Ansprechpartner

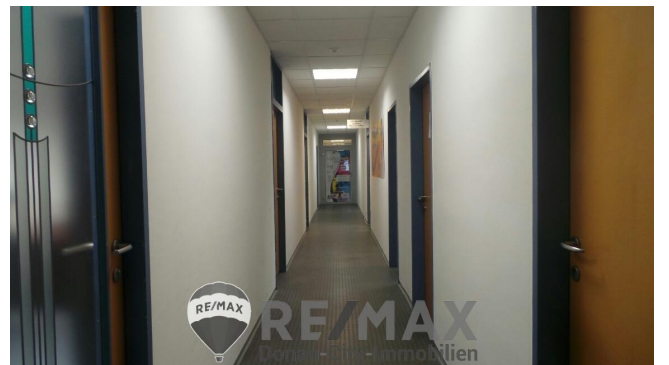


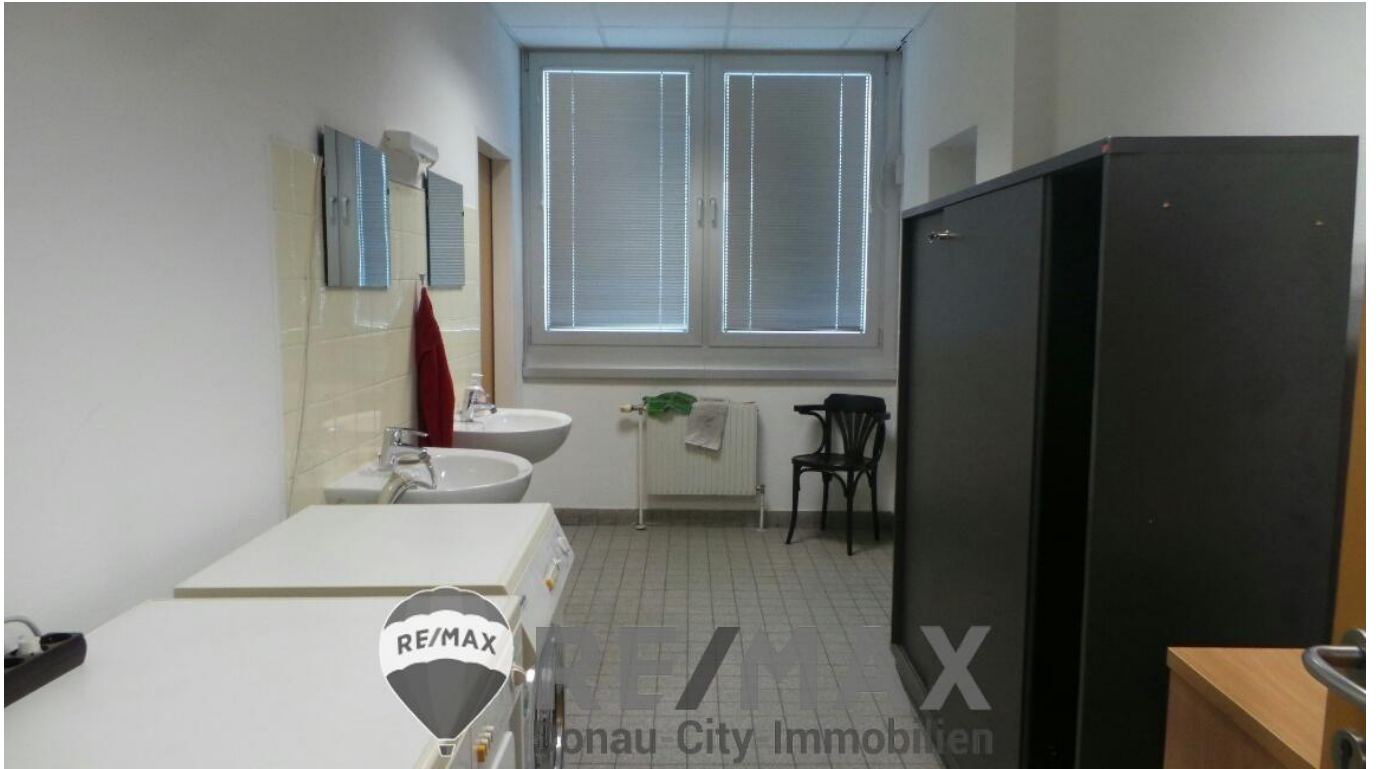
Boban Radoicic

RE/MAX Mödling
Triesterstraße 32
2334 Vösendorf

H +43 650 722 55 46
F +43 1 699 11 12 - 13

Gerne stehe ich Ihnen für weitere Informationen oder einen Besichtigungstermin zur





Objektbeschreibung

" **Vollgas...** " ...Sie (Jungunternehmerin) suchen ein lässiges sowie günstiges Büro, ...mit Öffis gut erreichbar und ...gut an das Verkehrsnetz angeschlossen? **Nun ja, Sie haben es gefunden...** Mit einer Gesamtfläche von ca. 70 m² befindet sich dieses Mietobjekt in optimaler Badner-Bahn-Nähe in Wien 23. Die Räumlichkeiten befinden sich im 1. Stock oder 2. Stock (ohne Lift) und eignen sich als Büro für JungunternehmerInnen und sind sofort beziehbar. Zur gemeinsamen Nutzung mit anderen Mieterinnen stehen Ihnen die Nassräume sowie eine Küche zur Verfügung. Die Energiekosten sind im Preis als Acconto enthalten sowie wird die Reinigung der Allgemeinfläche monatlich (zusätzlich zu den Betriebskosten) abgerechnet. Also zögern Sie nicht und vereinbaren Sie so rasch wie möglich einen Besichtigungstermin. Kautio: 3.100,00 laut Mietvertrag Pauschalmiete: 673,30 € Acconto Heizung und Strom: 174,69 € USt.: 169,60 € **Gesamtmiete: 1.019,59 €**Für die Reinigung der Gemeinschaftsräume (Küche/WC/Gang) werden pauschal 115,- € plus MwSt. verrechnet.

aben
gem
äß g
eset
zlich
em
Erfor
derni
s:
€6
7
3
,
3
€0

€6

7

3

,

3

7

9

.

0

k