

Exklusives Einfamilienhaus in Neukirchen an der Vöckla



Aussenansicht

Objektnummer: 1637_3291

Eine Immobilie von RE/MAX ImmoCenter in Vöcklabruck

Zahlen, Daten, Fakten

Art:	Haus - Einfamilienhaus
Land:	Österreich
PLZ/Ort:	4872 Neukirchen an der Vöckla
Baujahr:	2002
Möbliert:	Teil
Wohnfläche:	183,00 m ²
Zimmer:	8,50
Bäder:	1
WC:	2
Terrassen:	2
Stellplätze:	2
Keller:	70,71 m ²
Heizwärmebedarf:	C 79,30 kWh / m ² * a
Gesamtenergieeffizienzfaktor:	C 1,10
Provisionsangabe:	

3.00 %

Ihr Ansprechpartner



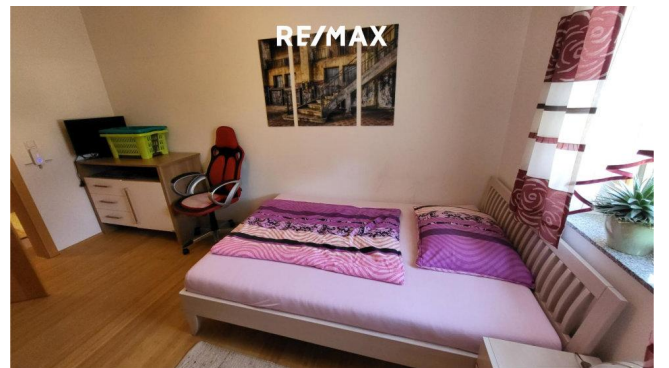
Alexander Huber

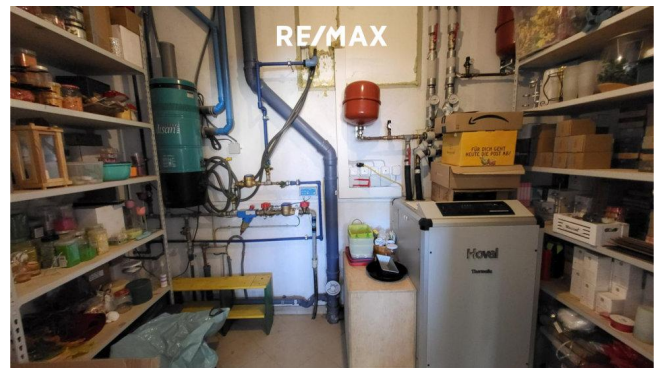
RE/MAX Immocenter in Vöcklabruck
Stadtplatz 36
4840 Vöcklabruck

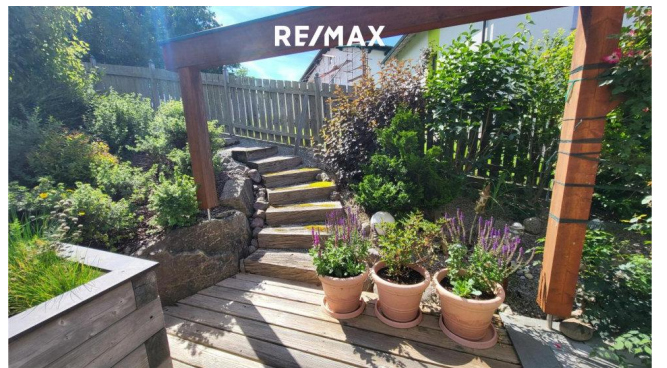


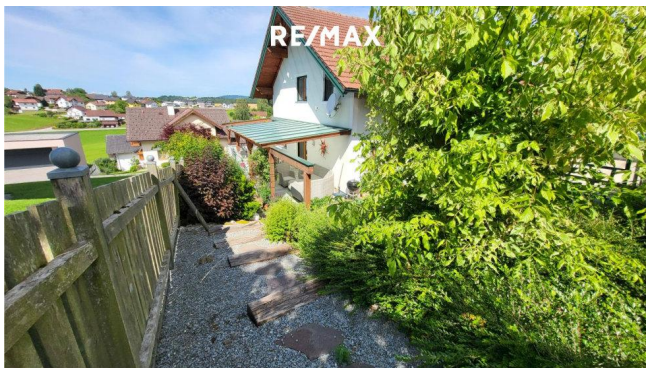












Objektbeschreibung

Das hochwertig ausgestattete Einfamilienhaus besticht durch seine exquisite Materialwahl und die sorgfältige Detailverarbeitung. Mit einer großzügigen Wohnfläche und lichtdurchfluteten Räumen eignet sich diese Immobilie ideal für Familien, die Wert auf Komfort und Eleganz legen. Ausstattung: - Wohnräume: Helle und freundliche Räume, die durch große Fenster und eine offene Raumgestaltung ein angenehmes Wohngefühl vermitteln. Ein Kamin sorgt für gemütliche Abende. - Böden: Edler Bambusparkett in den Wohnbereichen und hochwertige italienische Fliesen in Küche und Badezimmern. - Dachboden: Der isolierte Dachboden bietet zusätzlichen Stauraum und trägt zur hervorragenden Wärmedämmung des Hauses bei. - Heizung: Umweltfreundliche Erdwärmeheizung sorgt für wohlige Wärme und niedrige Energiekosten. - Küche: Moderne Einbauküche mit hochwertigen Miele- und Neff-Geräten, inklusive Dampfgerar. Die Küche ist perfekt ausgestattet für kulinarische Erlebnisse. - Begehbare Schrankraum: Der begehbare Schrankraum im Schlafzimmer lässt jedes Frauenherz höher schlagen. - Weinkeller: Der stilvolle Weinkeller ist weiteres Highlight dieser Immobilie und bietet optimale Bedingungen für die Lagerung Ihrer Weinsammlung. - Garage: Großzügige Garage mit strapazierfähigem Kunstharzgussboden. - Fenster: Die Holz-Alufenster kombinieren die natürliche Ästhetik und Wärme von Holz mit der Langlebigkeit und Wetterbeständigkeit von Aluminium - Staubsaugeranlage: Zentralstaubsaugeranlage für maximalen Komfort und Hygiene. - Pool: Überdachter Salzwasserpool für entspanntes Schwimmen das ganze Jahr über. - Garten: Gepflegter Garten mit Glashaus für Pflanzenliebhaber. Dieses Einfamilienhaus zeichnet sich durch seine durchdachte Bauweise und die Verwendung erstklassiger Materialien aus. Die Kombination aus moderner Technik und stilvollem Design schafft ein Wohnambiente, das keine Wünsche offen lässt. Für weitere Informationen oder zur Vereinbarung eines Besichtigungstermins stehen wir Ihnen gerne zur Verfügung. Kontaktieren Sie uns noch heute, um sich von der außergewöhnlichen Qualität dieses Hauses zu überzeugen. Ein gültiger Energieausweis wird nachgereicht!

Angaben gemäß
gesetzlichem
Erfordernis:

Heizwert:

max. 79,3

kWh

pro

Quadratmeter

pro

Jahr

Heizwert

max.

79,3

kWh

pro

Quadratmeter

pro

Jahr

gemäß

EN

1519

2007

esa
mte
ner
giee
ffizi
enz:
KlasC
se F
akto
r Ge
sam
tene
rgie
effiz
ienz
: