

Wohnen zwischen Attersee und Mondsee



Straßenansicht

Objektnummer: 1637_3272

Eine Immobilie von RE/MAX ImmoCenter in Vöcklabruck

Zahlen, Daten, Fakten

Art:	Haus - Mehrfamilienhaus
Land:	Österreich
PLZ/Ort:	4866 Unterach
Baujahr:	ca. 1975
Wohnfläche:	182,00 m ²
Zimmer:	6
Bäder:	2
WC:	2
Balkone:	1
Terrassen:	2
Stellplätze:	2
Heizwärmebedarf:	E 152,00 kWh / m ² * a
Gesamtenergieeffizienzfaktor:	C 1,57
Kaufpreis:	569.000,00 €
Provisionsangabe:	

3.00 %

Ihr Ansprechpartner



Anton Kurzenkirchner

RE/MAX ImmoCenter Vöcklabruck
Stadtplatz 36
4840 Vöcklabruck

H +43 677 641 45 942

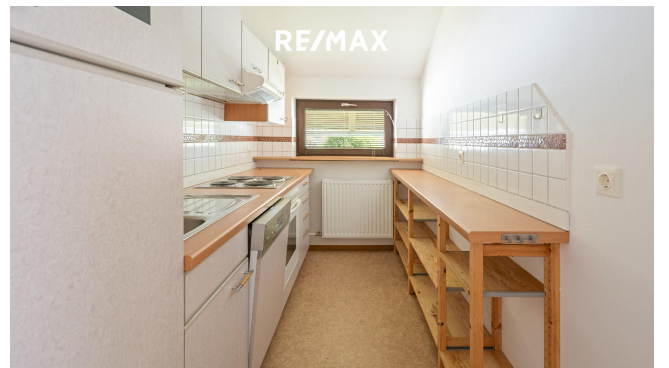














RE/MAX



Objektbeschreibung

Diese Liegenschaft befindet sich westlich von Unterach am Attersee, eingebettet zwischen dem Attersee und dem Mondsee. Die Geschäfte des täglichen Bedarfs sind bequem zu erreichen. Der Autobahnanschluss ist nur 15 Minuten entfernt. Die ruhige und dennoch zentrale Lage zwischen zwei wunderschönen Seen macht diese Immobilie zu einem besonderen Rückzugsort mit hohem Freizeitwert. Das großzügige Grundstück erstreckt sich über ca. 815 m² und bietet ausreichend Platz für Erholung und Freizeit. Das Haus selbst verfügt über eine Wohnfläche von ca. 182 m², die sich auf zwei Etagen aufteilt. Das Haus ist ideal für Familien oder als Mehrgenerationenhaus geeignet. Es umfasst insgesamt 6 Zimmer, 2 Badezimmer und 2 extra WC. Jede Wohneinheit hat einen eigenen Zugang, was maximale Privatsphäre gewährleistet. Zudem gehört zu jeder Einheit jeweils eine Garage und eine Terrasse sowie ein Balkon mit herrlicher Aussicht. Die Heizung erfolgt durch eine moderne und umweltfreundliche Pelletsbiomasse-Heizung. Im Nebengebäude befinden sich der Heizraum, das Pelletslager sowie ein praktischer Abstellraum, der ausreichend Platz bietet. Erleben Sie die perfekte Kombination aus Natur, Ruhe und Urlaub in diesem bezaubernden Zweifamilienhaus in Unterach am Attersee. Lassen Sie sich bei einer Besichtigung von den Vorzügen dieser Liegenschaft überzeugen. Wir freuen uns auf Ihre Kontaktaufnahme und stehen Ihnen für weitere Informationen gerne zur Verfügung. Angaben gemäß gesetzlichem

Erfordernis:

Heizwär
mebeda Wh/(m²

rf: a)

Klasse E

Heizwär
mebeda

rf:

Faktor 1.57

Gesamt
energie
effizienz

:

Klasse C

Faktor
Gesamt
energie
effizienz

: