

**Freundliche, gut aufgeteilte und zentral gelegene  
Eigentumswohnung mit Tiefgaragenplatz in  
Schwanenstadt - Für alle, die kurze Wege schätzen**



Balkon

**Objektnummer: 1637\_3257**

**Eine Immobilie von RE/MAX ImmoCenter in Vöcklabruck**

## Zahlen, Daten, Fakten

<b>Art:</b>	Wohnung - Etage
<b>Land:</b>	Österreich
<b>PLZ/Ort:</b>	4690 Schwanenstadt
<b>Baujahr:</b>	ca. 1996
<b>Wohnfläche:</b>	96,00 m <sup>2</sup>
<b>Zimmer:</b>	3
<b>Bäder:</b>	1
<b>WC:</b>	1
<b>Balkone:</b>	1
<b>Stellplätze:</b>	2
<b>Heizwärmebedarf:</b>	C 69,90 kWh / m <sup>2</sup> * a
<b>Gesamtenergieeffizienzfaktor:</b>	C 1,37
<b>Kaufpreis:</b>	240.000,00 €
<b>Provisionsangabe:</b>	

3.00 %

## Ihr Ansprechpartner

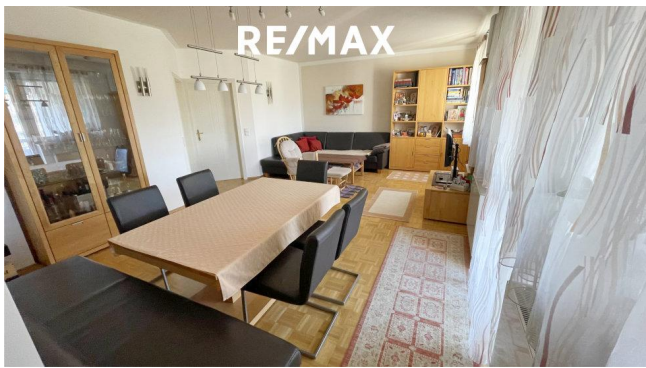


### Immobilis GmbH.

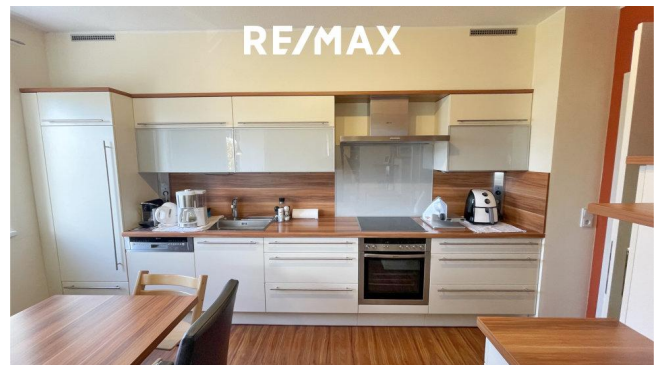
RE/MAX ImmoCenter Vöcklabruck  
Stadtplatz 36  
4840 Vöcklabruck

H +43 676 310 91 95  
F +43 7672 22 1 22 50











## Objektbeschreibung

Freundliche, gut aufgeteilte und zentral gelegene Eigentumswohnung mit Tiefgaragenplatz in Schwanenstadt - Für alle, die kurze Wege schätzen. Diese 3-Zimmer-Wohnung befindet sich im 2. Stock eines Mehrparteienhauses in einer bevorzugten Wohngegend. Die Wohnung beinhaltet einen Vorraum, durch den man in die eingerichtete Küche mit einem Essbereich gelangt, ein Wohnzimmer mit Essbereich, zwei Schlafzimmer, ein Badezimmer, ein separates WC, sowie auch einen Wintergarten und einen zusätzlichen Balkon. Ein praktisches Kellerabteil, ein Trockenraum und ein Abstellraum für Fahrräder und Kinderwagen schaffen Ihnen ebenfalls noch genug Stauraum und tragen zur Ordnung bei. Ein großzügiger Tiefgaragenplatz und weitere Parkmöglichkeiten befinden sich in unmittelbarer Nähe. Die Lage dieser Wohnung ist ideal für Familien, für Paare und auch für Einzelpersonen. Alle wichtigen Anlaufpunkte des Alltages sind in wenigen Gehminuten erreichbar: Schulen, Kindergärten, Geschäfte, Ärzte, Bahnhof, Bushaltestellen, etc. Lassen Sie sich von dieser charmanten Wohnung begeistern!Angaben gemäß gesetzlichem Erfordernis:

Heizwärmebedarf:69.9 kWh/(m²a)

Klasse C

Heizwärmebedarf:

Faktor Gesamten 1.37

ergieeffizienz:

Klasse Faktor Ge C

samtenergieeffizie

nz: