

Eigentumswohnung in Schwanenstadt mit Ausblick ins Grüne



Aussenansicht

Objektnummer: 1637_3177

Eine Immobilie von RE/MAX ImmoCenter in Vöcklabruck

Zahlen, Daten, Fakten

Art:	Wohnung - Etage
Land:	Österreich
PLZ/Ort:	4690 Schwanenstadt
Baujahr:	1981
Zustand:	Gepflegt
Wohnfläche:	73,20 m ²
Zimmer:	3
Bäder:	1
WC:	1
Stellplätze:	1
Heizwärmebedarf:	B 48,00 kWh / m ² * a
Gesamtenergieeffizienzfaktor:	C 1,05
Kaufpreis:	169.000,00 €
Provisionsangabe:	

3.00 %

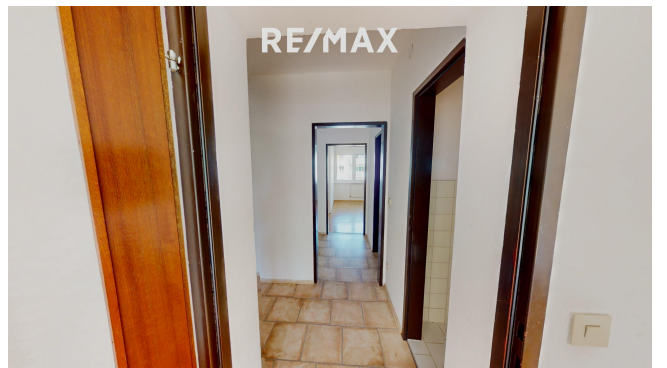
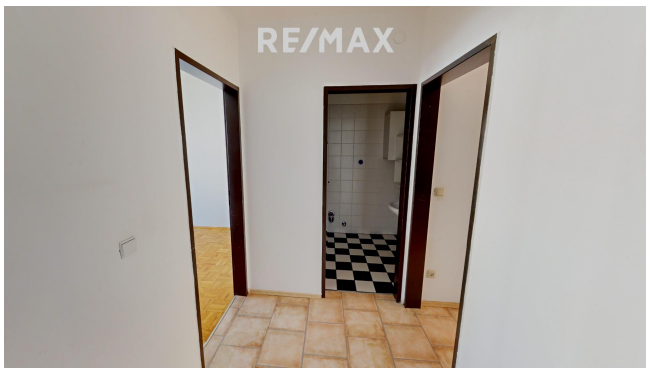
Ihr Ansprechpartner



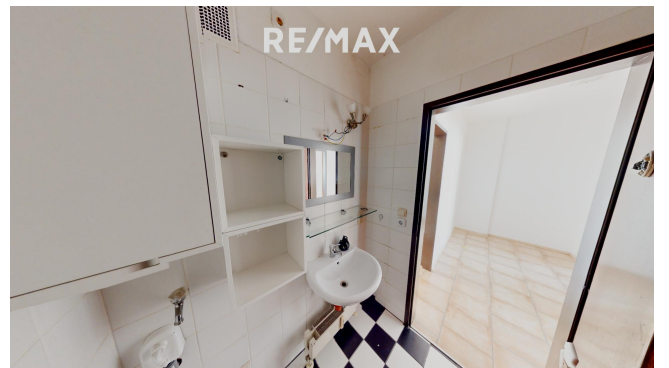
Immobilis GmbH.

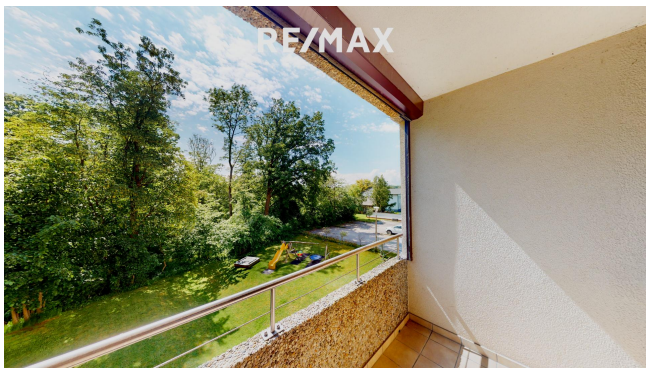
RE/MAX ImmoCenter Vöcklabruck
Stadtplatz 36
4840 Vöcklabruck

H +43 676 310 91 95
F +43 7672 22 1 22 50









RE/MAX



Objektbeschreibung

Diese Eigentumswohnung bietet mit ca. 73 m² Wohnfläche und 3 Zimmern ein komfortables Wohnerlebnis. Die Wohnung befindet sich im 1. Stockwerk eines gepflegten Gebäudes und besticht durch ihre attraktive Lage. Der Grundriss der Wohnung ist sehr funktionell da von der Diele alle Räume getrennt erreichbar sind. Eine Einbauküche ist vorhanden und funktional gestaltet. Eine angrenzende Loggia lädt dazu ein, die frische Luft zu genießen und den Ausblick ins Grüne zu bewundern. Zur Wohnung gehört auch ein KFZ-Stellplatz direkt vor dem Gebäude, was Ihnen viel Komfort im Alltag bietet. Die Zentralheizung sorgt für wohlige Wärme in den kalten Monaten. Die Lage der Wohnung ist sehr stadtnah. Hier finden Sie eine gute Infrastruktur mit Einkaufsmöglichkeiten, Schulen und öffentlichen Verkehrsmitteln in unmittelbarer Nähe. Ein besonderes Highlight sind die allgemeinen Annehmlichkeiten, die diese Wohnanlage zusätzlich zu bieten hat. Sei es der für alle Bewohner benutzbare gepflegte Partyraum im Untergeschoss, oder der sehr gut ausgestattete Fitnessraum oder vielleicht doch der Grillplatz für gemütliche Abende im Sommer; diesen Service kennen wir von keiner einzigen anderen Wohnanlage. Diese Eigentumswohnung bietet Ihnen alles, was Sie für ein angenehmes Wohnen benötigen. Nutzen Sie diese Gelegenheit und vereinbaren Sie einen Besichtigungstermin. Im Kaufpreis von €169.000,- ist ein Sanierungsdarlehen in Höhe von € 5.757,51,- beinhaltet. Die monatliche Belastung dafür beträgt €135,27. Die Laufzeit des Darlehens endet am 30.04.2028. Wir freuen uns auf Ihre Kontaktaufnahme!

Angaben gemäß

gesetzlichem

Erfordernis:

Heiz 48.0

wär kWh

geb / (m²

geb a)

f:

Klas B

se H

eizw

ärm

ebe

darf:

Fakt 1.05

or G

esa

mte

nerg

ieeffi

zien

z:

Klas C

se F

akto
r Ge
sam
tene
rgie
effizi
enz: