

**Und wieder ein Neubauprojekt zum Fixpreis! 3
Reihenhäuser in Top Qualität in ruhiger sonniger
Siedlungslage**



Blick Richtung Norden

Objektnummer: 1637_3027

Eine Immobilie von RE/MAX ImmoCenter in Vöcklabruck

Zahlen, Daten, Fakten

Art:	Haus - Reihenhaus
Land:	Österreich
PLZ/Ort:	4870 Pfaffing
Baujahr:	ca. 2023
Zustand:	Erstbezug
Wohnfläche:	122,82 m ²
Zimmer:	5
Bäder:	1
WC:	2
Stellplätze:	2
Heizwärmebedarf:	B 48,30 kWh / m ² * a
Gesamtenergieeffizienzfaktor:	A+ 0,65
Kaufpreis:	405.000,00 €

Ihr Ansprechpartner



Andreas Reindl, akad. IM univ.

RE/MAX Immocenter in Vöcklabruck
Stadtplatz 36
4840 Vöcklabruck

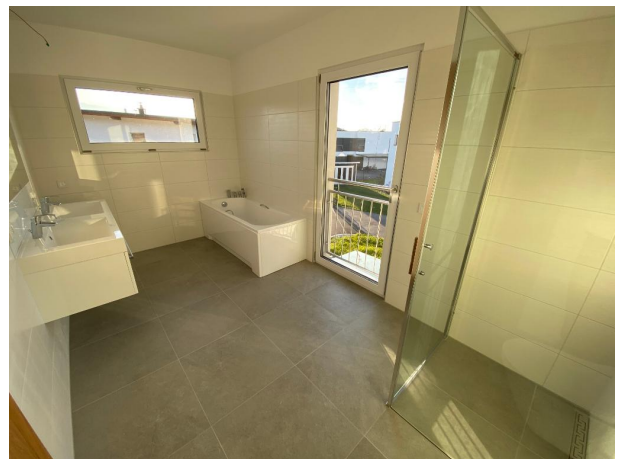
H +43 699 10 77 10 71
F +43 7672 22 1 22 50

Gerne stehe ich Ihnen für weitere Informationen oder einen Besichtigungstermin zur Verfügung.









Objektbeschreibung

Neubauprojekt zum Fixpreis! 3 Reihenhäuser in Top Qualität in ruhiger sonniger Siedlungslage in Tiefenbach. Neben den bereits in Bau befindlichen Projekten in Atzbach und Niederthalheim entsteht heuer noch ein weiteres Projekt, und zwar im "Dreick" Zipf, Pfaffing, Vöcklamarkt, im Pfaffinger Ortsteil Tiefenbach. . In sehr ruhiger und sonniger Lage, in Tiefenbach, haben Sie die Wahl zwischen einem Mittel- und zwei Reihenhäusern, wie bereits bekannt mit Terrasse und Doppelcarport. Nach 18 Kilometer erreichen Sie den Attersee mit all seinen Annehmlichkeiten. Der Preis ist für alle Häuser gleich. Das Mittelhaus verfügt allerdings über mehr Wohnfläche (141m² statt 123m²). Auf 123 m² (Eckhäuser) oder 141 m² (Mittelhaus) finden Sie ausreichend Platz; auch für eine größere Familie. Im Gegensatz zu den meisten vergleichbaren Häusern haben diese Häuser 4 Schlaf-Büro-Gästezimmer. Sie haben hier im Erdgeschoß noch einen zusätzlichen Raum. Der Preis für die einzelnen Häuser beträgt je nach Grundstücksgröße zwischen € 405.000,-- und € 410.000,--, jeweils in belagsfertiger Ausführung. Der Preis für eine hochwertige schlüsselfertige Ausstattung liegt bei ca. € 445.000,-- je nach Materialien und tagesaktuellen Preisen. Der Baustart erfolgt nach Abschluss der Arbeiten in Niederthalheim im Frühjahr 2024. Die Fertigstellung erfolgt belagsfertig bis spätestens Frühjahr 2024. Die schlüsselfertige Variante bis Mitte nächsten Jahres. Ab belagsfertiger Ausführung sind selbstverständlich Eigenleistungen möglich. z.B. wenn Sie selber den Boden verlegen möchten oder die Türen montieren, usw. Abgerechnet werden nur in Anspruch genommene Leistungen. Die Häuser werden entweder belags- oder komplett schlüsselfertig inkl. kostensparender Wärmepumpenheizung, inkl. Doppelcarport, inkl. Terrasse, inkl. Sonnenschutz, inkl. Außenanlagen und vielem mehr hergestellt. Sie brauchen nur mehr Ihre eigene Küche und das Mobiliar. Zusätzlich werden von der Gemeinde noch Anschlussgebühren für Wasser/Kanal und Verkehrsflächenbeitrag in Höhe von ca. € 13.000,-- verrechnet. Auf Wunsch können wir gerne ein Musterhaus aus dem letzten Projekt in Atzbach besichtigen. Viele zufriedene Familien loben die Projekte und vor allem die hohe Qualität. Bei den Innenaufnahmen und beim Video handelt es sich um ein baugleiches Haus in schlüsselfertiger Ausstattung, das nur geringfügig vom Projekt in Tiefenbach abweicht. Übrigens: Die Häuser werden provisionsfrei für den Käufer verkauft. Unser Vermittlungshonorar übernimmt der Bauträger. Angaben gemäß gesetzlichem Erfordernis:

Heizwärme 48.3
bedarf: kWh/(m²a)
Klasse HeizB
wärmebedar
f:
Faktor Ges 0.65
amtenergie
effizienz:
Klasse A+
Faktor Ges
amtenergie
effizienz: