

Großes Grundstück mit viel Potenzial in Eichgraben



Luftbild

Objektnummer: 1644_3193

Eine Immobilie von RE/MAX Plus in St. Pölten

Zahlen, Daten, Fakten

Art:	Grundstück - Baugrund Eigenheim
Land:	Österreich
PLZ/Ort:	3032 Eichgraben
Kaufpreis:	890.000,00 €
Provisionsangabe:	

3.00 %

Ihr Ansprechpartner

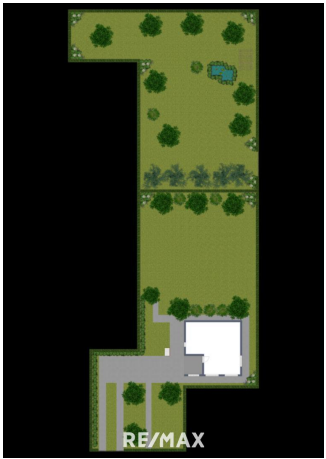
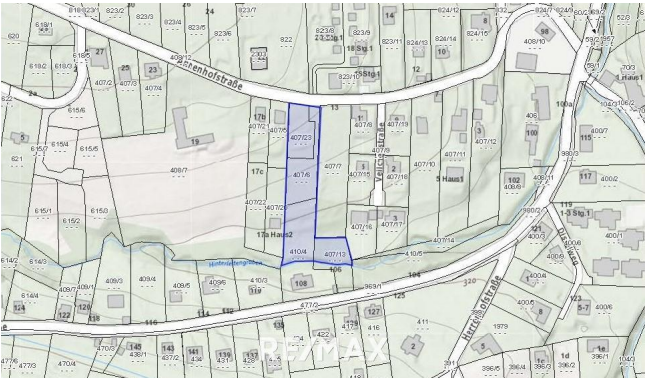


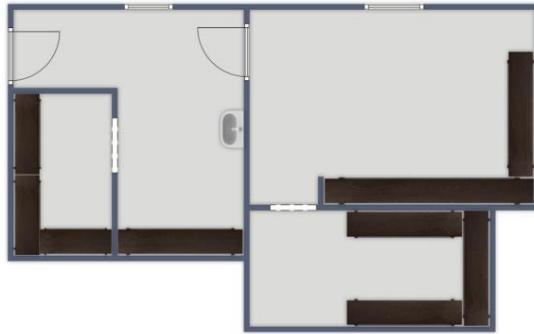
Stephan Hornacek

RE/MAX Plus in St. Pölten
Neugebäudeplatz 12
3100 St. Pölten

H +436641582801
F +43274223100-9

Gerne stehe ich Ihnen für weitere Informationen oder einen Besichtigungstermin zur Verfügung.





RE/MAX

Exposéplan, nicht maßstäblich



RE/MAX

Exposéplan, nicht maßstäblich



RE/MAX

Exposéplan, nicht maßstäblich

Objektbeschreibung

Dieses großzügige Grundstück in Eichgraben bietet auf ca. 3.428 m² Fläche herausragende Möglichkeiten für Investoren und Bauträger. Die Südhanglage und die unmittelbare Nähe zu Wien machen das Grundstück zu einem attraktiven Standort für Neubauprojekte. Lage und Vorteile: Südhanglage: Die sonnige Südhanglage gewährleistet hervorragende Lichtverhältnisse, die für hochwertige Wohnprojekte von Vorteil sind. Gute Anbindung: Eichgraben bietet eine ausgezeichnete Verkehrsanbindung nach Wien. Die schnelle Erreichbarkeit der Hauptstadt kombiniert mit der ruhigen und naturnahen Umgebung macht dieses Grundstück besonders attraktiv für Wohnbauprojekte. Altbestand: Im oberen Bereich des Grundstücks befindet sich ein Einfamilienhaus. Entwicklungspotenzial: Das Grundstück bietet Investoren und Bauträgern die Möglichkeit, ein umfassendes Neubauprojekt zu realisieren. Die Kombination aus der attraktiven Lage, der optimalen Südhangposition und der Nähe zu Wien schafft ideale Voraussetzungen für erfolgreiche Bauvorhaben. Flächenwidmung: Das Grundstück ist bis auf eine kleine Ausnahme an der südlichen Grenze Bauland-Wohngebiet. - Gerne senden wir Ihnen einen Flächenwidmungsplan zu. Anliegerbeiträge für Bauklasse I,II wurden für Gst. 407/23 und 407/6 bereits beglichen. Weitere Details auf Anfrage. Für weiterführende Informationen und zur Vereinbarung eines Besichtigungstermins stehen wir Ihnen gerne zur Verfügung. Bitte beachten Sie dass dieses Objekt auf Fremdplattformen nur temporär angezeigt wird. Sie finden ALLE aktuellen Objekte IMMER auf "www.remax.at", und neue Objekte sehen Sie FRÜHER!