

## **Penthouse mit Seeblick zur touristischen Vermietung!**



RE/MAX

Wohnbereich

**Objektnummer: 1647\_2196**

**Eine Immobilie von RE/MAX Homes in Zell am See**

## Zahlen, Daten, Fakten

<b>Art:</b>	Wohnung - Etage
<b>Land:</b>	Österreich
<b>PLZ/Ort:</b>	5700 Zell am See
<b>Baujahr:</b>	ca. 2013
<b>Zustand:</b>	Erstbezug
<b>Möbliert:</b>	Voll
<b>Wohnfläche:</b>	199,95 m <sup>2</sup>
<b>Zimmer:</b>	6
<b>Bäder:</b>	3
<b>WC:</b>	4
<b>Terrassen:</b>	2
<b>Stellplätze:</b>	2
<b>Keller:</b>	6,12 m <sup>2</sup>
<b>Heizwärmebedarf:</b>	15,30 kWh / m <sup>2</sup> * a
<b>Kaufpreis:</b>	2.150.000,00 €
<b>Provisionsangabe:</b>	

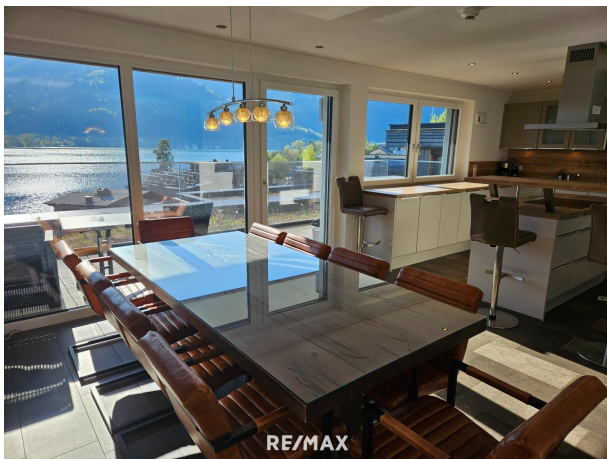
3.00 %

## Ihr Ansprechpartner

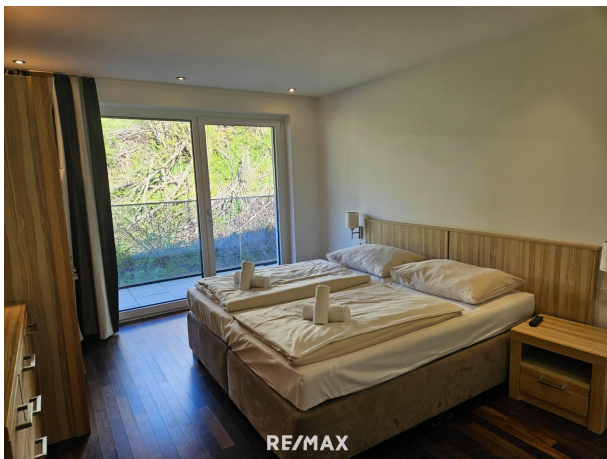


**Anita Petrovic MBA**

RE/MAX Homes in Zell am See  
Brucker Bundesstr. 5  
5700 Zell am See



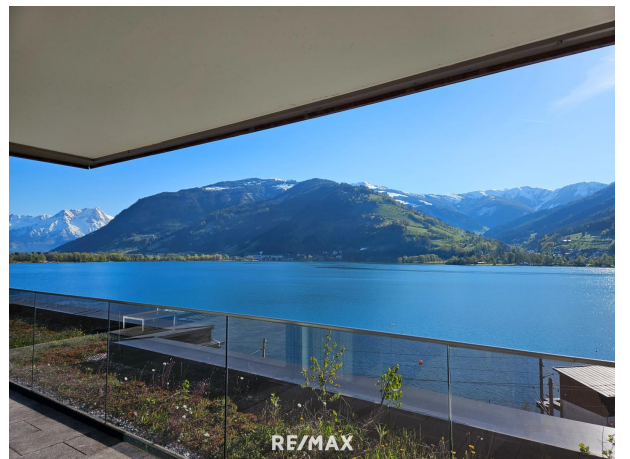
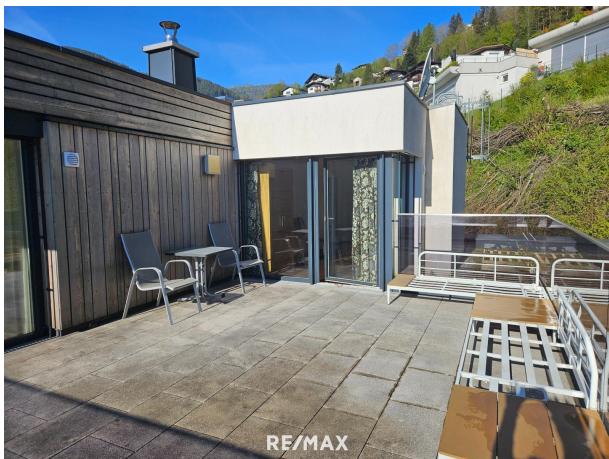
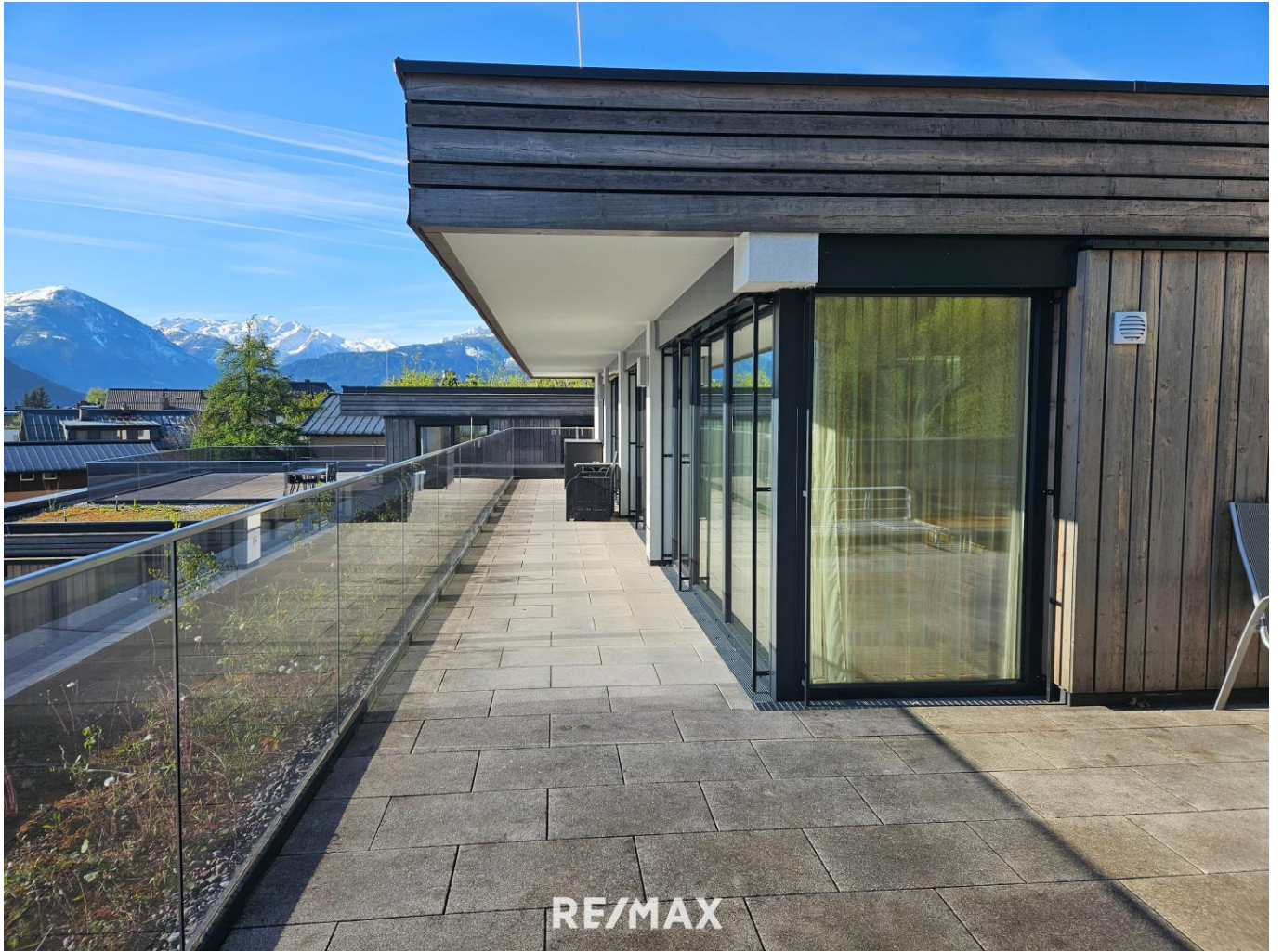
















## Objektbeschreibung

Penthouse zur touristischen Vermietung! Purer Wohnkomfort mit Seeblick! 6-Zimmer Wohnung in exklusiver Lage! Diese Wohnung befindet sich in allerbesten Lage, direkt im Herzen von Zell am See mit . Der historische Altstadt kern ist fußläufig erreichbar. Diese Wohnung ist ca. 199,95 m<sup>2</sup> groß und gliedert sich in ein großes Wohn- Esszimmer mit Küche, fünf Schlafzimmer, drei Badezimmer mit Toilette, eine Gästetoilette, ein Abstellraum, einem Vorraum, einem Wirtschaftsraum und einem Home-Office. Die Wohnung verfügt über eine ca. 61,14 m<sup>2</sup> große Dachterrasse mit Seeblick und eine weitere ca. 14,75 m<sup>2</sup> große Dachterrasse mit zwei Loggien, mit Blick auf die traumhafte Bergkulisse. Eine Loggia verfügt über ca. 4,08 m<sup>2</sup> und die zweite ca. 4,50 m<sup>2</sup>. Beheizt wird das gesamte Objekt mit einer Gasheizung. Zur Wohnung gehören zwei Parkplätze Ebenso steht für alle Bewohner dieser Anlage ein eigener Wellnessbereich mit Sauna zur Verfügung. Die 300m<sup>2</sup> große Hotelfläche im Erdgeschoss umfasst Eingang, Empfang, Lounge Bar, Frühstücksraum, Kaffeeküche und vieles mehr. Diese Wohnung ist nur für touristische Vermietung geeignet, ein share-deal ist auch möglich. Als Wintersportort ist Zell am See einer der bekanntesten Orte im Salzburgerland. Durch das weitläufige Skigebiet und den Zusammenschluss mit Kaprun, mit seinem bekannten Gletscher „Kitzsteinhorn“ sowie einer Anbindung an Saalbach, können Sie einen traumhaften Urlaub genießen. Im Sommer ist Zell am See mit seinem wunderschönen See und der zentralen Lage im Salzburgerland der beste Ort, um Ihren Urlaub zu verbringen. Der See sorgt für eine herrliche Abkühlung, es gibt viele Restaurants im Zentrum und in kurzer Zeit erreichen Sie den bekannten Großglockner, die höchsten Wasserfälle von Europa in Krimml oder die fantastische Stadt Salzburg. Penthouse for Tourist Rental! Pure living comfort with lake view! 6-room apartment in an exclusive location! This apartment is located in a prime location, right in the heart of Zell am See. The historic old town center is within walking distance. The apartment is approximately 199.95 m<sup>2</sup> and consists of a large living-dining room with kitchen, five bedrooms, three bathrooms with toilets, a guest toilet, a storage room, an entrance hall, a utility room, and a home office. The apartment features a approximately 61.14 m<sup>2</sup> rooftop terrace with lake view and an additional approximately 14.75 m<sup>2</sup> rooftop terrace with two balconies, overlooking the stunning mountain scenery. One balcony measures approximately 4.08 m<sup>2</sup> and the second one approximately 4.50 m<sup>2</sup>. The entire property is heated by a gas heating system. The apartment comes with two parking spaces. Additionally, all residents of this complex have access to a private wellness area with a sauna. The 300 m<sup>2</sup> hotel area on the ground floor includes an entrance, reception, lounge bar, breakfast room, coffee kitchen, and much more. This apartment is suitable only for tourist rental, and a share-deal is also possible. As a winter sports destination, Zell am See is one of the most famous places in the Salzburg region. With its extensive ski area and connection to Kaprun, with its famous glacier "Kitzsteinhorn," as well as links to Saalbach, you can enjoy a fantastic holiday. In summer, Zell am See, with its beautiful lake and central location in the Salzburg region, is the best place to spend your vacation. The lake provides wonderful cooling off, there are many restaurants in the center, and in a short time, you can reach the famous Grossglockner, the highest waterfalls in Europe in Krimml, or the fantastic city of Salzburg. Angaben gemäß gesetzlichem

Erfordernis:



Heizwärm 15.39  
bedarf: kWh/(m<sup>2</sup>a)