

Baugrund mit Bauzwang



Aussicht

Objektnummer: 1651_4505

Eine Immobilie von RE/MAX Innova in Braunau

Zahlen, Daten, Fakten

Art:	Grundstück - Baugrund Eigenheim
Land:	Österreich
PLZ/Ort:	5242 St. Johann am Walde
Kaufpreis:	65.337,00 €
Provisionsangabe:	

3.60 %

Ihr Ansprechpartner



Heinrich Erlinger

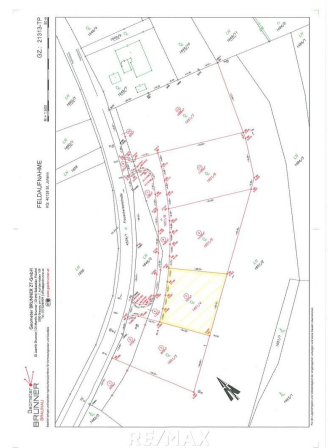
RE/MAX Innova in Braunau
Stadtplatz 27
5280 Braunau am Inn

T +43/7722/22137 61040

H +43 664/4040130

F +43 7742/61040-20

Gerne stehe ich Ihnen für weitere Informationen oder einen Besichtigungstermin zur Verfügung.



Objektbeschreibung

Sonniges Baugrundstück in St. Johann am Walde. Dieses Grundstück ist von Nordwest erschlossen und liegt an einer Gemeinde Strasse in der Ortschaft Peretseck / Klaftereith. Wasserleitung (Genossenschaft), Strom, Kanal etc. sind am Grundstück ebenso ist ein Glasfaseranschluss in Arbeit. Die Anschließungskosten an die Gemeinde sind nicht bezahlt. Es besteht Bauzwang, die Widmung ist Dorfgebiet. Sämtlicher Infrastrukturanlagen sind im Ort erreichbar. Der Schlift ist ca. 500 m entfernt Wir weisen auf Ihre 14-tägige Rücktrittsfrist (nach § 11 FAGG) hin. Damit Ihre Rechte gewahrt werden, beantworten wir nur Anfragen mit vollständigen Kontaktdaten (Name, Adresse, Handy, E-Mail). Wir werden gerne vor Ablauf der 14-tägigen Rücktrittsfrist für Sie tätig, wenn Sie uns gesetzeskonform (FAGG) und ausdrücklich (am besten per E-Mail) auffordern. Wenn Kaufvertrag/ Mietvertrag nicht zustande kommen, ist unsere Tätigkeit für Sie völlig kostenfrei. Wir möchten an dieser Stelle auf unsere Doppelmaklertätigkeit hinweisen. Nur auf www.remax.at finden Sie neue RE/MAX Immobilien früher und vollständig. Neuer Job, neue Perspektiven: Jetzt als Immobilienmakler/in durchstarten! Werden Sie Teil unseres Teams – jetzt bewerben unter karriere@remax-innova.at. Weitere Infos in unseren News: <https://www.remax.at/de/ib/remax-innova-braunau-inn/news/wir-suchen-sie-16641>
Für weitere Infos oder eine Besichtigung steht Ihnen Herr Erlinger unter Tel. 0664/4040130 sehr gerne zur Verfügung.