

## **Einfamilienhaus auf Betriebsbaugrund**



Titelbild

**Objektnummer: 1651\_4487**

**Eine Immobilie von RE/MAX Innova in Braunau**

## Zahlen, Daten, Fakten

<b>Art:</b>	Haus - Einfamilienhaus
<b>Land:</b>	Österreich
<b>PLZ/Ort:</b>	4974 Ort im Innkreis
<b>Baujahr:</b>	ca. 1913
<b>Zustand:</b>	Gepflegt
<b>Wohnfläche:</b>	150,00 m <sup>2</sup>
<b>Nutzfläche:</b>	42,00 m <sup>2</sup>
<b>Zimmer:</b>	5
<b>Bäder:</b>	1
<b>WC:</b>	2
<b>Balkone:</b>	1
<b>Stellplätze:</b>	1
<b>Heizwärmebedarf:</b>	<b>G</b> 300,00 kWh / m <sup>2</sup> * a
<b>Kaufpreis:</b>	1.160.000,00 €
<b>Provisionsangabe:</b>	

3.60 %

## Ihr Ansprechpartner

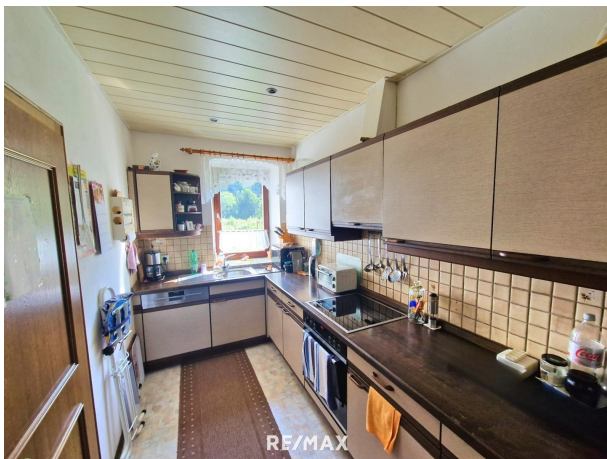


**Alexandra Maier**

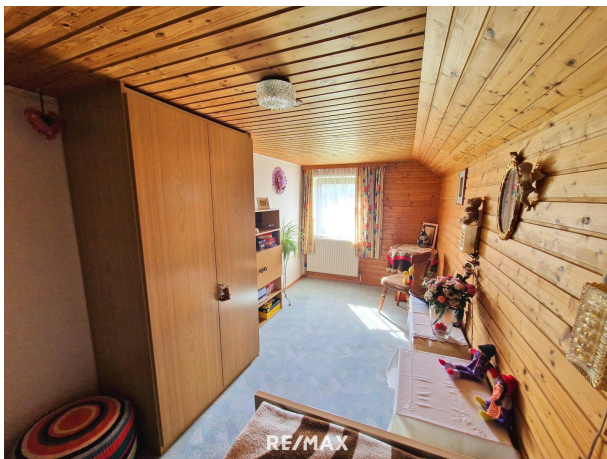
RE/MAX Innova in Braunau  
Stadtplatz 27  
5280 Braunau am Inn

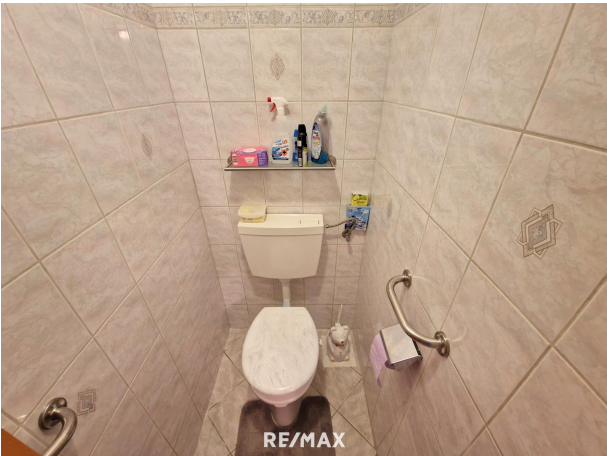
T +43/7722/22137 500

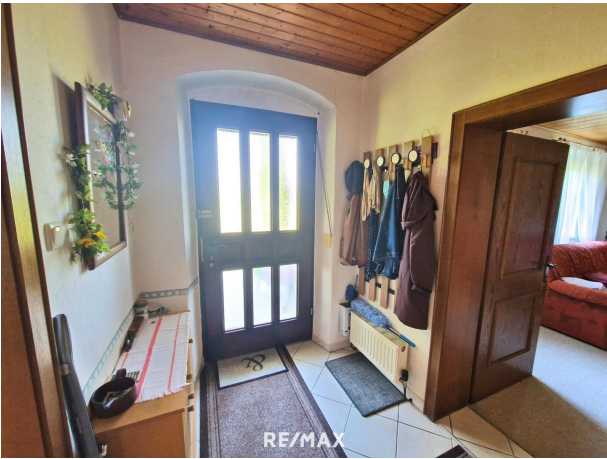




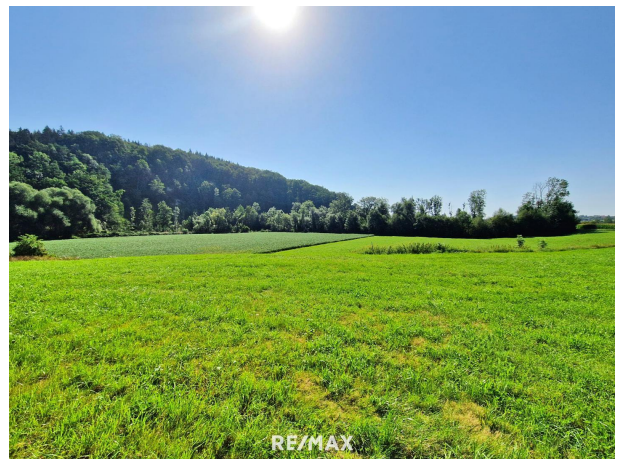














RE/MAX

## Objektbeschreibung

Einfamilienhaus auf Betriebsbaugrund! Dieses charmanten Einfamilienhaus steht auf einem Betriebsbaugrundstück und bietet eine einzigartige Kombination aus vielseitigen Nutzungsmöglichkeiten und zeitgemäßem Wohnkomfort. Ideal für Unternehmer und Privatpersonen, die viel Platz und Flexibilität schätzen und gleichzeitig in einer ruhigen und gut angelegenen Lage leben möchten. Das Haus aus dem Jahr 1913 wurde über die Jahre hinweg kontinuierlich saniert und befindet sich daher in einem guten Zustand. Ein Zubau oder Umbau des Hauses auf diesem Grundstück ist nicht mehr gestattet. Dennoch bietet das weitläufige Grundstück viele Nutzungsmöglichkeiten und Freiraum für Ihre individuellen Bedürfnisse. Wir weisen auf Ihre 14-tägige Rücktrittsfrist (nach § 11 FAGG ) hin. Damit Ihre Rechte gewahrt werden, beantworten wir nur Anfragen mit vollständigen Kontaktdaten (Name, Adresse, Handy, E-Mail). Wir werden gerne vor Ablauf der 14-tägigen Rücktrittsfrist für Sie tätig, wenn Sie uns gesetzeskonform (FAGG) und ausdrücklich (am besten per E-Mail) auffordern. Wenn Kaufvertrag/ Mietvertrag nicht zustande kommen, ist unsere Tätigkeit für Sie völlig kostenfrei. Wir möchten an dieser Stelle auf unsere Doppelmaklertätigkeit hinweisen. Nur auf [www.remax.at](http://www.remax.at) finden Sie neue RE/MAX Immobilien früher und vollständig - und mit der RE/MAX App sofort am Handy!Angaben gemäß gesetzlichem Erfordernis:

Heizwärmebed 300.0  
arf: kWh/(m<sup>2</sup>a)  
Klasse Heizwär G  
mebedarf: