

Eigentumswohnung - Tulpenblick - TOP 4



Titelbild TOP 4

Objektnummer: 1651_4463

Eine Immobilie von RE/MAX Innova in Braunau

Zahlen, Daten, Fakten

Art:	Wohnung - Etage
Land:	Österreich
PLZ/Ort:	4974 Ort im Innkreis
Baujahr:	2023
Zustand:	Erstbezug
Wohnfläche:	86,98 m ²
Zimmer:	3
Bäder:	1
WC:	1
Balkone:	1
Stellplätze:	2
Heizwärmebedarf:	B 34,00 kWh / m ² * a
Kaufpreis:	258.000,00 €
Provisionsangabe:	

3.60 %

Ihr Ansprechpartner



Alexandra Maier

RE/MAX Innova in Braunau
Stadtplatz 27
5280 Braunau am Inn

T +43/7722/22137 500
H +43 676 / 63 78 408



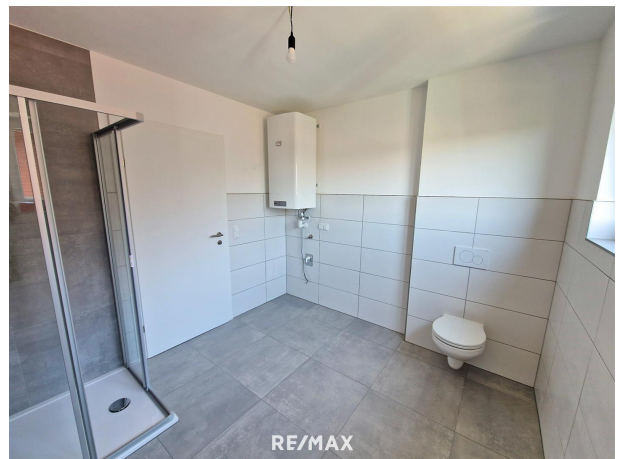
RE/MAX

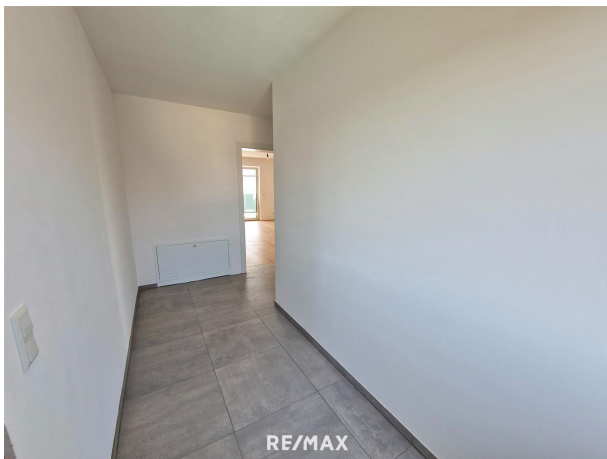


RE/MAX



RE/MAX





Objektbeschreibung

Schöne Eigentumswohnung in Ort im Innkreis! Diese Wohnung im Obergeschoss bietet 86 m² gut durchdachten Wohnraum. Der offene Wohn-Essbereich mit Zugang zum südwestlich ausgerichteten Balkon ist das Herzstück der Wohnung. Zwei Schlafzimmer bieten Rückzugsorte für Ruhe und Erholung. Ein Abstellraum innerhalb der Wohnung sowie ein weiterer im Außenbereich sorgen für zusätzlichen Stauraum. Die schlichten Fußböden in Holzoptik unterstreichen das moderne Design der Wohnung, und die effiziente Fernwärmeheizung garantiert eine angenehme Temperatur zu jeder Jahreszeit. Ihr Auto parken Sie bequem vor dem Haus, pro Wohnung sind 2 Abstellplätze vorhanden. Wir weisen auf Ihre 14-tägige Rücktrittsfrist (nach § 11 FAGG) hin. Damit Ihre Rechte gewahrt werden, beantworten wir nur Anfragen mit vollständigen Kontaktdaten (Name, Adresse, Handy, E-Mail). Wir werden gerne vor Ablauf der 14-tägigen Rücktrittsfrist für Sie tätig, wenn Sie uns gesetzeskonform (FAGG) und ausdrücklich (am besten per E-Mail) auffordern. Wenn Kaufvertrag/ Mietvertrag nicht zustande kommen, ist unsere Tätigkeit für Sie völlig kostenfrei. Wir möchten an dieser Stelle auf unsere Doppelmaklertätigkeit hinweisen. Nur auf www.remax.at finden Sie neue RE/MAX Immobilien früher und vollständig - und mit der RE/MAX App sofort am Handy! Angaben gemäß gesetzlichem Erfordernis:

Heizwärmebed 34.0 kWh/(m²a)

arf:

Klasse Heizwär B

mebedarf: