

Eigentumswohnung - Gartenlilie - TOP 1



Titelbild TOP 1

Objektnummer: 1651_4460

Eine Immobilie von RE/MAX Innova in Braunau

Zahlen, Daten, Fakten

Art:	Wohnung - Etage
Land:	Österreich
PLZ/Ort:	4974 Ort im Innkreis
Baujahr:	ca. 2023
Zustand:	Erstbezug
Wohnfläche:	86,98 m ²
Zimmer:	3
Bäder:	1
WC:	1
Terrassen:	1
Stellplätze:	2
Heizwärmebedarf:	B 34,00 kWh / m ² * a
Kaufpreis:	258.000,00 €
Provisionsangabe:	

3.60 %

Ihr Ansprechpartner



Alexandra Maier

RE/MAX Innova in Braunau
Stadtplatz 27
5280 Braunau am Inn

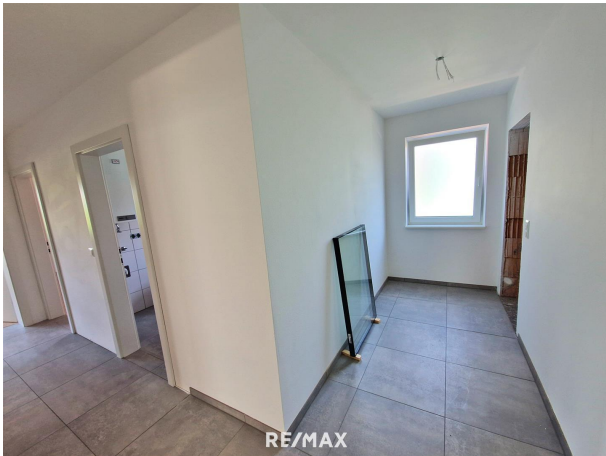
T +43/7722/22137 500
H +43 676 / 63 78 408

G
V



OPEN HOUSE
31. Oktober 2024

RE/MAX

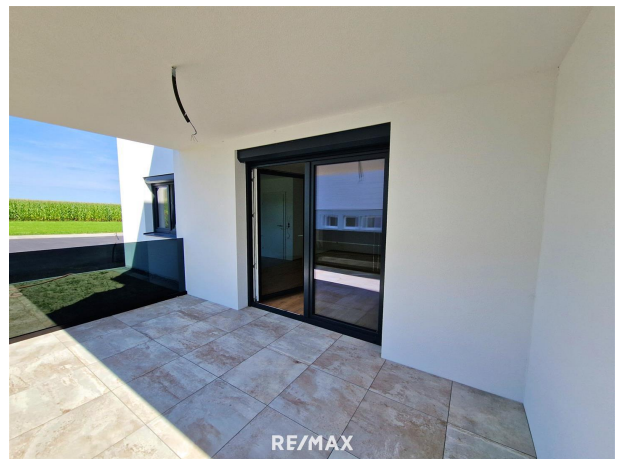
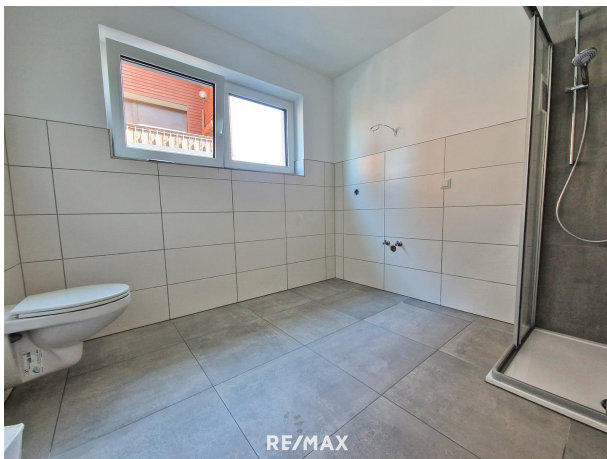


RE/MAX



RE/MAX





Objektbeschreibung

Schöne große Eigentumswohnung in Ort im Innkreis! Diese großzügige Wohnung überzeugt mit einem offenen Wohn-Essbereich, der durch große Fensterflächen viel Tageslicht erhält und direkten Zugang zur Terrasse bietet. Die zwei Schlafzimmer sind geräumig und bieten genügend Platz für individuelle Gestaltungsmöglichkeiten. Ein Abstellraum innerhalb der Wohnung sorgt für zusätzlichen Stauraum. Der Fußboden in eleganter Holzoptik schafft eine warme und einladende Atmosphäre, während die Fernwärme für angenehme Temperaturen sorgt. Die Terrasse mit Blick in den Garten lädt zu entspannten Stunden im Freien ein. Ihr Auto parken Sie bequem vor dem Haus, pro Wohnung sind 2 Abstellplätze vorhanden. Wir weisen auf Ihre 14-tägige Rücktrittsfrist (nach § 11 FAGG) hin. Damit Ihre Rechte gewahrt werden, beantworten wir nur Anfragen mit vollständigen Kontaktdaten (Name, Adresse, Handy, E-Mail). Wir werden gerne vor Ablauf der 14-tägigen Rücktrittsfrist für Sie tätig, wenn Sie uns gesetzeskonform (FAGG) und ausdrücklich (am besten per E-Mail) auffordern. Wenn Kaufvertrag/ Mietvertrag nicht zustande kommen, ist unsere Tätigkeit für Sie völlig kostenfrei. Wir möchten an dieser Stelle auf unsere Doppelmaklertätigkeit hinweisen. Nur auf www.remax.at finden Sie neue RE/MAX Immobilien früher und vollständig - und mit der RE/MAX App sofort am Handy!Angaben gemäß gesetzlichem Erfordernis:

Heizwärmebed 34.0 kWh/(m²a)

arf:

Klasse Heizwär B

mebedarf: