

Attraktives Baugrundstück ohne Bauzwang nahe Mattsee



Esposefoto

Objektnummer: 1651_4415

Eine Immobilie von RE/MAX Innova in Braunau

Zahlen, Daten, Fakten

Art:	Grundstück - Baugrund Eigenheim
Land:	Österreich
PLZ/Ort:	5221 Lochen
Kaufpreis:	187.500,00 €
Provisionsangabe:	

3.60 %

Ihr Ansprechpartner



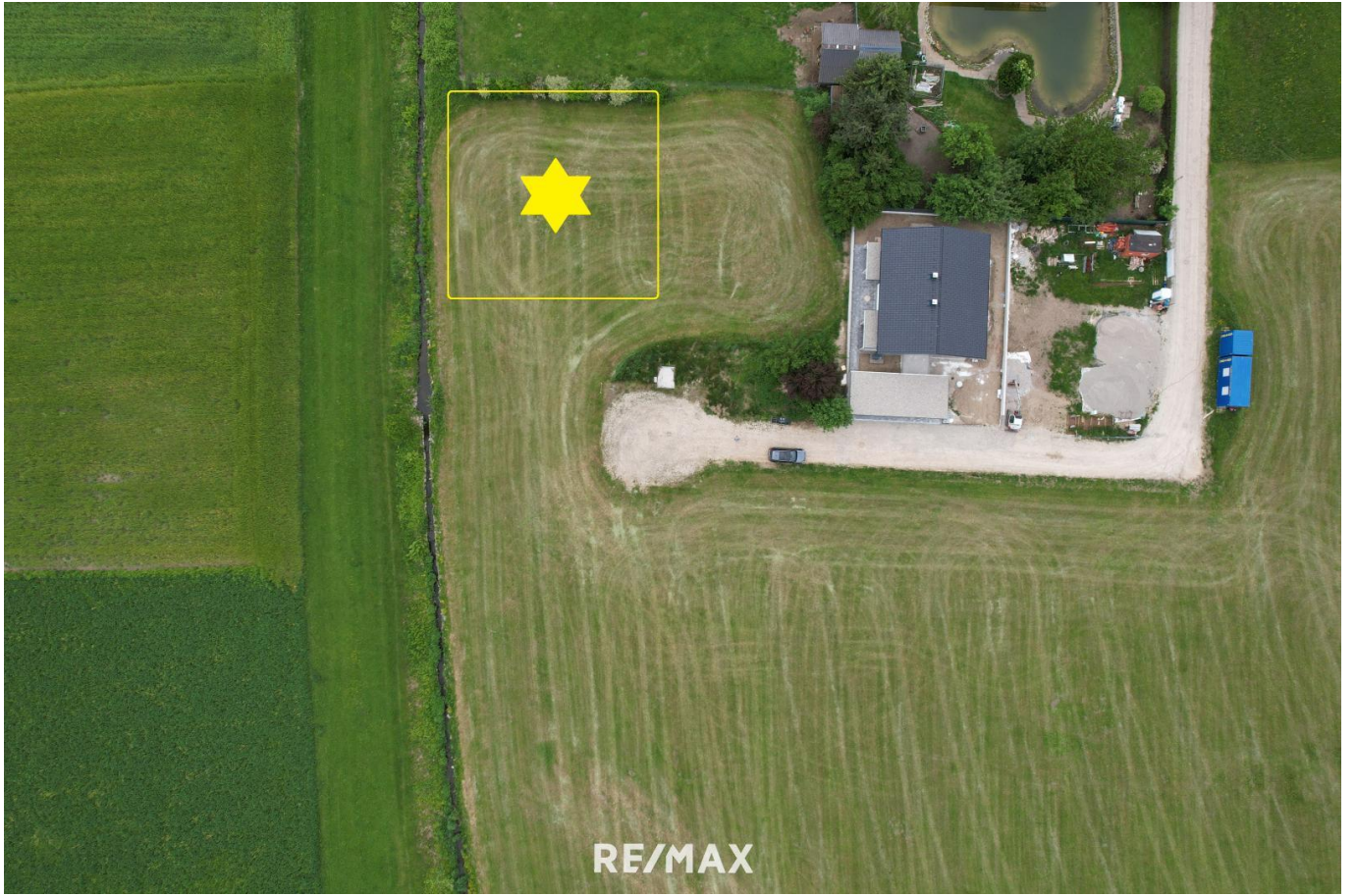
Josef Tremel

RE/MAX Innova in Braunau
Stadtplatz 27
5280 Braunau am Inn

T +43/7722/22137 61040

H +43 676 5630947

Gerne stehe ich Ihnen für weitere Informationen oder einen Besichtigungstermin zur Verfügung.





Objektbeschreibung

Ein attraktives Baugrundstück ohne Bauzwang mit ca. 572m² inkl. Zufahrtsfläche steht zum Verkauf. Optional stehen gesamt 1140m² zur Verfügung, die Möglichkeit zur Teilung besteht, um individuelle Bedürfnisse zu erfüllen. Das Grundstück ist vollständig erschlossen und verfügt über alle erforderlichen Anschlüsse wie Strom, Kanalisation und Ortswasser. Es befindet sich in einer privilegierten Lage, nur etwa 3 km von Mattsee entfernt. Lagebeschreibung: Das Grundstück liegt in A-5221 Lochen am See, einer Gemeinde mit einer Fläche von ca. 33,3 km² und etwa 3000 Einwohnern. Die Gemeinde erstreckt sich entlang des Mattsees und liegt auf einer Seehöhe von 516 bis 786 m. Im Süden grenzt sie an den Tannberg und bietet eine malerische Umgebung für Wohnen und Freizeitgestaltung. Infrastruktur: Die Gemeinde bietet eine umfassende Infrastruktur, darunter Bildungseinrichtungen wie Spielgruppen, Kindergärten und Schulen. Im Bereich Gesundheit und Wellness stehen verschiedene medizinische Einrichtungen zur Verfügung, einschließlich Ärzten, Gesundheitspraxen und Wellnesszentren. Zahlreiche Geschäfte und Dienstleistungsanbieter sowie Gastronomiebetriebe tragen zur lokalen Versorgung bei. Mehr als 30 Vereine sorgen für ein lebendiges soziales und kulturelles Leben, während Freizeitmöglichkeiten wie Badestrände, Wander- und Radwege, Sportplätze und Sehenswürdigkeiten für Abwechslung und Erholung sorgen. Landwirtschaft und Gewerbe: Lochen am See ist eine Agrargemeinde mit einer Vielzahl von landwirtschaftlichen Betrieben und Direktvermarktern. Handwerksbetriebe und Gewerbeunternehmen tragen ebenfalls zur wirtschaftlichen Vielfalt der Gemeinde bei. Verkehrsanbindung: Die Gemeinde ist gut an das öffentliche Verkehrsnetz angebunden, mit ÖBB-Busanbindungen und Zugstationen in der Nähe. Salzburg und Mondsee sind jeweils etwa 30 km bzw. 25 km entfernt, was eine gute Erreichbarkeit der umliegenden Städte ermöglicht. Zusammenfassung: Das Baugrundstück in der Nähe von Mattsee bietet eine ideale Gelegenheit für den Bau eines individuellen Wohnhauses oder einer Ferienunterkunft in einer charmanten und gut ausgestatteten Gemeinde. Die ruhige und landschaftlich reizvolle Lage kombiniert mit einer vielfältigen Infrastruktur und zahlreichen Freizeitmöglichkeiten machen dieses Grundstück zu einer attraktiven Investitionsmöglichkeit. Wir weisen auf Ihre 14-tägige Rücktrittsfrist (nach § 11 FAGG) hin. Damit Ihre Rechte gewahrt werden, beantworten wir nur Anfragen mit vollständigen Kontaktdaten (Name, Adresse, Handy, E-Mail). Wir werden gerne vor Ablauf der 14-tägigen Rücktrittsfrist für Sie tätig, wenn Sie uns gesetzeskonform (FAGG) und ausdrücklich (am besten per E-Mail) auffordern. Wenn Kaufvertrag/ Mietvertrag nicht zustande kommen, ist unsere Tätigkeit für Sie völlig kostenfrei. Wir möchten an dieser Stelle auf unsere Doppelmaklertätigkeit hinweisen. Nur auf www.remax.at finden Sie neue RE/MAX Immobilien früher und vollständig - und mit der RE/MAX App sofort am Handy!