

Neubauprojekt "Premium Residence" - Top 9 - "Sonnenterrasse"



Titelbild Wohnbereich

Objektnummer: 1655_2160

Eine Immobilie von RE/MAX Spirit in St. Johann/Pg.

Zahlen, Daten, Fakten

Art:	Wohnung - Penthouse
Land:	Österreich
PLZ/Ort:	5620 Schwarzach im Pongau
Baujahr:	ca. 2023
Zustand:	Erstbezug
Alter:	Neubau
Wohnfläche:	124,49 m ²
Zimmer:	4
Bäder:	2
WC:	2
Balkone:	1
Terrassen:	1
Stellplätze:	2
Garten:	122,98 m ²
Keller:	6,05 m ²
Heizwärmebedarf:	B 29,00 kWh / m ² * a
Gesamtenergieeffizienzfaktor:	A++ 0,52
Kaufpreis:	983.675,00 €
Infos zu Preis:	

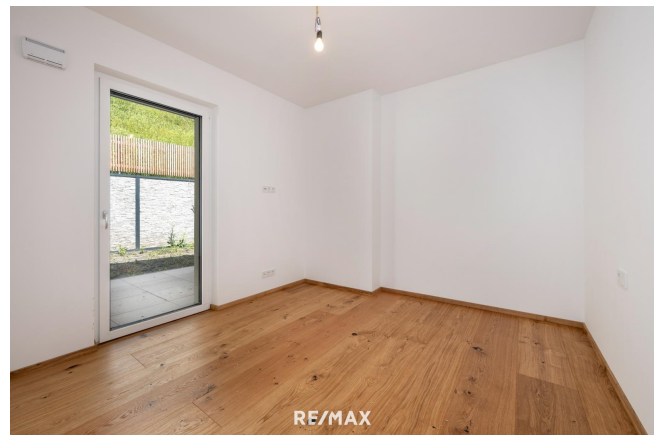
Fixpreis

Ihr Ansprechpartner



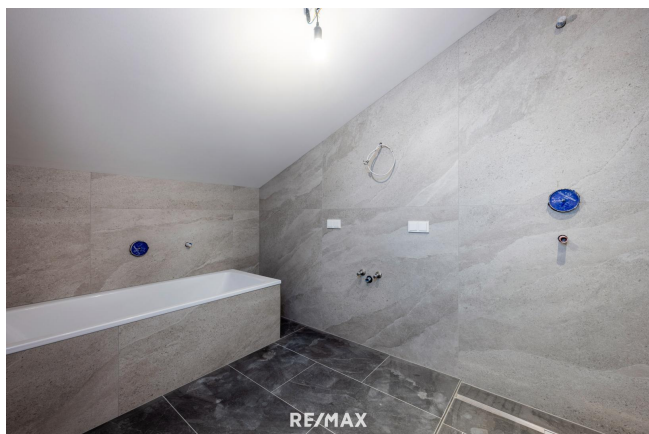
Paul Wentzke

RE/MAX Spirit in St. Johann/Pg.
Hauptstraße 44
5600 St. Johann im Pongau





RE/MAX



RE/MAX

realfinanz
immobilienfinanzierung

bis zu 40 Jahre Laufzeit

Ihr Partner für Immobilienfinanzierungen
Kompetent. Verlässlich. Unabhängig.

Projekt „Jernum Residence“

Top 9 „Sonnenterrasse“ | 5620 Schwarzach im Pongau
Objekt: 14311510

ca. 14.000 m² Wohnfläche
Grundfläche ca. 40.51 m² und Keller mit ca. 8.31 m²
Baukosten ca. 1.121.700,-

12. bis 20. Stock für die Wohnfläche, darüber gefälliger Balkon und Balkon, 3 Schlafzimmer, 2 Badezimmer, davon eines mit WC, Abstellraum, Kaminofen, 3 Garagefahrplätze

Balkonstufen & Treppen: 1. Vorstiege: 1. Vorstiege: 4.345,00, Treppen: 4.475,00, Gesamt: ca. 8.820,-

MA 2199921411111111
Marken: realfinanz | Finanzierungsarten: KfW, ZDFP | Gewerkschaften: 1.000,00 | Eigenkapital: 210.000,- |
Finanzierung: Anschlussfinanzierung, 400.000,- ZB

Laufzeit 30 Jahre	Zinssatz ab 3 % für 30 Jahre	MI (Miete) ab 200,-/m ²
-----------------------------	--	--

Es sind alle die Voraussetzungen für eine Wohnfinanzierung zu erfüllen. Kreditlinie und Zinsbindung sind abhängig von der Höhe der Wohnfinanzierung und dem Wert der Immobilie. Zinssatz ab 3 % (Miete) ab 200,-/m²

realfinanz
Immobilienfinanzierung
Kreditlinie ab 100.000,-
Finanzierungsarten: KfW, ZDFP
Finanzierung: Anschlussfinanzierung, 400.000,- ZB

Realfinanz GmbH | 10245 Berlin | Tel: 030 2500 1111 | www.realfinanz.de



RE/MAX

Objektbeschreibung

Neubauprojekt "Premium Residence" - Top 9 - "Sonnenterrasse" Entdecken Sie das exklusive Neubauprojekt "Premium Residence" am Schönberg in Schwarzach im Pongau – Ihre perfekte Wahl für anspruchsvolles Wohnen in den Bergen! Das Projekt begeistert mit absolut hochwertiger Ausstattung. Die Wohnungen sind mit Fliesen sowie einem Eichenholzboden versehen. Die Fenster verfügen über Raffstores und die Betriebskosten sind dank Tiefenbohrung und energieeffizienter Bauweise so gering, dass Sie sie kaum spüren werden. Die Top 9, eine atemberaubende Penthouse-Wohnung mit ca. 124,49 m², bietet alles, was das Herz begehrt: Ein großzügiger Wohn- und Essbereich lädt zum Entspannen und Genießen ein. Drei Schlafzimmer bieten ausreichend Platz für die ganze Familie oder Gäste. Das Badezimmer und das WC sind getrennt, um höchsten Komfort zu gewährleisten. Das absolute Highlight dieser Wohnung ist die großzügige Dachterrasse mit etwa 52,22 m², die einen spektakulären Panoramablick über Schwarzach bietet. Zusätzlich gibt es eine einladende Terrasse von ca. 48,81 m², die sich über den Hinterteil des Gebäudes erstreckt. Diese großzügigen Außenbereiche bieten Ihnen Raum für Entspannung und Genuss an der frischen Bergluft mit einer Grünfläche von ca. 122,98 m². Zum Komfort gehören auch zwei Garagenplätze direkt unter dem Gebäude, die Ihnen und Ihren Gästen stets bequemen Zugang bieten. Diese werden mit € 25.000,-, welche im Preis enthalten sind, dazugekauft. Ein zusätzliches Kellerabteil komplettiert das Angebot und bietet ausreichend Stauraum für Ihre persönlichen Dinge. Ein Kinderwagen- und Fahrradraum steht ebenfalls zur Verfügung. Das Gebäude ist ebenso mit einem Lift ausgestattet. Erleben Sie Lebensqualität auf höchstem Niveau im "Premium Residence" – vereinbaren Sie noch heute einen Besichtigungstermin und sichern Sie sich Ihr neues Zuhause in Schwarzach im Pongau! Die Wohnungen im Neubauprojekt "Premium Residence" sind für den Käufer provisionsfrei. Hauptwohnsitz: Die Meldung eines Hauptwohnsitzes ist hier obligatorisch. Für Mieter ist lediglich die Meldung des Hauptwohnsitzes des Hauptmieters erforderlich. Visualisierungen und zeichnerische Darstellungen in den Plänen und Grundrissen gelten nicht als Bau- und Ausstattungsbeschreibung. Maßgeblich ist der Text der Bau- und Ausstattungsbeschreibung.

n
g
a
b
e
n
g
e
m
ä
ß
g
e
s

et
zl
ic
h
e
m
E
rf
or
d
er
ni
s:

Sie kennen den Wert Ihrer Immobilie nicht? Kein Problem! - Ihr Team von RE/MAX hilft Ihnen dabei, den richtigen Marktwert zu finden!