

Hübsches Wohnhaus mit Presshaus und Stadel



Hausansicht

Objektnummer: 1658_3304

Eine Immobilie von RE/MAX Best in Mistelbach

Zahlen, Daten, Fakten

Art:	Haus - Einfamilienhaus
Land:	Österreich
PLZ/Ort:	2172 Schrattenberg
Zustand:	Teil_vollrenovierungsbed
Möbliert:	Teil
Wohnfläche:	100,00 m ²
Zimmer:	3
Bäder:	1
WC:	1
Terrassen:	1
Heizwärmebedarf:	G 454,00 kWh / m ² * a
Gesamtenergieeffizienzfaktor:	G 5,48
Kaufpreis:	110.000,00 €
Provisionsangabe:	

3.00 %

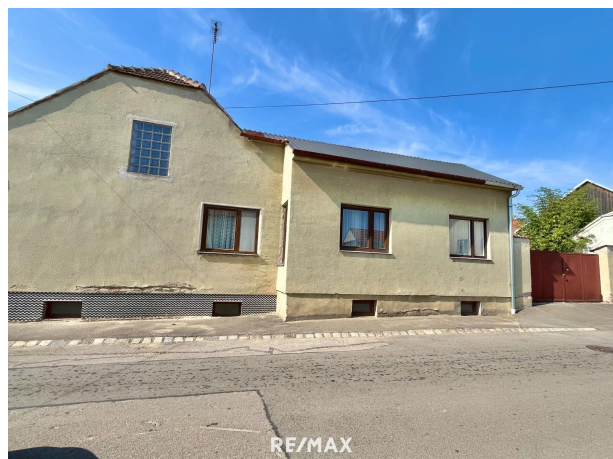
Ihr Ansprechpartner

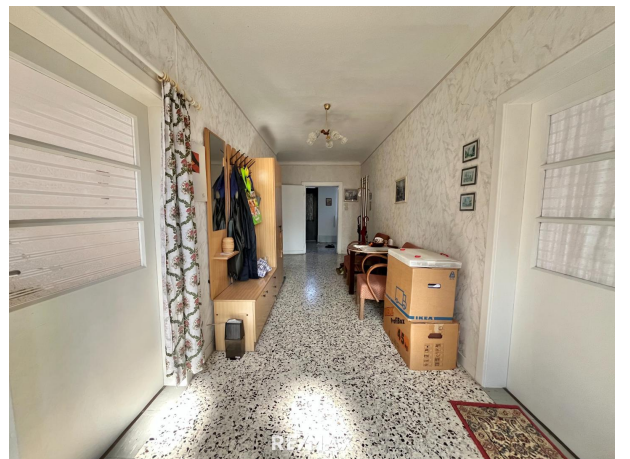
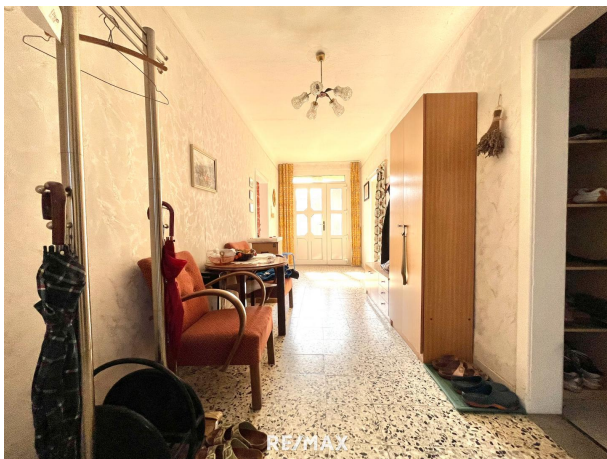


Kathrin Hugl

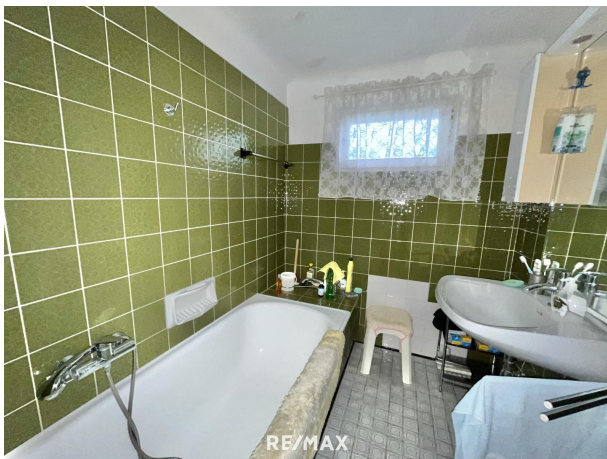
RE/MAX Best in Mistelbach
Bahnstraße 2a
2130 Mistelbach

T +43 2572 20900 900

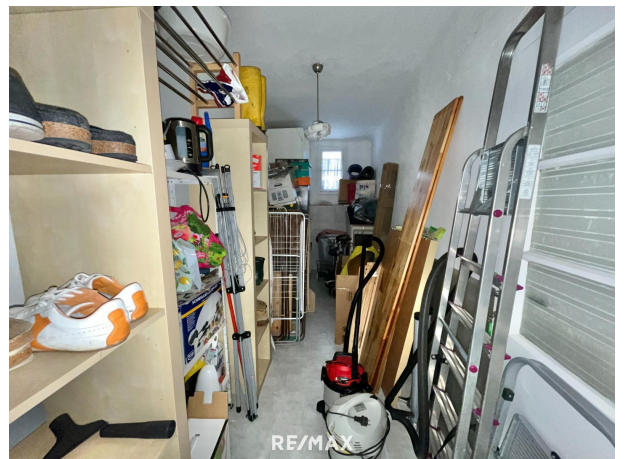
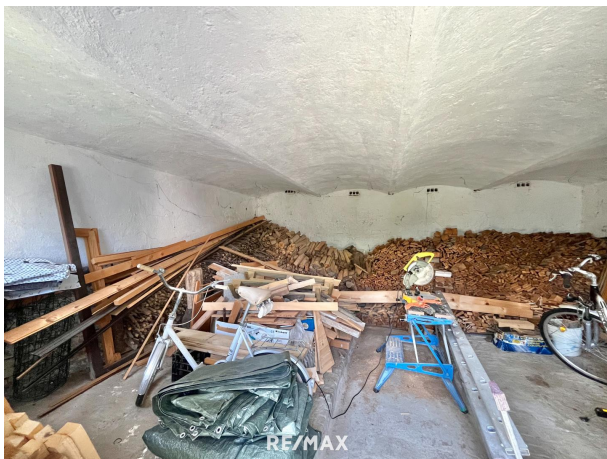














Objektbeschreibung

Die charmante Liegenschaft befindet sich im Ortszentrum von Schratzenberg, einer malerischen Ortschaft im schönen Weinviertel an der Grenze zu Tschechien. Die Ausflugsorte Valtice und Lednice sind nur einen Katzensprung entfernt. Das Wohnhaus bietet folgende Räumlichkeiten: Vorraum (Gang), Schlafzimmer, Zimmer, Küche, Speis, Wohnzimmer, Bad, WC, Waschküche. Das Haus ist teilunterkellert. Es befinden sich Nebengebäude auf dem Grundstück, wie Werkstatt, Lagerräume, Stadel, Presshaus, etc. Die Beheizung erfolgt durch Einzelöfen. Die Feuchtigkeit im Haus hat sich durch ein Hagelunwetter ergeben. Das Dach wurde wieder repariert und teilweise erneuert. WIR SENDEN IHNEN GERNE AUF ANFRAGE WEITERE INFORMATIONEN, FOTOS UND PLÄNE! Bitte beachten Sie, dass wir aufgrund der Nachweispflicht gegenüber dem Eigentümer nur Anfragen mit vollständiger Angabe der Anschrift und Angaben zur Person (Vor- und Nachname, Telefonnummer, E-Mail) bearbeiten können. Bitte beachten Sie weiters, dass wir Ihnen seit 13.06.2014 aufgrund einer neuen EU-Richtlinie Unterlagen und Adressangaben zu diesem Objekt erst übermitteln können, wenn Sie bestätigen, dass Sie unser sofortiges Tätigwerden wünschen und über Ihre Rücktrittsrechte aufgeklärt wurden. Sie bekommen nach Ihrer Anfrage ein E-Mail, in welchem Sie nach Anklicken des enthaltenen Links darüber aufgeklärt werden und diese Punkte bestätigen müssen. Danach erhalten Sie automatisch das Exposé zum Download. Diese Bestätigung müssen wir AUSNAHMSLOS einholen. Wir danken für Ihr Verständnis! Besichtigungen sind mit dem jeweils zuständigen Betreuer möglich. Alle Angaben nach bestem Wissen. Irrtum und Zwischenverkauf vorbehalten. Dieses Exposé ist eine Vorinformation, als Rechtsgrundlage gilt allein der abgeschlossene Kaufvertrag. § 15 der Maklerverordnung gilt als vereinbart. Wir weisen darauf hin, dass wir als Einzel- bzw. Doppelmakler tätig sind, sowie ein wirtschaftliches und/oder familiäres Naheverhältnis zum Abgeber bestehen kann. Angaben gemäß gesetzlichem Erfordernis:

Heizwärmebedarf 454.0 kWh/(m²a)

f:

Klasse Heizwärmebedarf:

bedarft:

Faktor Gesamtergebnis 5.48

energieeffizienz:

Klasse Faktor Gesamtenergieeffizienz:

bedarft:

bedarft: