

Einzigartiges Einfamilienhaus in ruhiger Umgebung!



Zimmer OG

Objektnummer: 1658_3263

Eine Immobilie von RE/MAX Best in Mistelbach

Zahlen, Daten, Fakten

Art:	Haus - Einfamilienhaus
Land:	Österreich
PLZ/Ort:	2225 Zistersdorf
Baujahr:	ca. 2007
Wohnfläche:	114,00 m ²
Zimmer:	5
Bäder:	2
WC:	2
Balkone:	1
Terrassen:	1
Stellplätze:	2
Heizwärmebedarf:	C 73,00 kWh / m ² * a
Gesamtenergieeffizienzfaktor:	C 1,28
Kaufpreis:	305.000,00 €
Infos zu Preis:	

Verhandlungsbasis

Provisionsangabe:

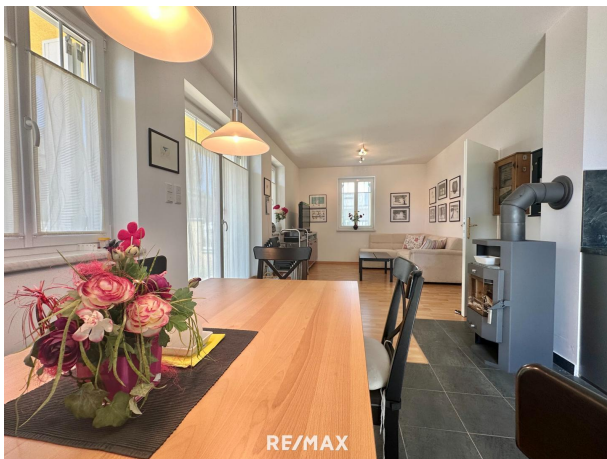
3.00 %

Ihr Ansprechpartner



Dominik Ullmann

RE/MAX Best in Mistelbach

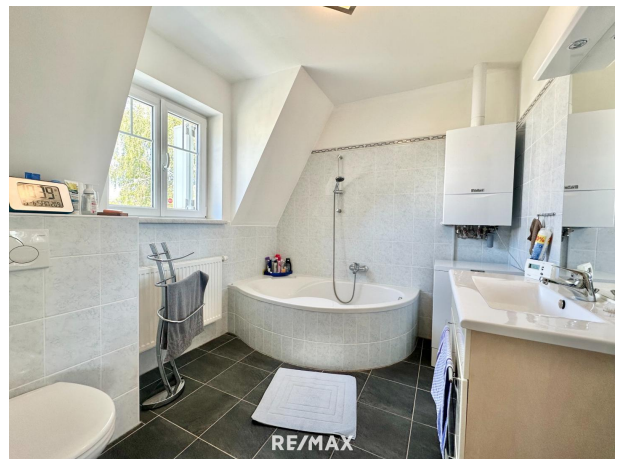
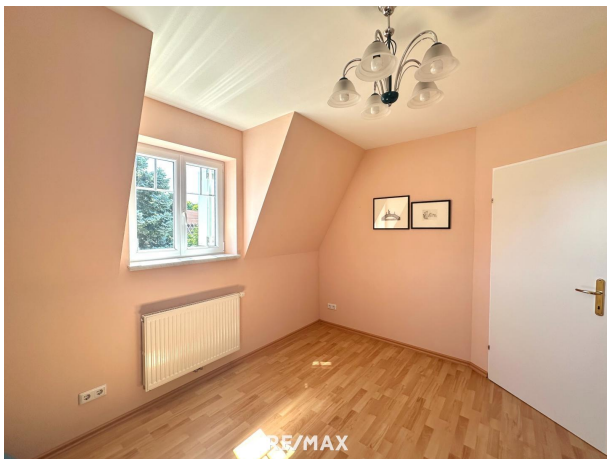


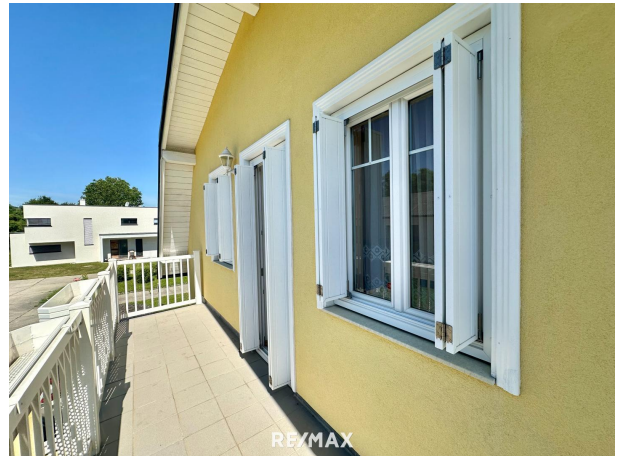
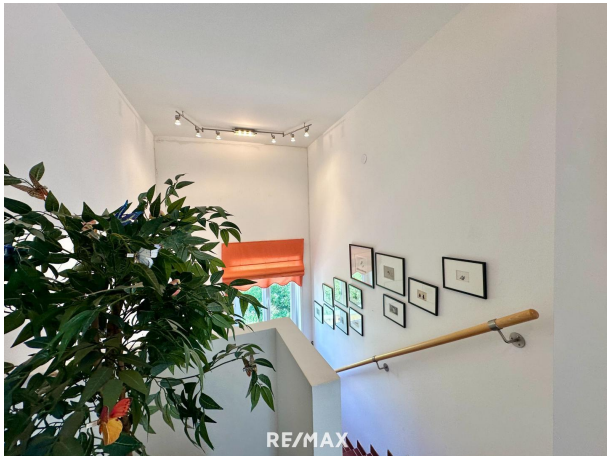


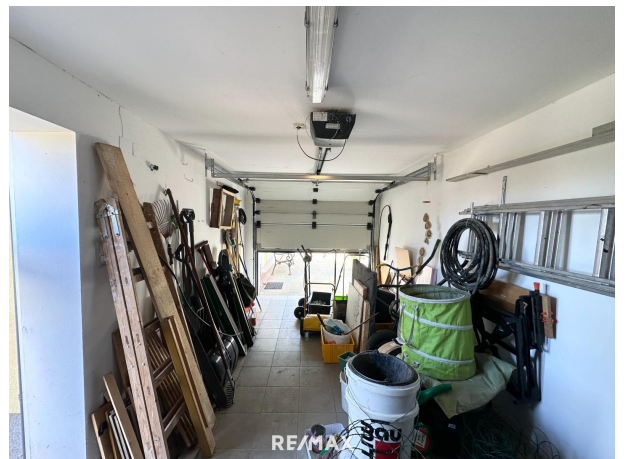




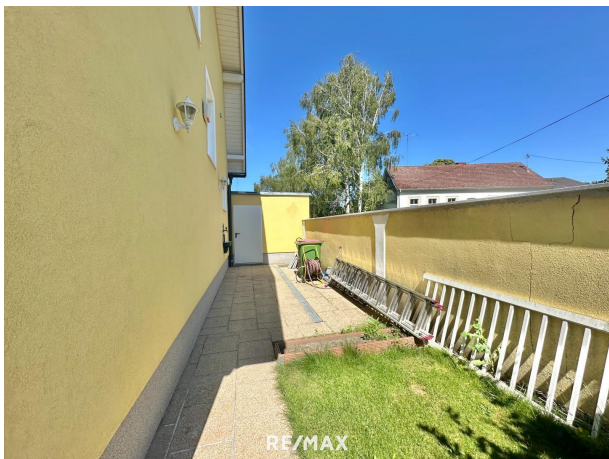












Objektbeschreibung

Traumhaftes Wohnhaus mit Garten in Blumenthal! Diese Immobilie ist ein Hingucker: sehr gepflegt, aufwändig gebaut, der Garten ist stilvoll angelegt und die Raumaufteilung einfach praktisch! Sie betreten das Wohnhaus über die Einfahrt, die barrierefrei erfolgt. Das Haus unterteilt sich in Erdgeschoss und Obergeschoss. Erdgeschoss: Vorraum mit Garderobe, Wohn-Essküche mit Schwedenofen und mit dem Ausgang auf die Terrasse, Badezimmer, Abstellraum, Zimmer mit barrierefreiem Zugang und Stiegenaufgang ins Obergeschoss. Obergeschoss: Badezimmer, Abstellraum, Schlafzimmer mit Ausgang auf den Balkon und 2 weitere Zimmer. Die Beheizung und die Warmwasser-Aufbereitung erfolgt über eine Gas-Zentralheizung. Im Erdgeschoss befindet sich eine Fußbodenheizung und im Obergeschoss Heizkörper. Außerdem finden Sie auf dem Grundstück eine Garage für 1 PKW und ein Carport. Der Garten lädt zum Verweilen und Entspannen ein und bietet genügend Platz für Outdoor-Aktivitäten. Erleben Sie Komfort und Entspannung in dieser herrlichen Umgebung. Abgerundet wird die einzigartige Wohnqualität durch die unmittelbare Nähe zur grünen Umgebung samt wunderschönen Spazier-/Wanderwegen sowie sehr schönen Lauf-/Fahrradstrecken. Weitere Informationen über die Gemeinde finden Sie unter: www.zistersdorf.gv.at WIR SENDEN IHNEN GERNE AUF ANFRAGE WEITERE INFORMATIONEN, FOTOS UND PLÄNE! Bitte beachten Sie, dass wir aufgrund der Nachweispflicht gegenüber dem Eigentümer nur Anfragen mit vollständiger Angabe der Anschrift und Angaben zur Person (Vor- und Nachname, Telefonnummer, E-Mail) bearbeiten können. Bitte beachten Sie weiters, dass wir Ihnen seit 13.06.2014 aufgrund einer neuen EU-Richtlinie Unterlagen und Adressangaben zu diesem Objekt erst übermitteln können, wenn Sie bestätigen, dass Sie unser sofortiges Tätigwerden wünschen und über Ihre Rücktrittsrechte aufgeklärt wurden. Sie bekommen nach Ihrer Anfrage ein E-Mail, in welchem Sie nach Anklicken des enthaltenen Links darüber aufgeklärt werden und diese Punkte bestätigen müssen. Danach erhalten Sie automatisch das Exposé zum Download. Diese Bestätigung müssen wir AUSNAHMSLOS einholen. Wir danken für Ihr Verständnis! Besichtigungen sind mit dem jeweils zuständigen Betreuer möglich. Alle Angaben nach bestem Wissen. Irrtum und Zwischenverkauf vorbehalten. Dieses Exposé ist eine Vorinformation, als Rechtsgrundlage gilt allein der abgeschlossene Kaufvertrag. § 15 der Maklerverordnung gilt als vereinbart. Wir weisen darauf hin, dass wir als Einzel- bzw. Doppelmakler tätig sind, sowie ein wirtschaftliches und/oder familiäres Naheverhältnis zum Abgeber bestehen kann. Angaben gemäß gesetzlichem Erfordernis:

Heizwärmebedarf 73.0 kWh/(m²a)

f:

Klasse HeizwärmC

ebedarf:

Faktor Gesamten 1.28

ergieeffizienz:

Klasse Faktor GeC

samtenergieeffizi

enz: