

Voitsberg: EIGENTUMSWOHNUNG mit Garten und Terrasse-Provisionsfrei für den Käufer



Bsp._Wohnanlage_Gesamt

Objektnummer: 1663_1689

Eine Immobilie von RE/MAX White-Horse in Voitsberg

Zahlen, Daten, Fakten

Adresse	Margarethengasse 3
Art:	Wohnung - Etage
Land:	Österreich
PLZ/Ort:	8570 Voitsberg
Baujahr:	ca. 2025
Zustand:	Erstbezug
Alter:	Neubau
Wohnfläche:	84,89 m ²
Zimmer:	4
Bäder:	1
WC:	1
Terrassen:	1
Stellplätze:	1
Garten:	57,00 m ²
Keller:	3,00 m ²
Heizwärmebedarf:	B 33,00 kWh / m ² * a
Gesamtenergieeffizienzfaktor:	A+ 0,69
Kaufpreis:	325.000,00 €

Ihr Ansprechpartner

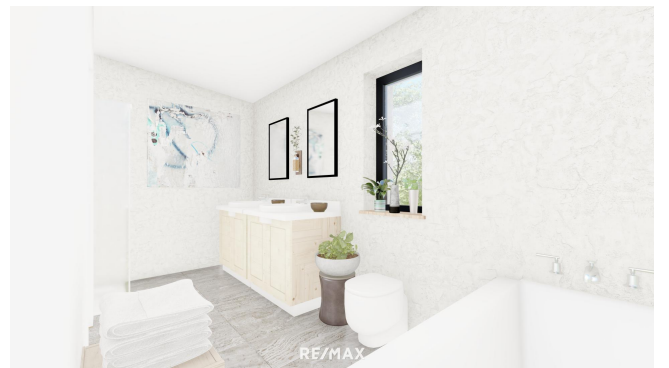


Natascha Baumann

RE/MAX White-Horse in Voitsberg
Conrad von Hötzendorfstraße 16
8570 Voitsberg

T +43/3142/28020 314228020

H +43 6644046951





Objektbeschreibung

Barrierefreie Eigentumswohnung für die ganze Familie im Herzen von Voitsberg mit tollen Burgblick - 30 Minuten nach Graz! PROVISIONSFREI FÜR DEN KÄUFER! Diese moderne leistbare 4-Zimmer Eigentumswohnung mit ihrer perfekt abgestimmten Raumeinteilung, den hochwertigen Böden, der herrlichen Terrasse und der tollen Lage lässt für alle Generationen keine Wünsche offen. Hier bietet sich die Möglichkeit ihren Wohnraum -zentral und doch sehr ruhig zu leben zu verwirklichen. Diese Wohnung befindet sich im EG und bietet: -Wohnfläche: 84,89 m² -Zimmer: 4 -Terrasse: 28,73 m² -Garten: 57 m² Baustart: -Mitte 2025 Bauweise: -Ziegelmassiv Heizung: -Fernwärme/Fußbodenheizung Fertigstellung: -lt. Absprache Kaufpreis schlüsselfertig: € 325.000,- Infrastruktur: Einkaufsmöglichkeiten, Ärzte, Apotheken, Schulen, Kindergarten uvm. befinden sich in unmittelbarer Nähe und sind zu Fuß gut erreichbar. Wir haben Ihr Interesse geweckt? Zögern Sie nicht, ich freue mich auf einen Besichtigungstermin mit Ihnen! Bitte beachten Sie, dass wir aufgrund unserer Nachweispflicht dem Abgeber gegenüber nur Anfragen beantworten können, die ihren Namen, die vollständige Anschrift sowie eine Telefonnummer enthalten. Es wird auf ein bestehendes wirtschaftliches Nahverhältnis zum Verkäufer hingewiesen, welches sich aus regelmäßiger geschäftlicher Verbindung ergibt. Sie haben die Finanzierung Ihres Wohntraums noch nicht abgeklärt? Gerne bringen wir Sie mit unseren Finanzberater in Kontakt. Angaben gemäß gesetzlichem

Erfordernis:

Heizwärm 33.0 kWh/

ebedarf: (m²a)

Klasse HeB

izwärmeb

edarf:

Faktor Ge 0.69

samtener

gieeffizien

z:

Klasse A+

Faktor Ge

samtener

gieeffizien

z: