

**Bärnbach: Modernes Reihenenmittelhaus mit Garten, in
Top-Lage; BELAGSFERTIG; PROVISIONSFREI**



Küche

Objektnummer: 1663_1682

Eine Immobilie von RE/MAX White-Horse in Voitsberg

Zahlen, Daten, Fakten

Adresse	Piberstraße 31
Art:	Haus - Reihenmittelhaus
Land:	Österreich
PLZ/Ort:	8572 Bärnbach
Baujahr:	2023
Zustand:	Erstbezug
Alter:	Neubau
Wohnfläche:	90,52 m ²
Nutzfläche:	90,52 m ²
Zimmer:	3
Bäder:	1
WC:	2
Terrassen:	1
Stellplätze:	1
Heizwärmebedarf:	B 25,00 kWh / m ² * a
Gesamtenergieeffizienzfaktor:	A+ 0,64
Kaufpreis:	291.000,00 €

Ihr Ansprechpartner



Johann Harkam

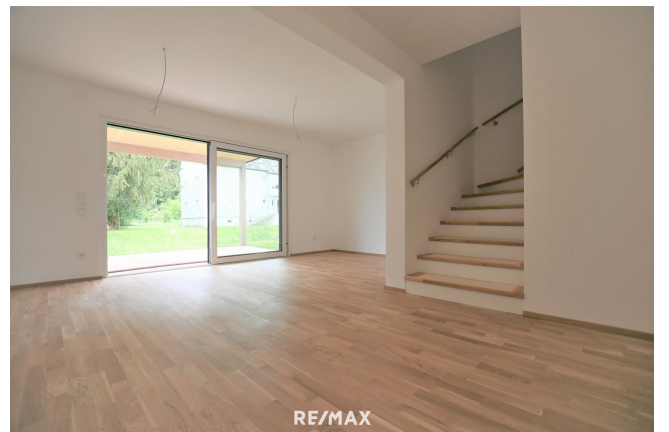
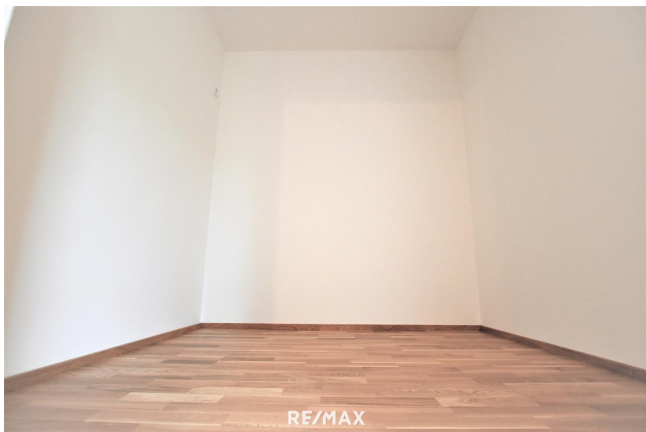
RE/MAX White-Horse in Voitsberg
Conrad von Hötendorfstraße 16
8570 Voitsberg

T +43/3142/28020 28020
H +43 676/7149450

Gerne stehe ich Ihnen für weitere Informationen oder einen Besichtigungstermin zur









Objektbeschreibung

Dieses Neubau - Reihenmittelhaus, BELAGSFERTIG inkl. Grundstück , befindet sich in einer ruhigen Seitengasse in Bärnbach, nur 30 Minuten von Graz - PROVISIONSFREI FÜR DEN KÄUFER! Sie wohnen auf hohem Standard in einem kleinen familiären Wohnpark mit eigenem Garten inkl. schöner Terrasse-mit diesem Reihenmittelhaus, bringen wir viele Bedürfnisse unter ein Dach, durch die optimierte Raumaufteilung, besteht Platz für alle Generationen. 360 Grad Bilder: <https://www.remax.at/de/im/johann-harkam-73432382/1663-1682/>>Hier klicken Hierzu die Eckdaten: - Baujahr: 2023 - Nettogeschossfl: 90,52 m² - Zimmer: 3 - Bad: 1 - WC: 2 - Heizkosten inkl. Warmwasser: ca. €110,-/ Monat Kaufpreis belagsfertig: € 291.000,- Infrastruktur: Kindergarten, Musik-Volksschule, Neue Mittelschule – Sport, Einkaufsmarkt, Bäckerei, praktischer Arzt, Zahnarzt, Banken, Fleischerei zu Fuß erreichbar. In 9 Fahrminuten in die Bezirkshauptstadt Voitsberg, in 20 Fahrminuten zur Autobahnauffahrt Mooskirchen und ca. 30 Fahrminuten nach Graz-Seiersberg und nach Graz-Eggenberg. Freizeitmöglichkeiten so wie: E-Biken, Walken und Joggen rundum dem Gestüt Piber, Fußball, Tennis, Eisschützenhalle, Schloßbad Bärnbach, Hallenbad, ca. 40 Fahrminuten zum Skifahren und Wandern am Salzstiegl und der Gleinalm. Bitte beachten Sie, dass wir aufgrund unserer Nachweispflicht dem Abgeber gegenüber nur Anfragen beantworten können die Ihren Namen, die vollständige Anschrift und eine Telefonnummer enthalten. Sie haben die Finanzierung Ihres Wohntraums noch nicht abgeklärt? Gerne bringen wir Sie mit unseren Finanz - Beratern in Kontakt!Angaben gemäß gesetzlichem Erfordernis:

Heizwärmebedarf: 25.0 kWh/(m²a)

Klasse B

Heizwärmebedarf:

Faktor Gesamtenerg 0.64

ieeffizienz:

Klasse Faktor Gesa A+

mtenergieeffizienz: