

**Helle Mietwohnung mit Balkon u. Autoabstellplatz in
spitzen Lage-PROVISIONSFREI für den Mieter!**



Haus aussen

Objektnummer: 1663_1672

Eine Immobilie von RE/MAX White-Horse in Voitsberg

Zahlen, Daten, Fakten

Adresse	Franz Kautschitschstrasse 8
Art:	Wohnung - Etage
Land:	Österreich
PLZ/Ort:	8580 Köflach
Baujahr:	ca. 1980
Zustand:	Gepflegt
Möbliert:	Teil
Wohnfläche:	76,00 m ²
Zimmer:	2
Bäder:	1
WC:	1
Balkone:	1
Stellplätze:	1
Keller:	7,00 m ²
Heizwärmebedarf:	E 225,00 kWh / m ² * a
Gesamtenergieeffizienzfaktor:	D 2,89
Gesamtmiete	586,21 €
Kaltmiete (netto)	381,82 €
Kaltmiete	586,21 €

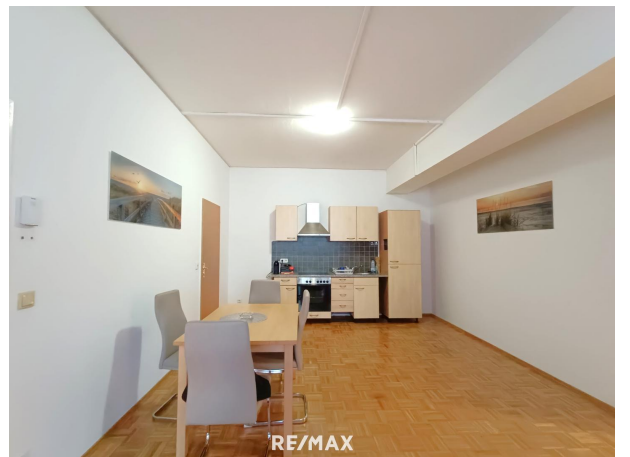
Ihr Ansprechpartner

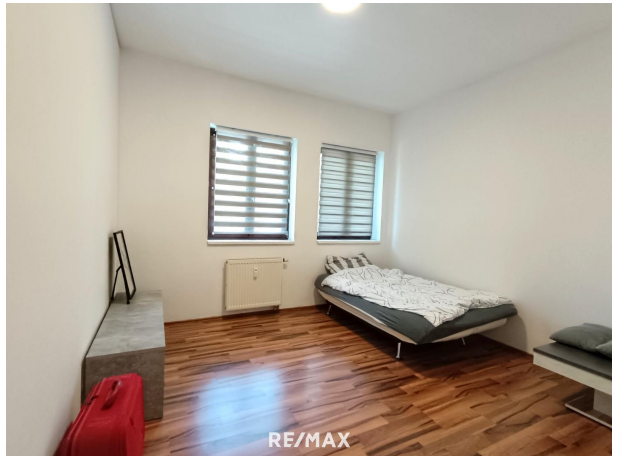


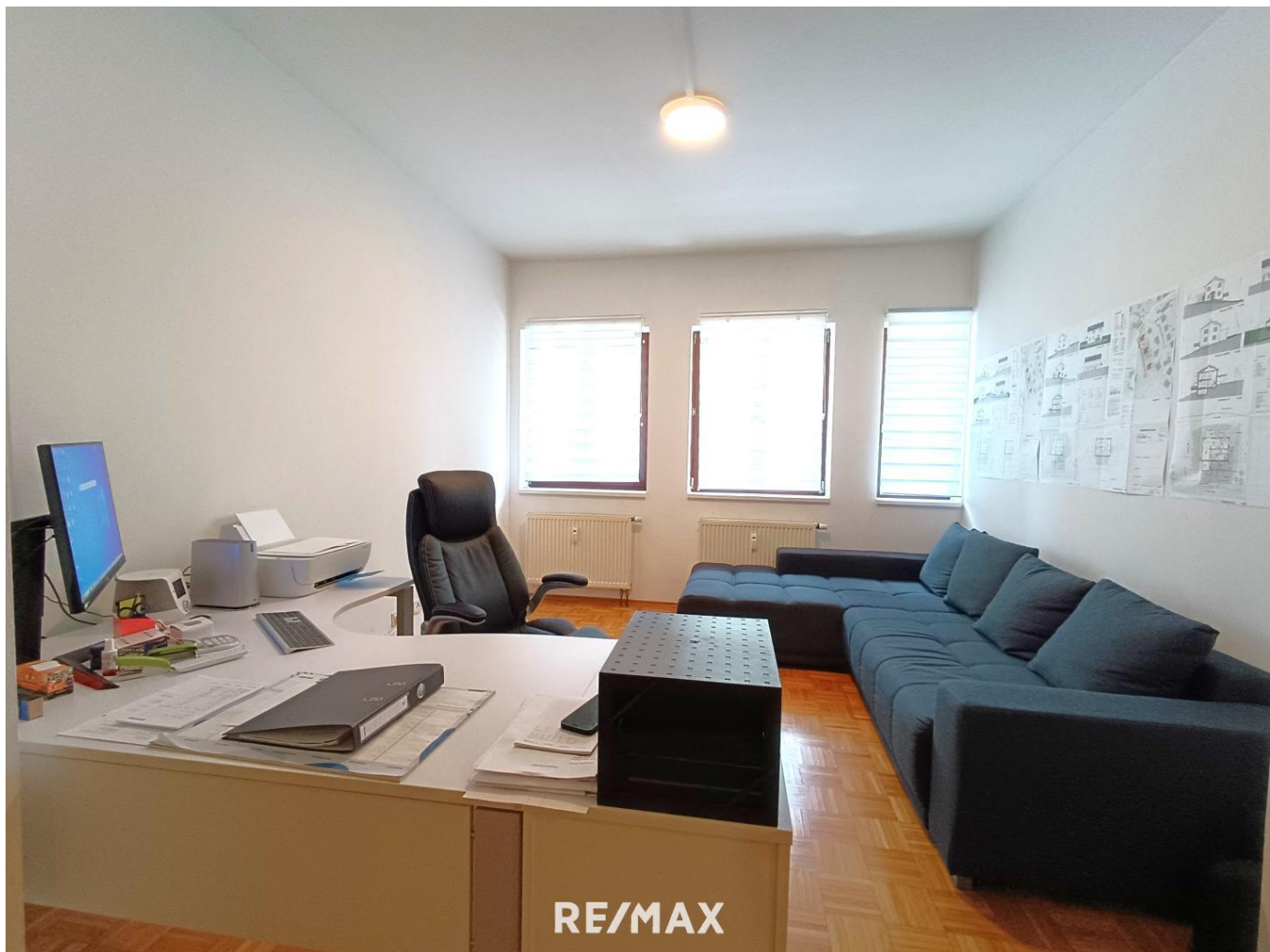
Natascha Baumann

RE/MAX White-Horse in Voitsberg
Conrad von Hötendorfstraße 16
8570 Voitsberg

T +43/3142/28020 314228020
H +43 6644046951







Objektbeschreibung

Diese moderne-sonnige 76 m² große Wohnung, bestehend aus 1 Wohn/Esszimmer, 1 Schlafzimmer, 1 Balkon befindet sich im Erdgeschoss eines Wohnhauses in Köflach, in einer ruhigen - zentral gelegenen Seitenstraße, in der Nähe der Therme Nova und ist ab sofort verfügbar. **360 Grad Bilder:** [Hier klicken](#) Die Wohnung teilt sich wie folgt auf: - Vorraum - Wohn-/ Essbereich - Speis - Balkon: 18 m² - Schlafzimmer - Bad mit Badewanne - separiertes WC - Abstellraum - Kellerabteil - Autoabstellplatz: 1 Kostenübersicht: inklusive MwSt.: - Monatlicher Mietpreis: € 420,- - Betriebskosten: € 166,17 - Kautio: € 1.848,51 - zuzüglich Strom und Heizkosten (je nach Verbrauch) **Haustiere sind nicht erwünscht!** Infrastruktur: Kindergarten, Volksschule, Neue Mittelschule, Einkaufsmöglichkeiten gut erreichbar. In 9 Fahrminuten in die Bezirkshauptstadt Voitsberg, in 20 Fahrminuten zur Autobahnauffahrt Mooskirchen und ca. 30 Fahrminuten nach Graz-Seiersberg und nach Graz-Eggenberg. Wir haben Ihr Interesse geweckt? Zögern Sie nicht und vereinbaren Sie noch heute einen **Besichtigungstermin!** Bitte beachten Sie, dass wir aufgrund unserer Nachweispflicht dem Abgeber gegenüber nur Anfragen beantworten können die Ihren Namen, die vollständige Anschrift und eine Telefonnummer enthalten. Angaben gemäß gesetzlichem Erfordernis:

Miete	€	381,82	zzgl 10% USt.
Betriebskosten	€	151,1	zzgl 10% USt.
Umsatzsteuer	€	53,29	

Gesamtbetrag € 586,21

Heizwärme bedarf: 225.0 kWh/(m²a)
Klasse Heiz E
wärmebedarf:
rf:
Faktor Gesamtenergieeffizienz: 2.89
Klasse D
Faktor Gesamtenergieeffizienz: