

**Nur noch 2 Wohnungen verfügbar! Erstbezug! Schöne
Wohnung in Liebenau *NEUBAUPROJEKT***



Rendering

Objektnummer: 1665_7466

Eine Immobilie von RE/MAX Classic in Graz

Zahlen, Daten, Fakten

Art:	Wohnung - Etage
Land:	Österreich
PLZ/Ort:	8041 Graz
Baujahr:	ca. 2024
Zustand:	Erstbezug
Alter:	Neubau
Wohnfläche:	67,54 m ²
Zimmer:	3
Bäder:	1
WC:	1
Balkone:	1
Stellplätze:	1
Heizwärmebedarf:	B 42,00 kWh / m ² * a
Gesamtenergieeffizienzfaktor:	A 0,74
Kaufpreis:	279.356,00 €
Infos zu Preis:	

Fixpreis

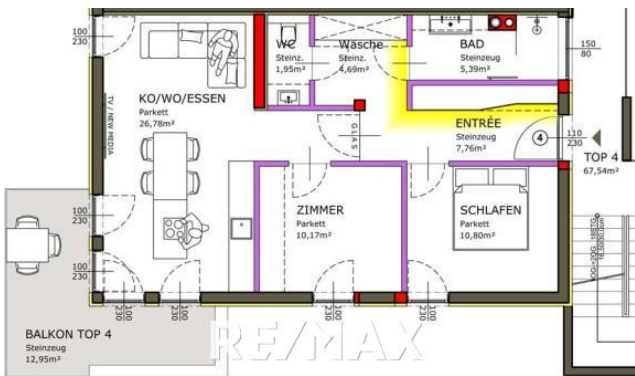
Ihr Ansprechpartner

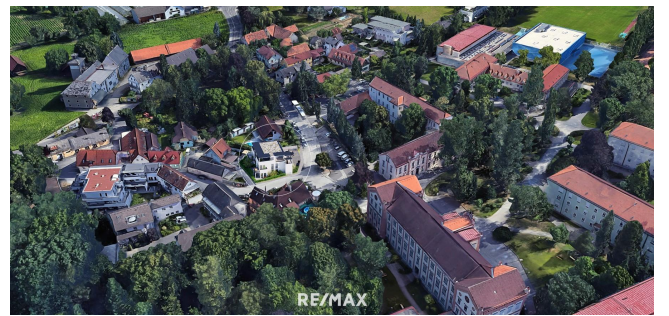


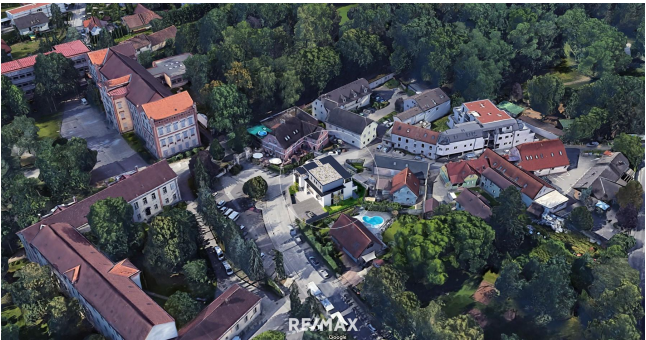
Mag. Georg Herzog

RE/MAX Classic in Graz
Grabenstraße 178
8010 Graz

T +43 316 296 000 267
H +43 664 15 33 267







Objektbeschreibung

PROVISIONSFREI FÜR DEN KÄUFER! Lage und Projekt: In zentraler und doch ruhiger Lage im beliebten Bezirk Liebenau entsteht eine charmante, kleine Wohnanlage mit 5 Wohneinheiten und 5 Parkplätzen. Dank der exzellenten Bauweise sind niedrige Betriebskosten und somit leistbares Wohnen garantiert. Das Gebäude wird in Ziegelmassivbauweise errichtet und die Heizung erfolgt mittels Fernwärme. **Raumkonzept dieser Wohnung:** Wohnen/Essen/Kochen (ca. 26,78 m²) 2 Schlafzimmer (ca. 10,17 m² und 10,80 m²) Bad (ca. 5,39 m²) WC (ca. 1,95 m²) Vorraum (ca. 7,76 m²) Vorraum (ca. 4,69 m²) Balkon (ca. 12,95 m²) Die Wohnungen begeistern durch ihr durchdachtes Raumkonzept. Hochwertige Innenausstattung wie Echtholz-Parkettböden in den Wohn- und Schlafräumen, großformatige Fliesen in Bädern und WCs, sowie großzügige Terrassen bzw. Balkone zeichnen dieses Bauprojekt aus. Das Wohnhaus wird in Massivbauweise mit Vollwärmeschutz und einem Flachdach errichtet. Die Fenster und Fenstertüren bestehen aus Kunststoff-Alu mit 3-Scheiben-Isolierverglasung. Bei der Planung des Projekts wurde besonderer Wert auf großzügige, funktionale Grundrisse und Energieeffizienz gelegt. Große Belichtungsflächen verbinden den Wohnraum mit dem Außenbereich und schaffen ein angenehmes Wohnambiente. Beim angegebenen Preis handelt es sich um einen Anlegerpreis. Der Preis für Endkunden beträgt € 303.930,--. Für jede Wohnung steht ein Parkplatz zur Verfügung, der um € 5.000,-- erworben werden kann. **Highlights:** - Wohnungen mit hervorragender Raumaufteilung - Sehr gute Verkehrsanbindung - Beste Infrastruktur (Schulen, Kindergärten, Ärzte und Nahversorger) - Niedrige Betriebskosten durch wenig Allgemeinflächen - Alle Wohnungen verfügen über großzügige Freibereiche und Terrassen - Massivbauweise Entdecken Sie Ihr neues Zuhause in dieser attraktiven Wohnanlage und profitieren Sie von einer provisionsfreien Kaufmöglichkeit! *Für weitere Informationen bzw. für die Vereinbarung eines Besichtigungstermins stehe ich Ihnen gerne zur Verfügung.* **Bitte beachten Sie, dass wir aufgrund unserer Nachweispflicht dem Abgeber gegenüber nur Anfragen beantworten können, die Ihren Namen, die vollständige Anschrift und eine Telefonnummer enthalten.** Angaben gemäß gesetzlichem Erfordernis:

Heizwärmebedarfskoeffizient: 42.0 kWh/(m²a)

rf:

Klasse Heizwärmebedarf:

mebedarf:

Faktor Gesamter Primärenergieverbrauch:

nergieeffizienz:

Klasse Faktor Gesamter Primärenergieverbrauch:

esamtenergieeffizienz:

izienz: