

Modernes Büro in Straßgang



Büro

Objektnummer: 1665_7396

Eine Immobilie von RE/MAX Classic in Graz

Zahlen, Daten, Fakten

Art:	Büro / Praxis - Bürofläche
Land:	Österreich
PLZ/Ort:	8054 Graz, 16. Bez.: Straßgang
Baujahr:	ca. 2007
Zustand:	Gepflegt
Nutzfläche:	56,50 m ²
Bürofläche:	56,50 m ²
Zimmer:	1
WC:	1
Heizwärmebedarf:	D 115,00 kWh / m ² * a
Gesamtmiete	928,40 €
Kaltmiete (netto)	553,67 €
Kaltmiete	653,67 €
Provisionsangabe:	

3.00 MM

Ihr Ansprechpartner

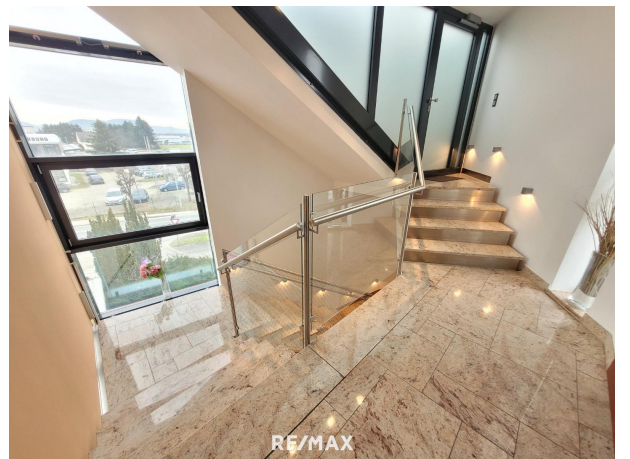
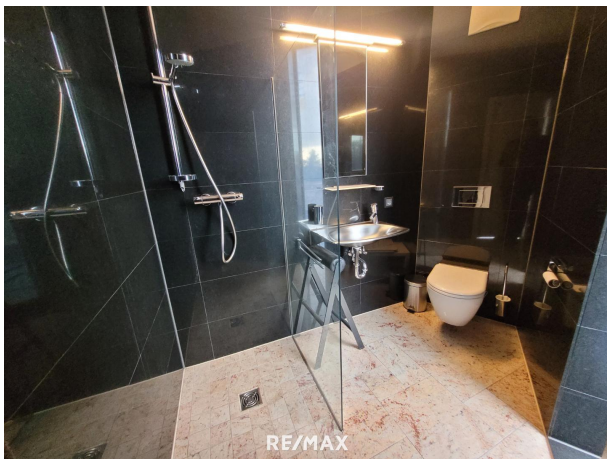


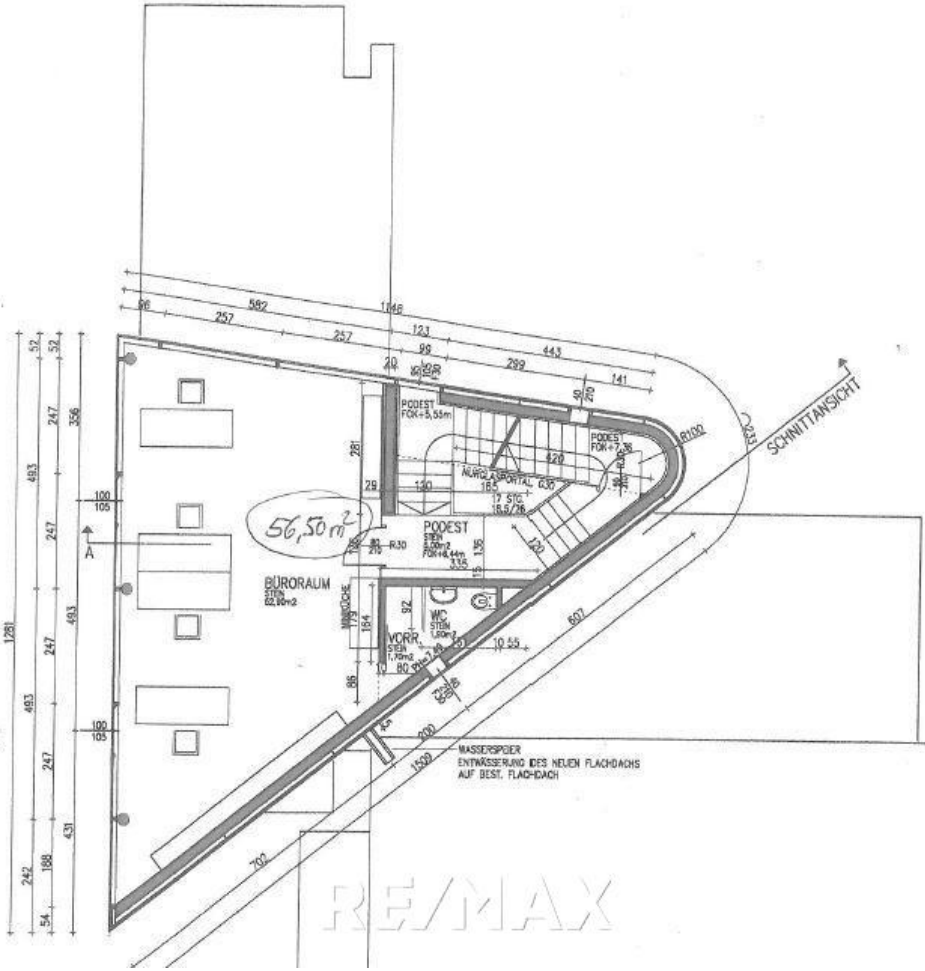
Jürgen Banholzer

RE/MAX Classic in Graz
Grabenstraße 178
8010 Graz

T +43 316 296 000 182
H +43 699 13 280 182







Objektbeschreibung

An der Schnittstelle Graz-Seiersberg befindet sich dieses moderne, repräsentative Büro nahe dem Ortszentrum Straßgang und der Autobahnauffahrt. Vorteile: - kleines, sehr feines repräsentatives Büro in einem modernen Haus - Glasfassade mit Ausblick - Klimaanlage, elektrische Beschattung - Teeküche und WC komplett ausgestattet - nahe der Autobahnauffahrt Seiersberg, Shopping City - Sofortbezug Autoabstellplätze können für € 50,-- netto/Monat dazugemietet werden. Für weitere Informationen bzw. für die Vereinbarung eines Besichtigungstermins stehe ich Ihnen gerne zur Verfügung. **Bitte beachten Sie, dass wir aufgrund unserer Nachweispflicht dem Abgeber gegenüber nur Anfragen beantworten können, die Ihren Namen, die vollständige Anschrift und eine Telefonnummer enthalten.**

