

**MIETEKauf \*provisionsfrei\* Reihenhaus mit  
Photovoltaikanlage in Olbendorf**



Drohnenansicht

**Objektnummer: 1669\_2038**

**Eine Immobilie von RE/MAX Thermal**

## Zahlen, Daten, Fakten

<b>Art:</b>	Haus - Einfamilienhaus
<b>Land:</b>	Österreich
<b>PLZ/Ort:</b>	7534 Olbendorf
<b>Baujahr:</b>	ca. 2023
<b>Zustand:</b>	Erstbezug
<b>Alter:</b>	Neubau
<b>Wohnfläche:</b>	138,79 m <sup>2</sup>
<b>Zimmer:</b>	3
<b>Bäder:</b>	1
<b>WC:</b>	2
<b>Terrassen:</b>	1
<b>Stellplätze:</b>	2
<b>Heizwärmebedarf:</b>	<b>B</b> 32,20 kWh / m <sup>2</sup> * a
<b>Gesamtenergieeffizienzfaktor:</b>	<b>A++</b> 0,49
<b>Gesamtmiete</b>	883,69 €
<b>Kaltmiete (netto)</b>	883,69 €
<b>Kaltmiete</b>	883,69 €

## Ihr Ansprechpartner



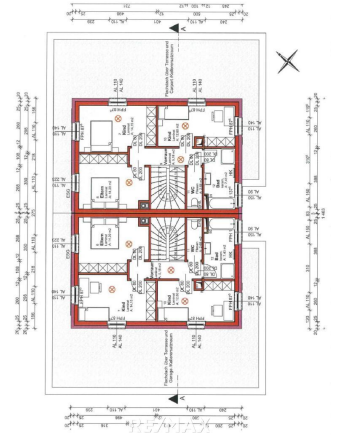
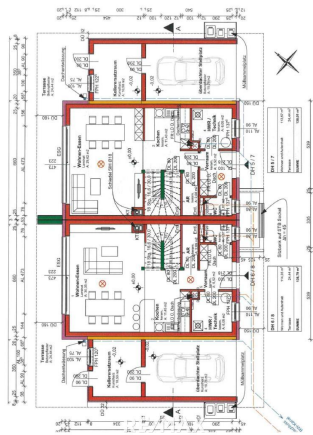
### Karin Egger

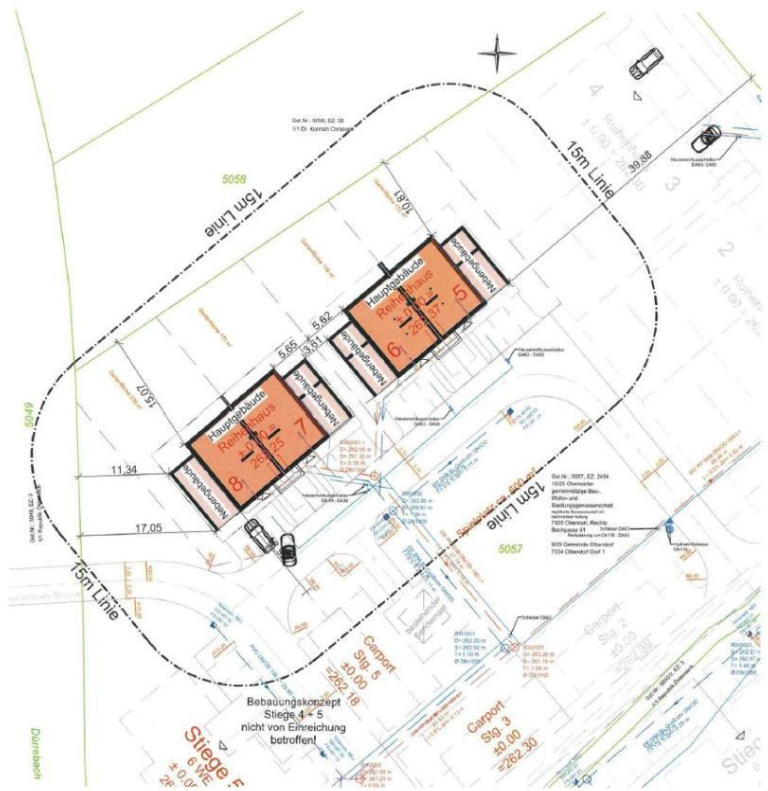
RE/MAX Thermal  
Hotterweg 1  
7551 Stegersbach

H +43 677/62179233

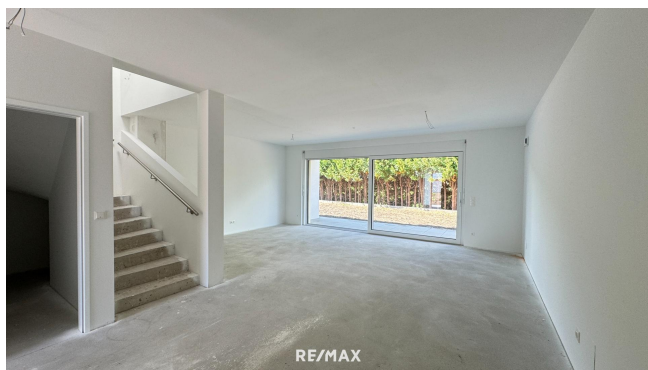
Gerne stehe ich Ihnen für weitere Informationen oder einen Besichtigungstermin zur Verfügung.



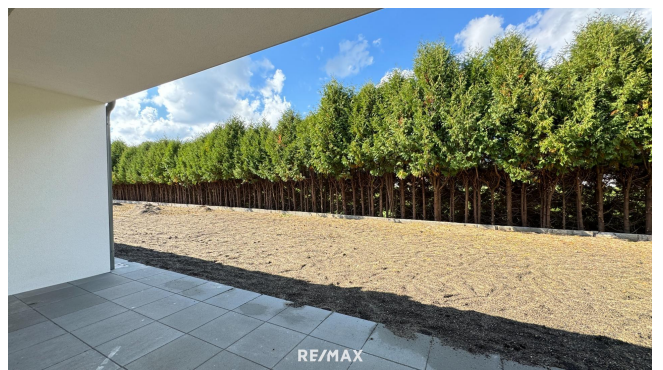




RE/MAX

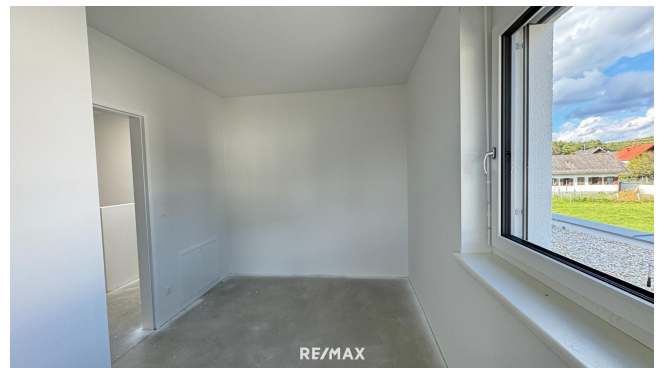


RE/MAX



RE/MAX









# Objektbeschreibung

## MIETE (Mietkauf) Neubau-Doppelhäuser mit Photovoltaikanlage

Wir freuen uns, Ihnen diese modernen Neubau-Doppelhäuser vorzustellen. Die Doppelhäuser bieten eine großzügige Wohnfläche von ca. 138,79 m<sup>2</sup> inkl. Terrasse, verteilt auf zwei Etagen, und befinden sich in einer attraktiven Lage. Die Innenausstattung kann noch frei gewählt werden, sodass Sie Ihr neues Zuhause ganz nach Ihren Vorstellungen gestalten können. Die Häuser werden **\*\*belagsfertig\*\*** angeboten, sodass Sie die finalen Details nach Ihrem Geschmack festlegen können. Wohnflächenaufteilung:

### Aufteilung Erdgeschoss ca. 82,36 m<sup>2</sup>

• Vorraum • WC • Abstellraum • Küche • HWR/Technik • Wohnen + Essen • überdachte Terrasse von ca. 24,44 m<sup>2</sup>

### Aufteilung Obergeschoss: ca. 56,43 m<sup>2</sup>, ideal für den privaten Rückzugsbereich

• Flur • Zimmer • Zimmer • Zimmer • WC • Bad

### Zusätzliche Flächen:

? Überdachter Autoabstellplatz<sup>\*\*</sup>: ca. 19,78 m<sup>2</sup> ? Kellerersatzraum<sup>\*\*</sup>: ca. 10,50 m<sup>2</sup>, für zusätzlichen Stauraum.

### Varianten belagsfertig:

Doppelhaus Nr. 5 + 7 Wfl. ca.138,79 m<sup>2</sup> GSt. 398 m<sup>2</sup> – 403 m<sup>2</sup> Monatsbelastung nach Bezug € 883,69 zuzüglich Finanzierungsbeitrag Haus Nr. 5 € 78.310,-- und Haus Nr. 7 € 78.170,--  
Doppelhaus Nr. 6 + 8 Wfl. ca.138,01 m<sup>2</sup> GSt. 380 m<sup>2</sup> – 452 m<sup>2</sup> Monatsbelastung nach Bezug € 883,49 zuzüglich Finanzierungsbeitrag Haus Nr. 6 € 77.664,-- und Haus Nr. 8 € 79.685,-- Alle weiteren Details sind mit der OSG-Siedlungsgenossenschaft nach Besichtigung und Wunsch abzuklären. Diese Reihenhäuser bieten nicht nur großzügigen Wohnraum, sondern auch flexible Gestaltungsmöglichkeiten und moderne Standards für gehobenen Wohnkomfort. Zögern Sie nicht, uns für weitere Informationen zu kontaktieren oder einen Besichtigungstermin zu vereinbaren! >Sie wollen eine Immobilie verkaufen? Hier gehts zum Beratungstermin Der vermittelnde Makler übernimmt keinerlei Gewähr oder Haftung, auch nicht für die tatsächliche Energieeffizienz des Gebäudes. Alle Informationen beruhen auf Unterlagen, die uns vom Eigentümer zur Verfügung gestellt wurden und sind ohne Gewähr. Die hier veröffentlichten Daten gelten als Richtlinie, um die Entscheidungsfindung der Interessenten zu unterstützen. Detailinformationen werden bei der Besichtigung besprochen, geklärt oder nachgereicht. **Bitte beachten Sie, dass wir aufgrund unserer Nachweispflicht dem Abgeber gegenüber nur Anfragen beantworten können die Ihren Namen, die**

***vollständige Anschrift und eine Telefonnummer enthalten.***

Sie überlegen Ihre Immobilie zu verkaufen oder zu vermieten? Sie fragen sich, ob ein Makler Sinn macht? Am Besten gleich zur NR. 1 ! Jetzt kostenlos Beratungstermin vereinbaren unter 03326 / 54 332