

**Über 5,2 ha (!) Eigengrund, mit wunderschönem
"DREIKANTER" in südburgenländischer Idylle!**



Blick zum Innenhof

Objektnummer: 1669_2014
Eine Immobilie von RE/MAX Thermal

Zahlen, Daten, Fakten

Art:	Haus - Einfamilienhaus
Land:	Österreich
PLZ/Ort:	7543 Neusiedl bei Güssing
Zustand:	Gepflegt
Möbliert:	Teil
Wohnfläche:	120,00 m ²
Zimmer:	3
Bäder:	2
WC:	2
Terrassen:	1
Heizwärmebedarf:	G 282,00 kWh / m ² * a
Gesamtenergieeffizienzfaktor:	E 2,59
Infos zu Preis:	

Verhandlungsbasis

Provisionsangabe:

3.00 %

Ihr Ansprechpartner



Markus Schiller

RE/MAX Thermal
Föhrengasse 10 / 4
7531 Kemetten







RE/MAX



RE/MAX



RE/MAX

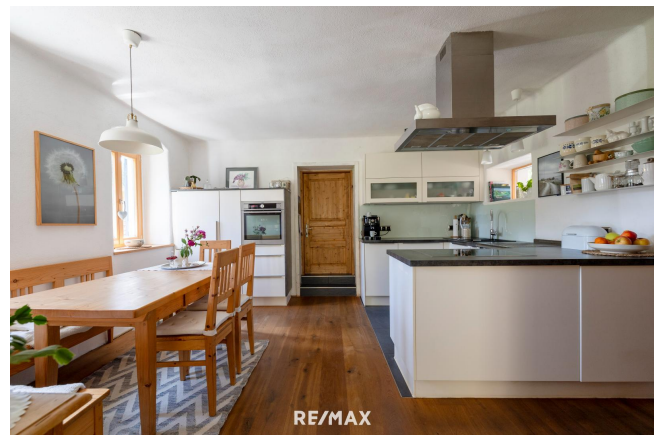


Exposèplan, nicht maßstäblich!



RE/MAX

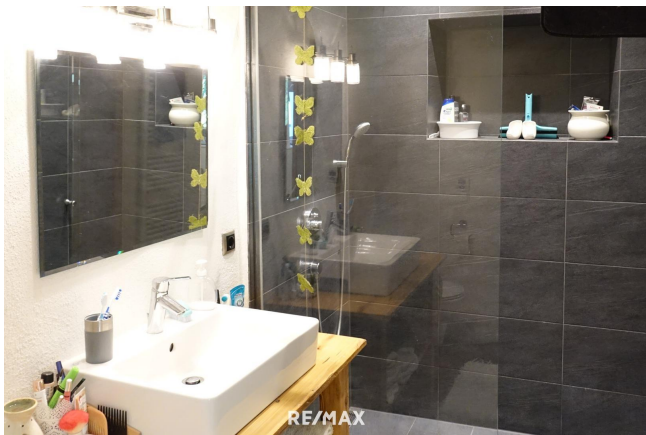




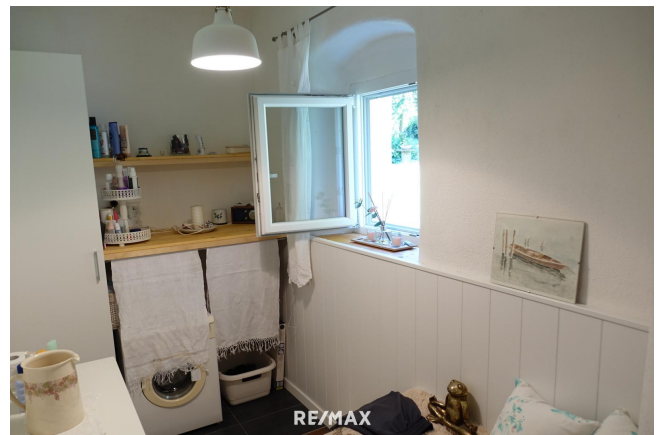




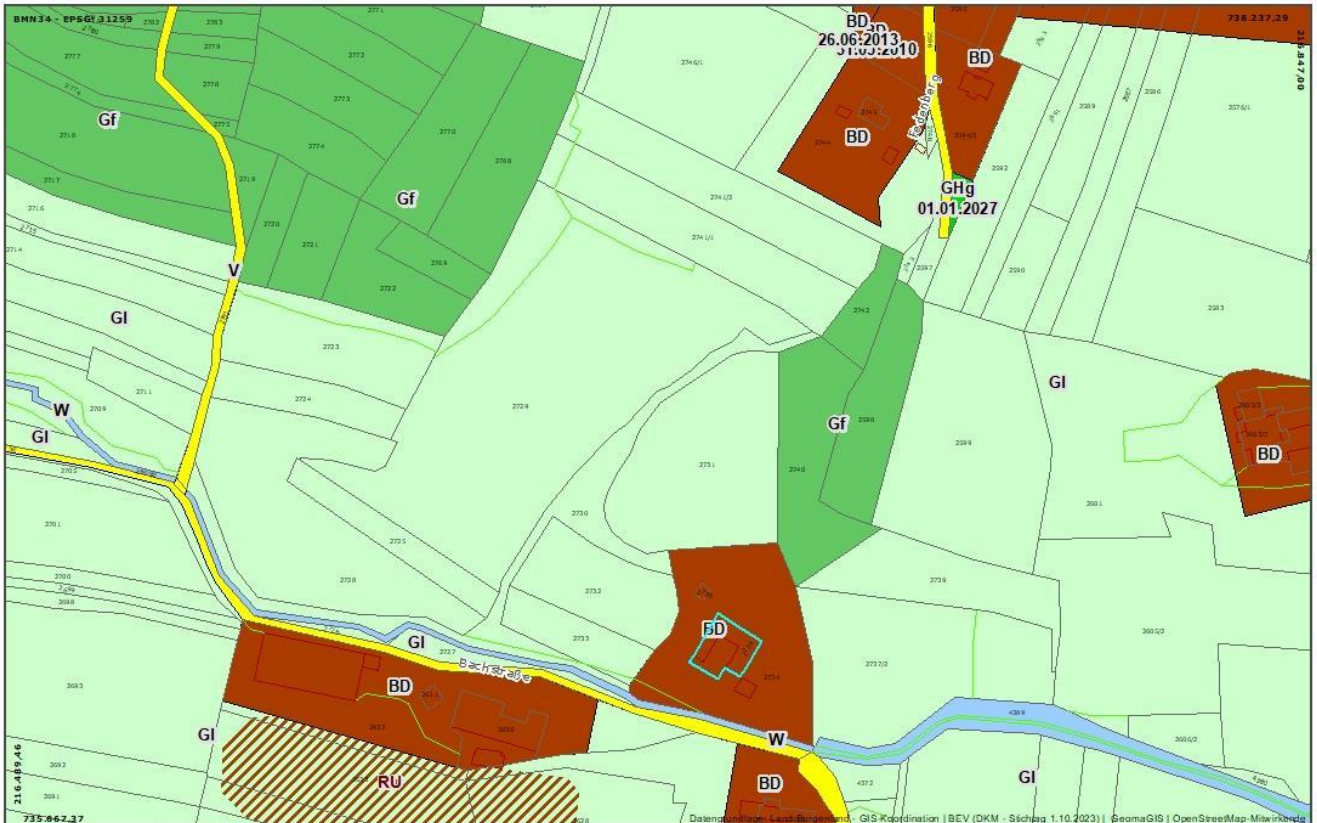
RE/MAX





RE/MAX



RE/MAX



 <p>Geodaten Burgenland</p>	<p>Land Burgenland Abteilung 2 - GIS Koordination Europaplatz 1, 7000 Eisenstadt post.a2-gis@bgld.gv.at</p>	<p>Datenauszug</p> <p>Erstellt am: 13.06.2024</p>	<p>0 70 140 m</p> <p>1:2.000 Papierformat: A4</p> <p>Keine Rechtsauskunft, kein Gewähr für Aktualität und Vollständigkeit</p>	
---	---	--	--	---



Objektbeschreibung

Willkommen in Ihrem neuen Zuhause, eingebettet in die wunderschöne südburgenländische Landschaft und einer tollen Kombination aus großem Grundstück und einem renovierten „Dreikanter“. Dieses Anwesen ist ein Juwel in der Natur und bietet Ihnen die perfekte Kombination zu wohnen und ländlicher Idylle! Der Wohnraum wurde mit viel Liebe zum Detail renoviert. Mit einer Wohnfläche von rund 120 m² bietet Ihnen dieses Anwesen ausreichend Platz, um sich frei zu entfalten. Die Beheizung erfolgt über eine Holzzentralheizung, die für wohlige Wärme sorgt. **Ein besonderes Highlight dieses Anwesens ist der traumhafte Innenhof, der zum Entspannen und Verweilen einlädt. Hier können Sie den Alltagsstress hinter sich lassen und einfach nur genießen! Einige weitere Details:** - Gesamtgrundstücksgröße laut Grundbuch ca. 52.832 m² (arrundierte Fläche). - Widmung: Bauland Dorf (ca. 4.766 m²) und Grünland Land- und Forstwirtschaft - Solaranlage für Warmwasser - schöne Terrasse mit östlicher Ausrichtung Ein Carport bietet Ihnen zusätzlichen Komfort und schützt Ihr Fahrzeug vor Wind und Wetter. **Im Jahr 2013 erfolgte Renovierungsarbeiten:** - neue Dacheindeckung - Verstärkung und teilweise Erneuerung des Dachstuhles - neue Elektro-, Sanitär- und Heizungsinstallationen - neue Böden, Fenster, Türen und Verfließungen - neuer Lehmputz und die Malerei **Nun noch zur Aufteilung der Räumlichkeiten:** Gästezimmer mit eigenem Bad, eine Werkstatt, ein Heizraum und ein Abstellraum. Über einen überdachten Eingang gelangen Sie in den Haupt-Wohnbereich mit Vorraum, Küche, Wohnzimmer, Schlafzimmer, einem weiteren Vorraum zum Badezimmer mit WC und Waschbereich. **Lassen Sie sich von diesem einzigartigen Lebensraum verzaubern und verwirklichen Sie Ihren Traum vom Wohnen in der Natur!** Ich freue mich sehr, Ihnen dieses außergewöhnliche "Platzerl" zeigen zu dürfen! T: +43 660 684 96 30 | Email: schiller@remax-thermal.at -> [Hier geht es zu einem virtuellen Rundgang](#) **Wir bitten um Verständnis, dass wir aufgrund der Nachweispflicht gegenüber dem Eigentümer, nur Anfragen mit vollständigen Kontaktdaten beantworten können!** Die Angaben zum Objekt basieren auf uns zur Verfügung stehenden Informationen. Eine Haftung unsererseits ist hierfür ausgeschlossen! Detailfragen werden im Zuge von Besichtigungen besprochen, geklärt oder Antworten selbstverständlich nachgereicht!

Sie überlegen Ihre Immobilie zu verkaufen oder zu vermieten? Sie fragen sich, ob ein Makler Sinn macht? Am Besten gleich zur NR. 1 ! Jetzt kostenlos Beratungstermin vereinbaren unter 03326 / 54 332