

**Golfer und Thermenliebhaber aufgepasst! Entzückende Terrassenwohnung mit Reihenhauscharakter.**



Haus Sonnenuntergang

**Objektnummer: 1669\_1846**

**Eine Immobilie von RE/MAX Thermal**

## Zahlen, Daten, Fakten

Adresse	Golfplatzstraße 29 - 2
Art:	Wohnung
Land:	Österreich
PLZ/Ort:	8282 Gillersdorf
Baujahr:	ca. 1993
Zustand:	Gepflegt
Möbliert:	Teil
Wohnfläche:	58,00 m <sup>2</sup>
Zimmer:	3
Bäder:	1
WC:	1
Terrassen:	1
Stellplätze:	1
Heizwärmebedarf:	C 86,70 kWh / m <sup>2</sup> * a
Gesamtenergieeffizienzfaktor:	C 1,35
Kaufpreis:	104.000,00 €
Provisionsangabe:	

3.00 %

## Ihr Ansprechpartner



**Magdalena Gabl**

RE/MAX Thermal  
Hauptstraße 40  
7562 Eltendorf

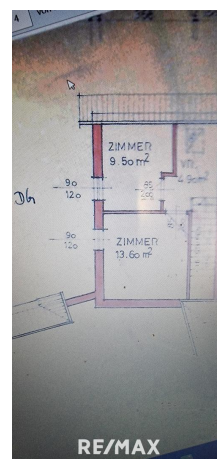
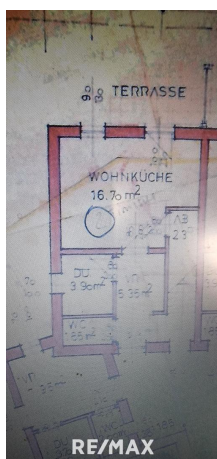
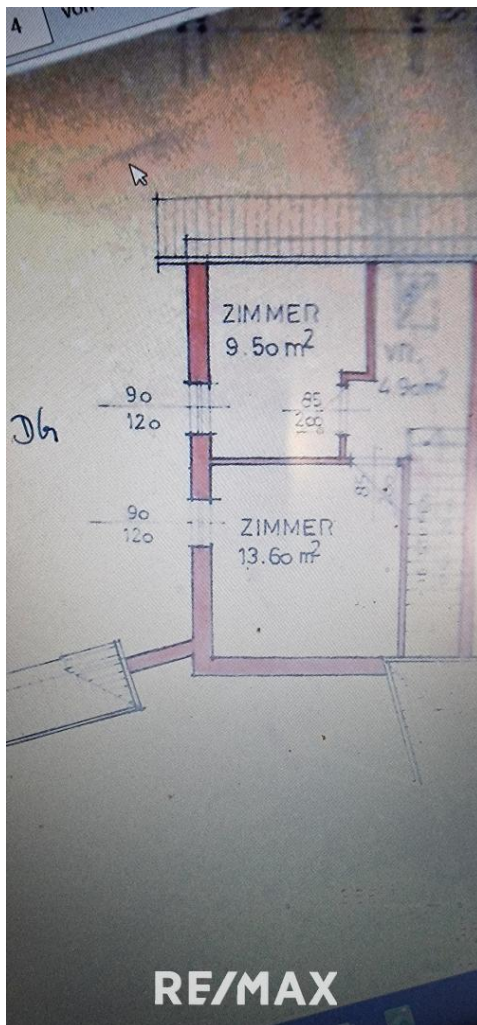




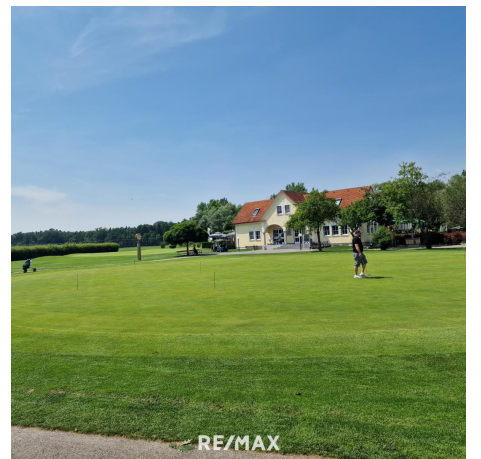


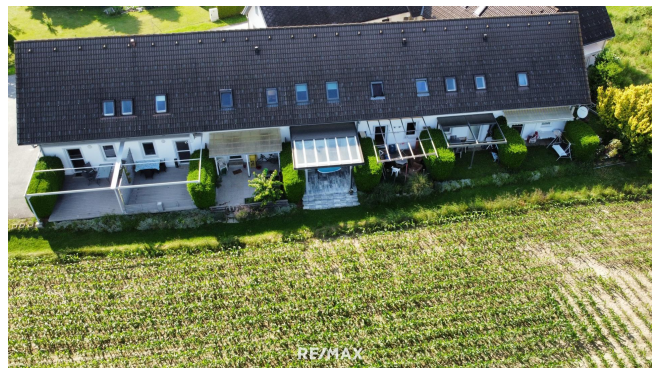
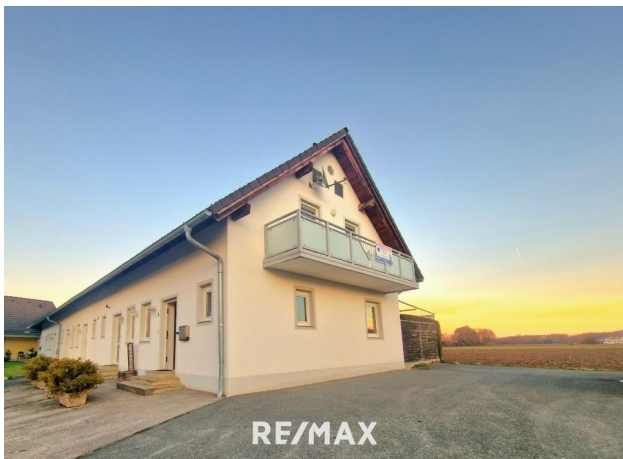




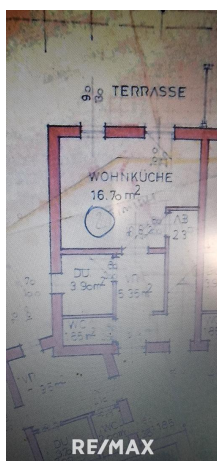
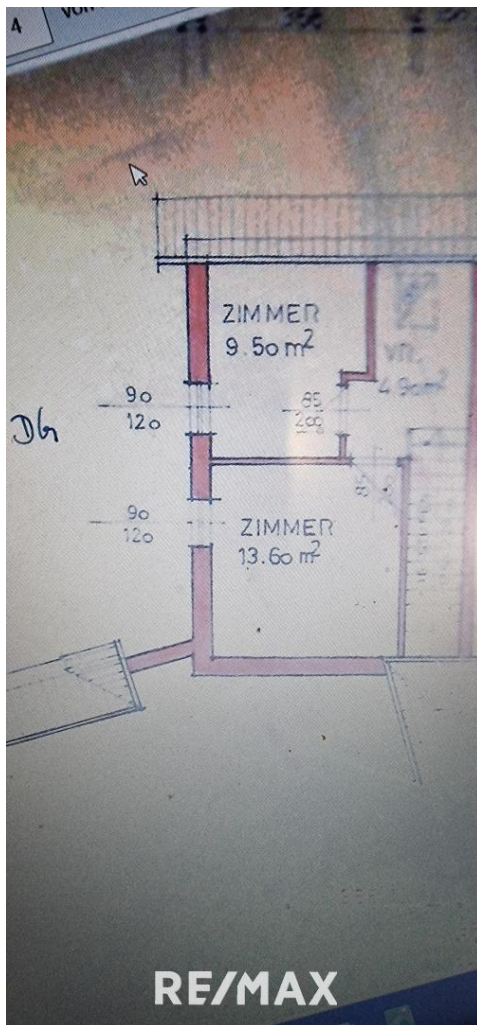












## Objektbeschreibung

Renovierte Wohnung im Dreikanter – Ihr neues Zuhause zum Wohlfühlen Genießen Sie die atemberaubenden Sonnenuntergänge in Ihrem neuen Zuhause. Diese renovierte Wohnung bietet auf ca. 58 m<sup>2</sup> ein gemütliches Ambiente und eine durchdachte Raumaufteilung. Ideal für Paare, Familien oder alle, die Natur und Erholung schätzen und gleichzeitig die Nähe zu erstklassigen Freizeitmöglichkeiten genießen möchten. Erdgeschoss: Der einladende Vorraum führt in den Ess- und Wohnbereich, der offen gestaltet ist und ein behagliches Zuhause für die ganze Familie bietet. Große Fenster sorgen für viel Tageslicht und einen direkten Zugang zur Terrasse, die sich ideal für entspanntes Sitzen im Freien oder gesellige Stunden eignet. Das Bad mit WC und ein praktischer Abstellraum runden das Erdgeschoss ab. Obergeschoss: Das Schlafzimmer ist geräumig und ruhig, während das kleine Büro einen angenehmen Ort für konzentriertes Arbeiten oder kreative Stunden bietet. Ein Kinderzimmer sorgt für Raum zum Spielen und Entspannen. Terrasse: Der direkte Zugang vom Ess-Wohnbereich zur Terrasse ermöglicht es Ihnen, im Handumdrehen den Außenbereich zu betreten, der mit Blick ins Grüne und ausreichend Platz zum Entspannen und Genießen einlädt. Hervorragende Lage und exklusive Annehmlichkeiten Diese Wohnung liegt in einem gepflegten Dreikanter und überzeugt durch ihre Lage sowie die zahlreichen Annehmlichkeiten: Carport: Ein überdachter Stellplatz für Ihr Fahrzeug sowie zusätzliche Parkmöglichkeiten für Gäste Abstellmöglichkeiten: Ein gemeinsamer Abstellbereich für Fahrräder im Innenhof Perfekt für Freizeitliebhaber: Golfplatz (2 Minuten entfernt): Der Golfplatz ist nur 2 Minuten entfernt, perfekt für eine schnelle Runde oder regelmäßiges Training. Therme (5 Minuten entfernt): Die Therme ist nur 5 Minuten entfernt und bietet Ihnen eine ideale Möglichkeit zur Erholung und Wellness. Fischteich: Genießen Sie ruhige Stunden am nahegelegenen Fischteich – ideal für Angler und Naturliebhaber. Die Wohnung befindet sich in der idyllischen Gemeinde Gillersdorf. Durch die Nähe zu Fürstenfeld ist Gillersdorf ein perfekter Ort, um das Leben auf dem Land zu genießen. Diese Wohnung bietet Ihnen alles, was Sie für ein komfortables und naturnahes Leben benötigen – packen Sie Ihre Koffer und genießen Sie Ihr neues Zuhause! -> [Hier geht es zur RE/MAX Thermal Seite mit 360° Bilder](#) **Bitte beachten Sie, dass wir aufgrund unserer Nachweispflicht dem Abgeber gegenüber nur Anfragen beantworten können die Ihren Namen, die vollständige Anschrift und eine Telefonnummer enthalten.** Alle unsere Objekte finden Sie auf [www.remax.at](http://www.remax.at) Eine Haftung unsererseits ist hierfür ausgeschlossen! Detailfragen werden im Zuge von Besichtigungen besprochen, geklärt oder Antworten selbstverständlich nachgereicht. Sie überlegen Ihre Immobilie zu verkaufen? Jetzt kostenlosen und unverbindlichen Beratungstermin vereinbaren! T: +43 650 / 462 85 52 | Email: [gabl@remax-thermal.at](mailto:gabl@remax-thermal.at) Sie überlegen Ihre Immobilie zu verkaufen oder zu vermieten? Sie fragen sich, ob ein Makler Sinn macht? Am Besten gleich zur NR. 1 ! Jetzt kostenlos Beratungstermin vereinbaren unter 03326 / 54 332