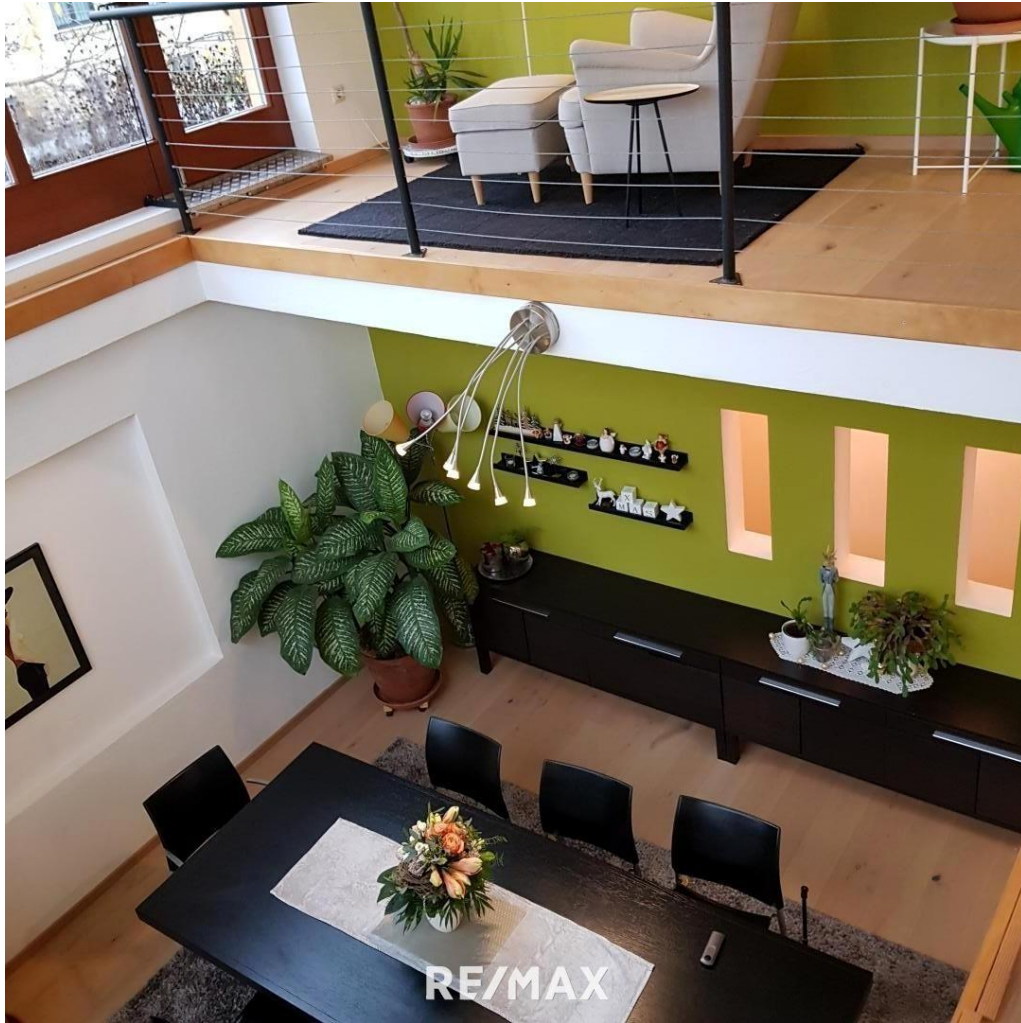


Wohnen der Extraklasse!



Galerie

Objektnummer: 1669_1584

Eine Immobilie von RE/MAX Thermal

Zahlen, Daten, Fakten

| | |
|--------------------------------------|---|
| Art: | Haus - Einfamilienhaus |
| Land: | Österreich |
| PLZ/Ort: | 7423 Pinkafeld |
| Baujahr: | ca. 1999 |
| Zustand: | Gepflegt |
| Möbliert: | Teil |
| Alter: | Neubau |
| Wohnfläche: | 207,00 m ² |
| Zimmer: | 7 |
| Bäder: | 2 |
| WC: | 3 |
| Terrassen: | 3 |
| Stellplätze: | 2 |
| Heizwärmebedarf: | C 88,70 kWh / m ² * a |
| Gesamtenergieeffizienzfaktor: | C 1,36 |
| Infos zu Preis: | |

Verhandlungsbasis

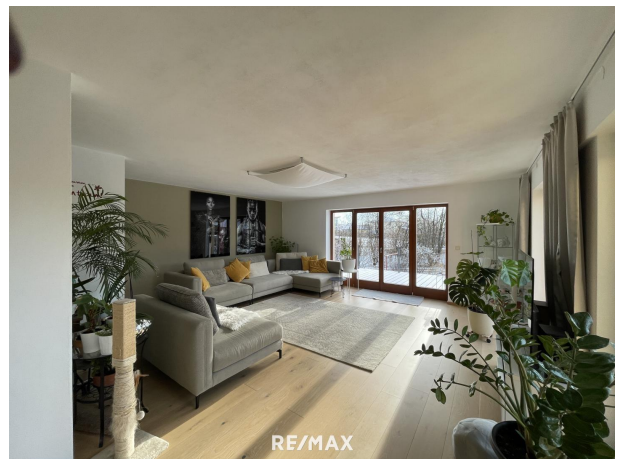
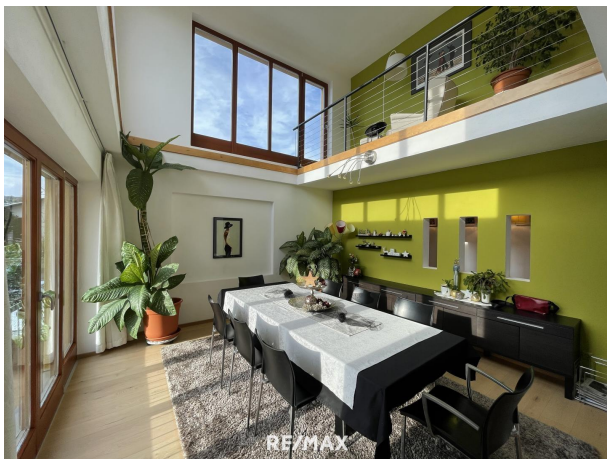
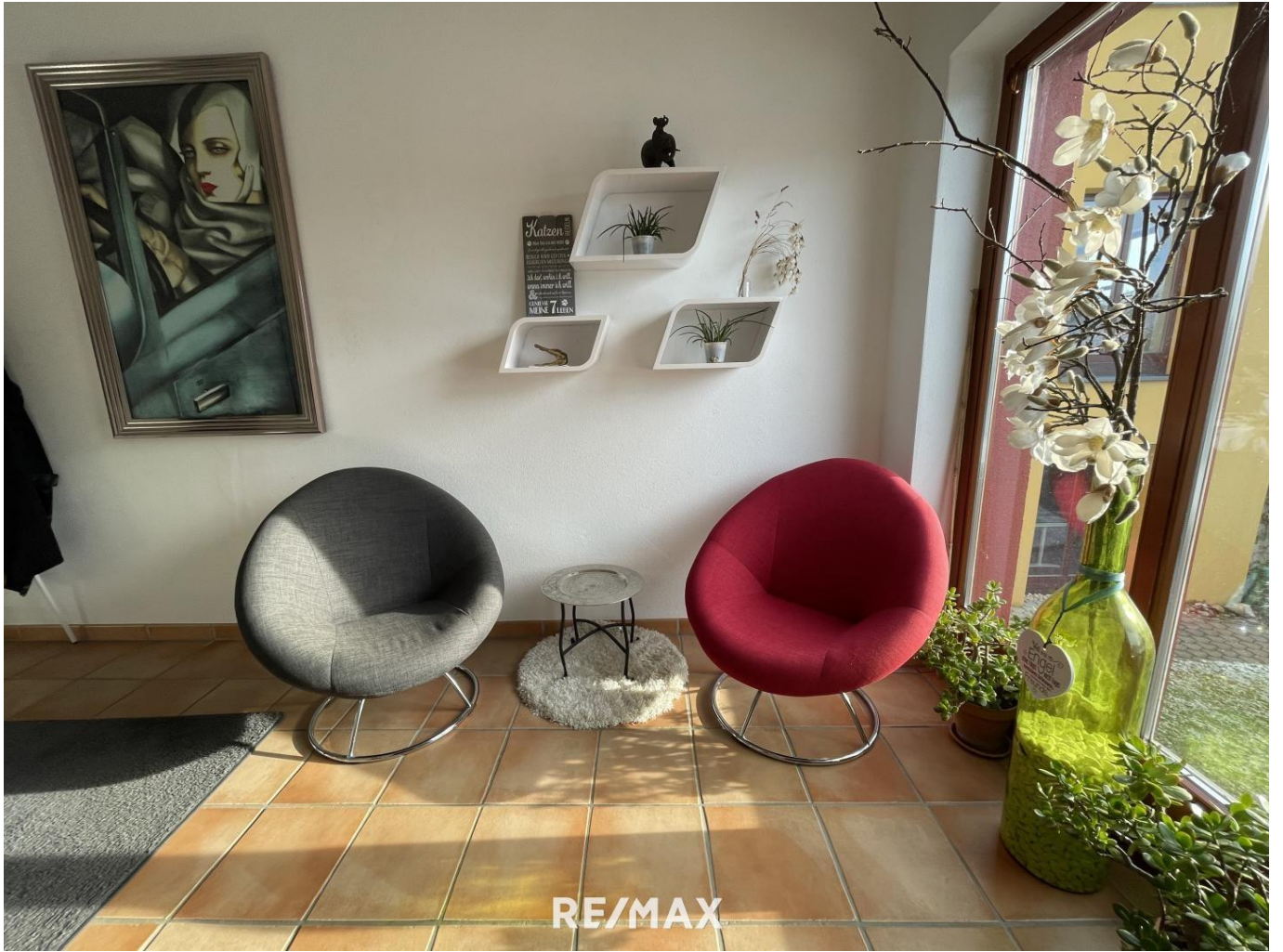
Provisionsangabe:

3.00 %

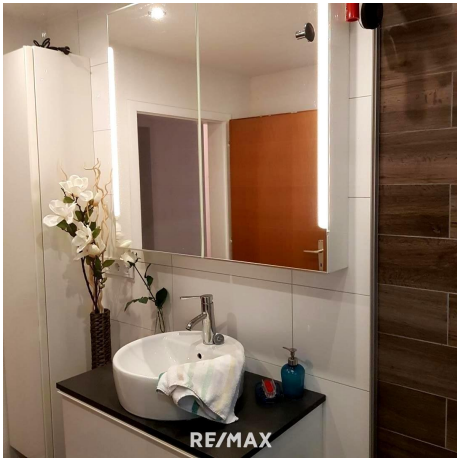
Ihr Ansprechpartner



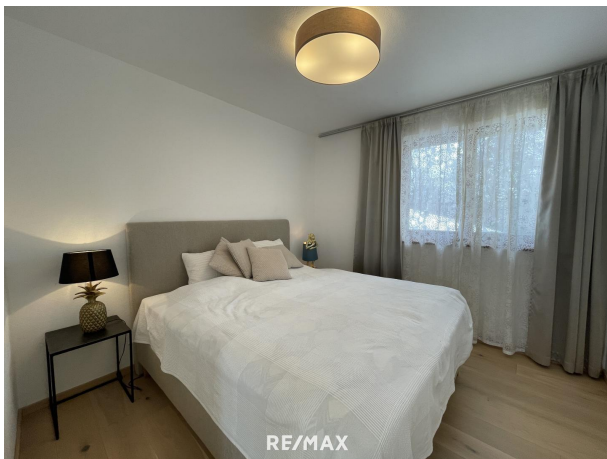
Gabriele Stockinger MEd

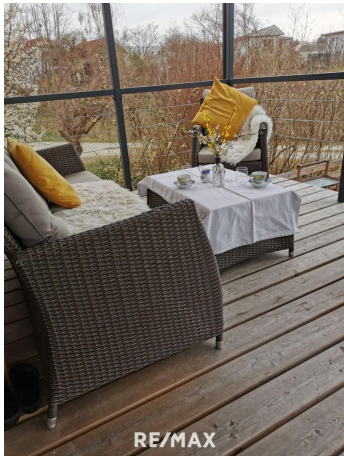


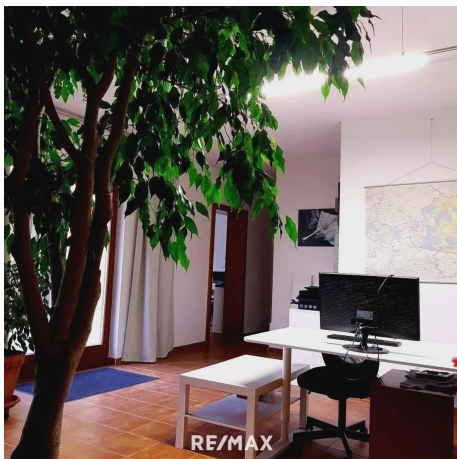


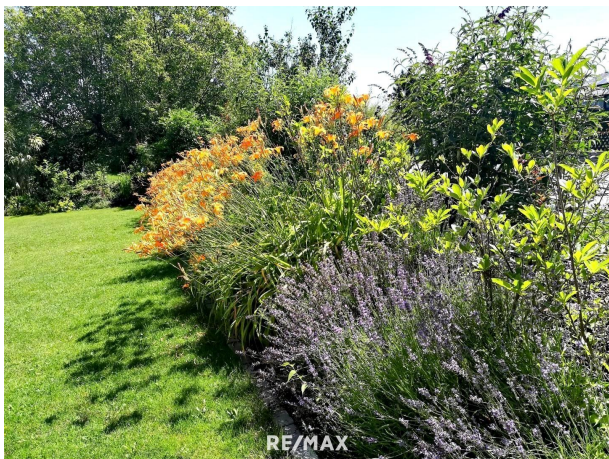












Objektbeschreibung

WOHNEN DER EXTRAKLASSE - Funktionalität gepaart mit Exklusivität! Ein modernes, sehr gepflegtes Architektenhaus, in kubischer Bauweise, in einer ruhigen Wohngegend von Pinkafeld, wartet auf Sie! Das moderne Eigenheim wurde 1999 für eine anspruchsvolle Familie auf einem ca. 803 m² großen Eckgrundstück errichtet, weist eine Wohnfläche von ca. 207 m² auf. Die Nutzfläche beträgt gesamt ca. 298 m². Es zeichnet sich durch ein sehr geräumiges und vielseitig nutzbares Wohnkonzept auf 4 Ebenen aus und wird mittels zentraler Gasheizung beheizt. Fußboden- und Wandheizung vermitteln ein wohliges Raumklima. Die funktionale Architektur bietet viel Raum für individuelles Wohnen, eignet sich aber auch für eine Kombination von Wohn- und Officebereichen. Drei großzügige Außenterrassen, ein ausbaubarer Dachgarten, ein Sauna- und Wellnessbereich, ein uneinsehbarer Patio sowie ein Garten tragen zur Einzigartigkeit des Anwesens bei. Die Gemeindeabgaben belaufen sich im Quartal auf ca. € 345,-. Die umliegende Infrastruktur ist umfassend und deckt alle Bereiche ab, die Anbindung zur A2 Südautobahn ist gegeben. EG Eingangsbereich mit Diele EG-Halbstock Wohnzimmer Esszimmer Küche 3 Zimmer 1 Bad 1 WC 2 Terrassen OG und Dachgarten 1 Zimmer 1 Garderobenraum 1 Bad mit WC Galerie/ Luftraum Dachterrasse Dachgarten- ausbaubar mit Anschlüssen UG 2 helle Räume als Büro genutzt, Raumhöhe 2,65 m Saunabereich 1 WC KG Raumhöhe 2,20 m 1 Technikraum 1 Abstellraum inklusive Waschküche 1 Lagerraum Wir bitten um Verständnis, dass wir nur Anfragen mit vollständigen Kontaktdaten beantworten können - Danke! 360° Bilder finden Sie auf unserer RE/MAX Homepage unter: <https://www.remax.at/1669-1584> Grundsätzlich stammen alle Angaben vom Verkäufer, sind unverbindlich und ohne Gewähr. Besonders Größenangaben konnten von uns nicht überprüft werden. Eine Haftung unsererseits ist hierfür ausgeschlossen. Alle unsere Objekte finden Sie auf www.remax.at Sie überlegen Ihre Immobilie zu verkaufen? Vereinbaren Sie jetzt einen kostenlosen und unverbindlichen Beratungstermin! <https://www.remax.at/de/ib/remax-thermal-stegersbach/beratung> Sie überlegen Ihre Immobilie zu verkaufen oder zu vermieten? Sie fragen sich, ob ein Makler Sinn macht? Am Besten gleich zur NR. 1 ! Jetzt kostenlos Beratungstermin vereinbaren unter 03326 / 54 332