

Schwarza Vintage - Stilvolles Einfamilienhaus mit zwei Wohneinheiten in Gloggnitz!



1. Haus von außen

Objektnummer: 1671_2963

Eine Immobilie von RE/MAX Exclusive in Wr. Neustadt

Zahlen, Daten, Fakten

Art:	Haus - Einfamilienhaus
Land:	Österreich
PLZ/Ort:	2640 Gloggnitz
Baujahr:	ca. 1968
Möbliert:	Voll
Wohnfläche:	200,00 m ²
Zimmer:	4,50
Bäder:	2
WC:	2
Terrassen:	1
Stellplätze:	3
Keller:	124,00 m ²
Heizwärmebedarf:	G 372,00 kWh / m ² * a
Gesamtenergieeffizienzfaktor:	G 4,51
Kaufpreis:	329.000,00 €
Provisionsangabe:	

3.00 %

Ihr Ansprechpartner

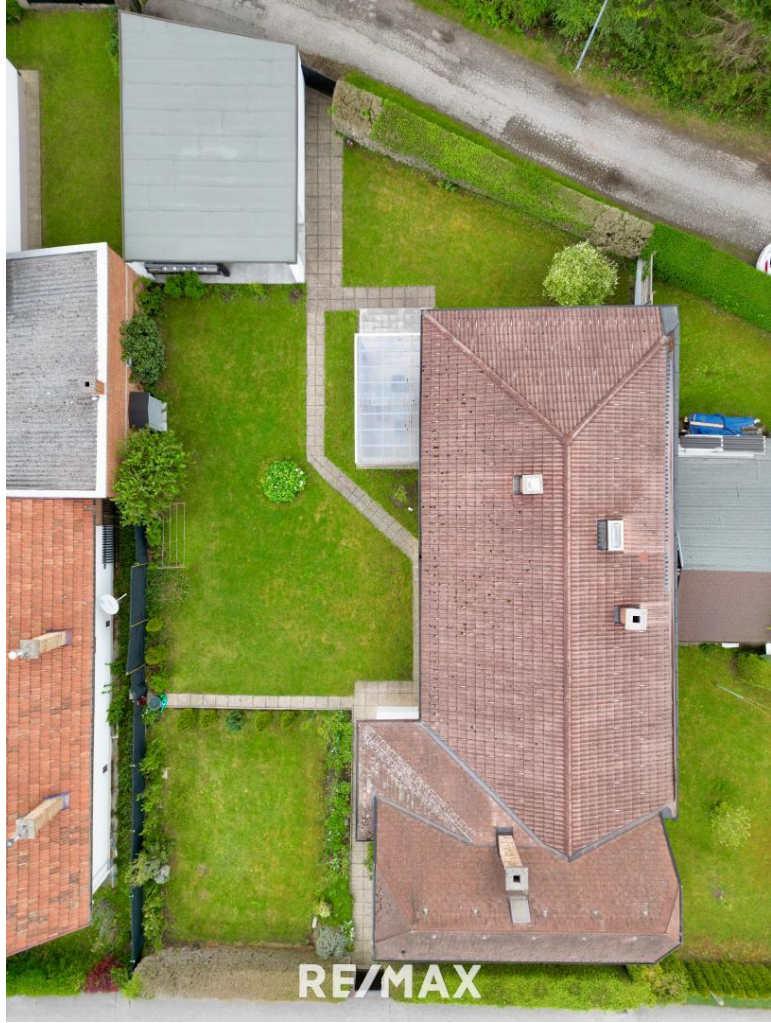


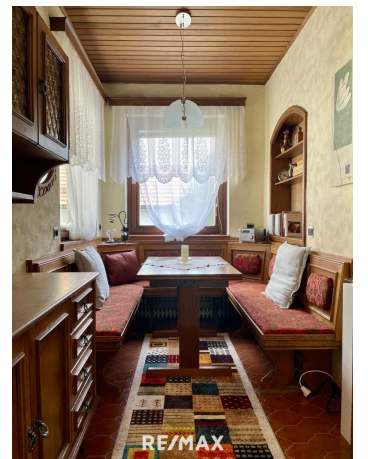
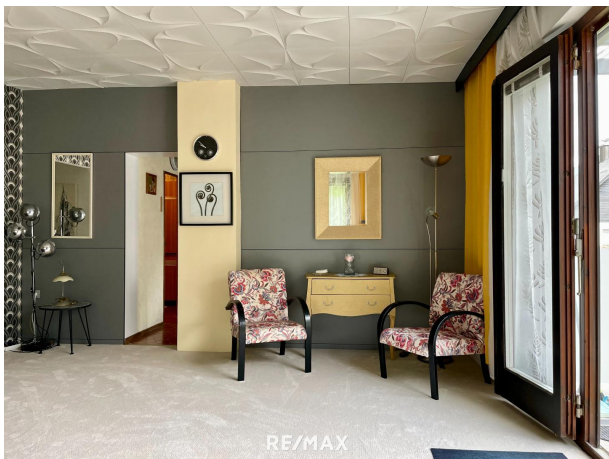
Florian Skalnik

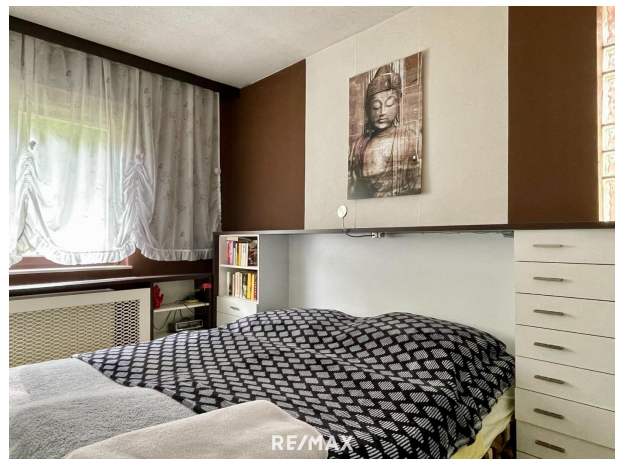
RE/MAX Exclusive in Wr. Neustadt
Neunkirchner Straße 9
2700 Wiener Neustadt

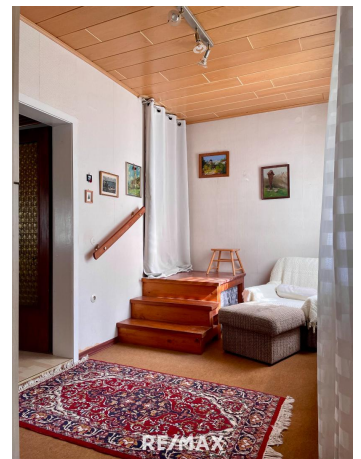








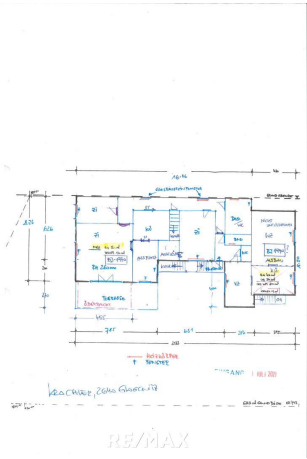


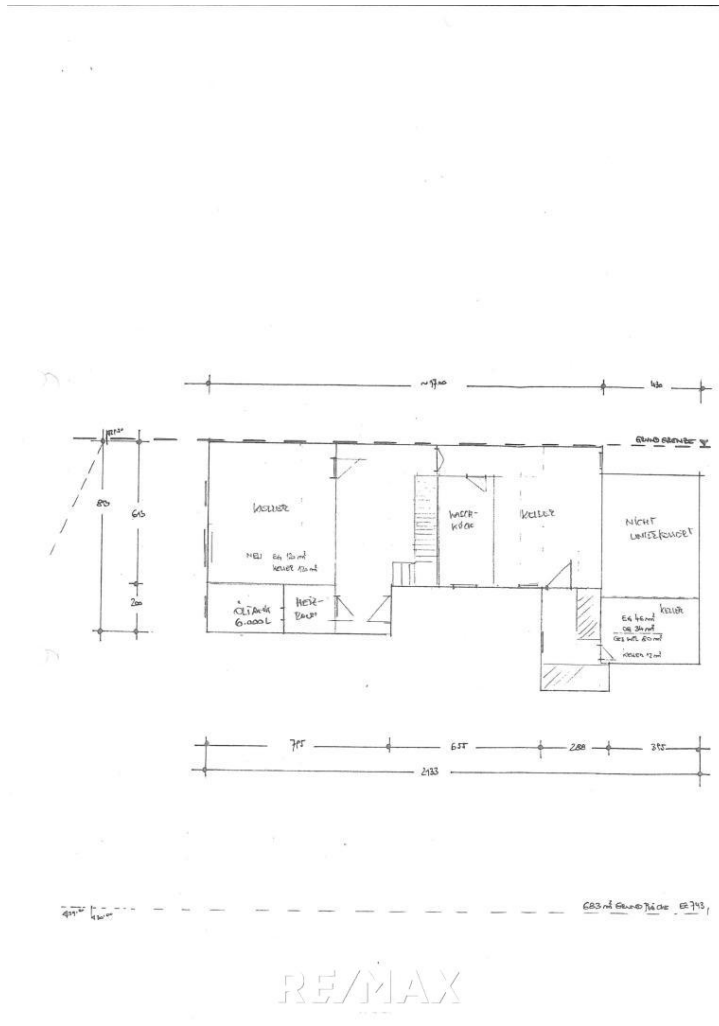




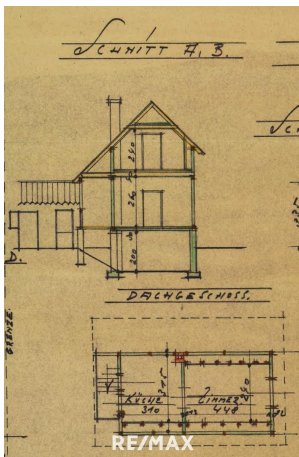








RE/MAX



Objektbeschreibung

Schwarza Vintage - Stilvolles Einfamilienhaus mit zwei Wohneinheiten in Gloggnitz! Tritt ein und erlebe Vintage, Aussicht & Natur pur! Ursprünglich 1932 erbaut, wurde diese Immobilie im Jahr 1935 mit einem Mansardengeschoss adaptiert und bekam im Jahr 1968 einen Zubau einer weiteren Wohneinheit. Das Highlight dieses Objekts stellt die Möglichkeit der Aufteilung in zwei separate Wohneinheiten, zu **Wohneinheit 1 (ca. 80 m²)** und **Wohneinheit 2 (ca. 120 m²)**, dar. Dies bietet neben einer **Kombination aus Wohnen und Arbeiten** die **Option für ein Zweifamilienhaus**. Weiters ladet eine **Terrasse** (ca. 12,28 m²) sowie eine **Pergola** (ca. 13,86 m²) in der warmen Jahreszeit zum Verweilen ein und können als **Loung- und Sonnereich** genutzt werden. Für einen **Grillabend mit Freunden** ist genügend Platz. Lausche Sie dem Rauschen der Schwarza sowie dem Auebach, während Sie sich im **ca. 472 m² großen Garten** von der Frühlingssonne verwöhnen lassen! Beheizt wird das Objekt mittels einer Ölzentralheizung mit der **Option zu einem kombinierten Heizsystem mittels Kachelofens**.

Highlights: - Grundgröße 683 m² - liebevoll gepflegter Garten (ca. 472 m²) - neuer Heizkessel aus dem Jahr 2000 - Walmdach aus dem Jahr 1995 - Doppelgarage aus dem Jahr 1979 (ca. 32,15 m²) + elektrische Einfahrtstore - Keller ca. 132 m² - Ölheizung ca. 6000 Liter Tank (ca. 1/3 voll) - 2 x Einbauküche inkl. Geräten - 4 Zimmer - Gartenhütte **Raumaufteilung:** -

Wohneinheit 1 EG: Vorzimmer, Küche, Wohnzimmer, Bad, WC - **Wohneinheit 1 OG:** Zimmer - **Wohneinheit 2 EG:** Vorraum, Flur, Bad mit WC, Zimmer mit Ankleideraum, Küche, Essplatz, Kabinett, Wohnzimmer - **KG:** Heizraum, Öltank Lager, Waschraum, 4x Abstellraum Einfach anrufen und einen Besichtigungstermin für weitere Details vereinbaren. **Kaufpreis: € 329.000,--** **Besichtigungsmöglichkeit besteht jederzeit nach Terminvereinbarung.**

Aufgrund der Nachweispflicht gegenüber dem Eigentümer ersuchen wir um Verständnis, dass nur Anfragen mit der Angabe der vollständigen Anschrift und Telefonnummer bearbeitet werden können. Wir weisen auf Ihre 14-tägige Rücktrittsfrist (gemäß § 11 FAGG) hin. Um Ihre Rechte zu wahren, können nur Anfragen mit vollständigen Kontaktdaten (Name, Adresse, Telefon, Email) beantwortet werden. Vor Ablauf der 14-tägigen Rücktrittsfrist werden wir gerne für Sie tätig, wenn Sie gesetzeskonform (FAGG) uns ausdrücklich (am einfachsten per E-Mail) dazu auffordern. Wenn der Kaufvertrag/der Mietvertrag nicht zustande kommt, bleibt unsere Tätigkeit für Sie vollkommen kostenlos. **Gewährleistung:** Die Verkäuferseite gewährleistet, dass der Vertragsgegenstand ihr unbeschränktes Eigentum und frei von Geldlasten, Bestandrechten und sonstigen Rechten Dritter ist. Ansonsten wird jede Gewährleistung der Verkäuferseite ausgeschlossen und festgestellt, dass sich dieser Gewährleistungsausschluss sowohl auf bestimmte als auch auf gewöhnlich vorausgesetzte Eigenschaften des Vertragsgegenstandes wie beispielsweise Lage, Größe, Zustand, Abnutzung, Widmung, Beschaffenheit, Ertrag und Verwendungsmöglichkeit bezieht. Angaben gemäß gesetzlichem

Erfordernis:

Heizwär 372.0 k

mebeda Wh/(m²

rf: a)

Klasse G

Heizwär

mebeda
rf:
Faktor 4.51
Gesamt
energie
effizienz
:
Klasse G
Faktor
Gesamt
energie
effizienz
:

"Wir sind Ihre Immobilienprofis vor Ort!"