

**Komfortables Wohnen in Wiener Neustadt: 40,88m<sup>2</sup>, 1  
Zimmer, Loggia, Fliesen, Parkett uvm.**



2005\_SCHUL\_AP\_Garten\_Abend\_2\_ohne logo\_RED

**Objektnummer: 1671\_2883**

**Eine Immobilie von RE/MAX Exclusive in Wr. Neustadt**

## Zahlen, Daten, Fakten

<b>Art:</b>	Wohnung - Etage
<b>Land:</b>	Österreich
<b>PLZ/Ort:</b>	2700 Wiener Neustadt
<b>Baujahr:</b>	ca. 2023
<b>Zustand:</b>	Erstbezug
<b>Alter:</b>	Neubau
<b>Wohnfläche:</b>	40,88 m <sup>2</sup>
<b>Zimmer:</b>	1
<b>Bäder:</b>	1
<b>WC:</b>	1
<b>Keller:</b>	2,16 m <sup>2</sup>
<b>Kaufpreis:</b>	224.840,00 €
<b>Infos zu Preis:</b>	

Fixpreis

## Ihr Ansprechpartner



### **MA Clemens Sinabell**

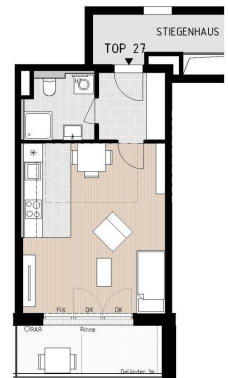
RE/MAX Exclusive in Wr. Neustadt  
Neunkirchner Straße 9  
2700 Wiener Neustadt

H +43 660/155 95 48

Gerne stehe ich Ihnen für weitere Informationen oder einen Besichtigungstermin zur Verfügung.







Schulgartengasse  
RE/MAX

## Objektbeschreibung

**Komfortables Wohnen in Wiener Neustadt: 40,88m<sup>2</sup>, 1 Zimmer, Loggia, Fliesen, Parkett uvm. Provisionsfrei für den Käufer!** Sie suchen ein Zuhause in einer lebendigen und dynamischen Stadt? Dann ist diese Immobilie in 2700 Wiener Neustadt in Niederösterreich genau das Richtige für Sie! Diese Wohnung befindet sich im 2. OG und bietet eine Fläche von 40,88m<sup>2</sup>. Der Kaufpreis beträgt 224.840,00€. Die Wohnung bietet neben einem Zimmer auch eine Loggia. Ausgestattet mit Fliesen, Parkett und einer Fußbodenheizung sowie einer Dusche. Zusätzlich verfügt das Gebäude über einen Personenaufzug und einen Fahrradraum. Die Verkehrsanbindung ist ideal: Bus und Bahnhof sind in direkter Nähe. Ein Arzt, eine Apotheke, eine Schule, ein Supermarkt und eine Bäckerei sind ebenfalls nur wenige Gehminuten entfernt. Wenn Sie Interesse an dieser Immobilie haben, kontaktieren Sie uns noch heute! Wir helfen Ihnen gerne bei der Umsetzung Ihrer Wohnträume! **Aufteilung:** - Vorraum - Badezimmer inkl. WC - Wohnküche **Ausstattung:** - Fußbodenheizung - Fliesen/Parkett - Tiefgarage - Personenaufzug - Kellerabteil - Barrierefrei - Loggia **Kaufpreis 224.840,00€** Aufgrund der Nachweispflicht gegenüber dem Eigentümer ersuchen wir um Verständnis, dass nur Anfragen mit der Angabe der vollständigen Anschrift und Telefonnummer bearbeitet werden können. Wir weisen auf Ihre 14-tägige Rücktrittsfrist (gemäß § 11 FAGG ) hin. Um Ihre Rechte zu wahren, können nur Anfragen mit vollständigen Kontaktdaten (Name, Adresse, Telefon, Email) beantwortet werden. Vor Ablauf der 14-tägigen Rücktrittsfrist werden wir gerne für Sie tätig, wenn Sie gesetzeskonform (FAGG) uns ausdrücklich (am einfachsten per E-Mail) dazu auffordern. Wenn der Kaufvertrag/der Mietvertrag nicht zustande kommt, bleibt unsere Tätigkeit für Sie vollkommen kostenlos. **Gewährleistung:** Die Verkäuferseite gewährleistet, dass der Vertragsgegenstand ihr unbeschränktes Eigentum und frei von Geldlasten, Bestandrechten und sonstigen Rechten Dritter ist. Ansonsten wird jede Gewährleistung der Verkäuferseite ausgeschlossen und festgestellt, dass sich dieser Gewährleistungsausschluss sowohl auf bestimmte als auch auf gewöhnlich vorausgesetzte Eigenschaften des Vertragsgegenstandes wie beispielsweise Lage, Größe, Zustand, Abnutzung, Widmung, Beschaffenheit, Ertrag und Verwendungsmöglichkeit bezieht. Angaben gemäß gesetzlichem Erfordernis:

Klasse Heizwä B  
rmebedarf:  
Klasse Faktor A+  
Gesamtenergi  
effizienz:

"Wir sind Ihre Immobilienprofis vor Ort!"