

Helle Mietwohnung in ruhiger Lage



RE/MAX

Wohnzimmer

Objektnummer: 1677_607

Eine Immobilie von RE/MAX Wildcard in Oberpullendorf.

Zahlen, Daten, Fakten

Art:	Wohnung - Etage
Land:	Österreich
PLZ/Ort:	7000 Eisenstadt
Wohnfläche:	64,00 m ²
Zimmer:	2
Bäder:	1
WC:	1
Stellplätze:	1
Keller:	1,70 m ²
Heizwärmebedarf:	C 56,10 kWh / m ² * a
Gesamtenergieeffizienzfaktor:	C 1,22
Gesamtmiete	806,76 €
Kaltmiete (netto)	530,00 €
Kaltmiete	806,76 €

Ihr Ansprechpartner

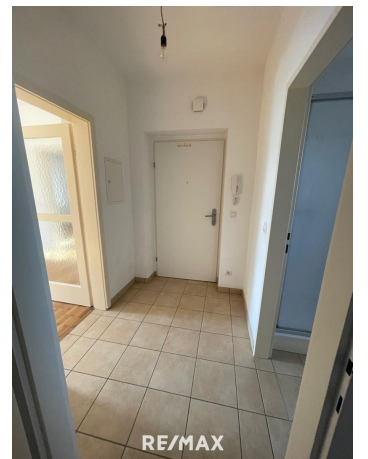
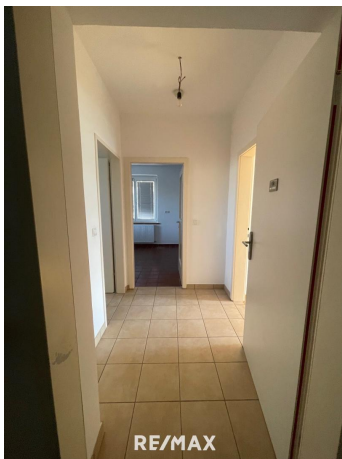


Ing. Christina Köppel

RE/MAX Wildcard in Oberpullendf.
Bahngasse 4
7350 Oberpullendorf

T +43 2612/427 97 97
H +43 664/568 63 68
F +43 2682/651 76 20

Gerne stehe ich Ihnen für weitere Informationen oder einen Besichtigungstermin zur Verfügung.





Objektbeschreibung

Helle Mietwohnung im Erdgeschoß, ruhig gelegen, mit Fernblick. Räume: Wohnzimmer, Schlafzimmer, Küche, Bad/Dusche mit WC, Vorraum Holz- und Fliesenböden, Kücheneinrichtung, Innenjalousien Gasetagenheizung Ein Kellerabteil ist vorhanden. Option auf KFZ-Abstellplatz vor dem Haus, € 24,00 inkl. MwSt./Monat. Keine Haustiere erlaubt. Die Abrechnung des Strom- und Gasverbrauches erfolgt verbrauchsabhängig - mittels eigenem Zähler - direkt mit dem Versorger. Das Objekt liegt nahe des Stadtzentrums (dieses ist in nur wenigen Gehminuten erreichbar) und verfügt über viele Einkaufs-, Versorgungs-, Gesundheits-, sowie kulturelle Möglichkeiten (Besuch des Schloßes Esterhazy, des Landesmuseums oder des Jüdischen Museums, Veranstaltungen im Kulturzentrum, Wochenmarkt, usw.). Die Anbindungen an öffentliche Verkehrsmittel (Bus bzw. Bahn) sind zu Fuß bequem in einigen Gehminuten zu erreichen. Der vermittelnde Makler übernimmt keinerlei Gewähr oder Haftung, auch nicht für die tatsächliche Energieeffizienz des Gebäudes/der Wohnung. Alle Informationen beruhen auf Unterlagen, die uns vom Eigentümer zur Verfügung gestellt wurden und sind ohne Gewähr. Die hier veröffentlichten Daten gelten als Richtlinie, um die Entscheidungsfindung der Interessenten zu unterstützen. Detailinformationen werden bei der Besichtigung besprochen, geklärt oder nachgereicht. Angaben gemäß gesetzlichem

Erfordernis:

Miete	€	530	zzgl 10% USt.
-------	---	-----	------------------

Betriebskosten	€	203,42	zzgl 10% USt.
----------------	---	--------	------------------

Umsatzsteuer	€	73,34	
--------------	---	-------	--

Gesamtertrag	€	806,76	
--------------	---	--------	--

Heizwärmebedarf/(m²a)

:

Klasse H C

Heizwärmebedarf:

Faktor G 1.22

Gesamte Energieeffizienz:

Klasse C

Faktor G

esamten
ergieeffiz
ienz: