

Einfamilienhaus mit Panoramablick und Nähe zum Ortszentrum



Ansicht

Objektnummer: 1679_1462

Eine Immobilie von RE/MAX Life in Knittelfeld

Zahlen, Daten, Fakten

Art:	Haus - Einfamilienhaus
Land:	Österreich
PLZ/Ort:	8732 Seckau
Baujahr:	1965
Möbliert:	Teil
Wohnfläche:	91,00 m ²
Zimmer:	4
Bäder:	1
WC:	1
Heizwärmebedarf:	G 253,00 kWh / m ² * a
Gesamtenergieeffizienzfaktor:	E 2,66
Kaufpreis:	157.000,00 €
Provisionsangabe:	

3.00 %

Ihr Ansprechpartner



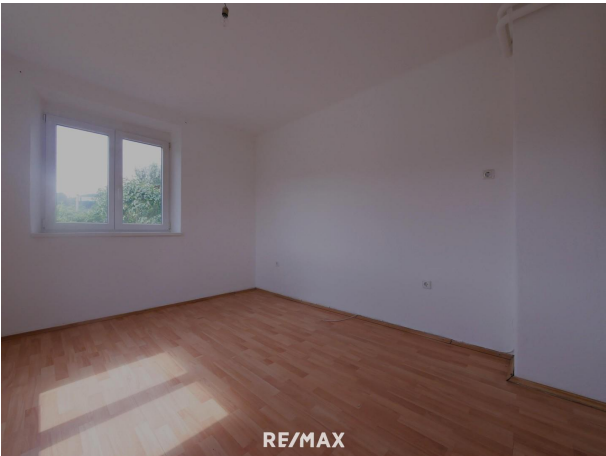
Ernst Maier

RE/MAX Life in Knittelfeld
Kapuzinerplatz 7
8720 Knittelfeld

T +43/3512/600 11 25
H +43 664/129 33 25





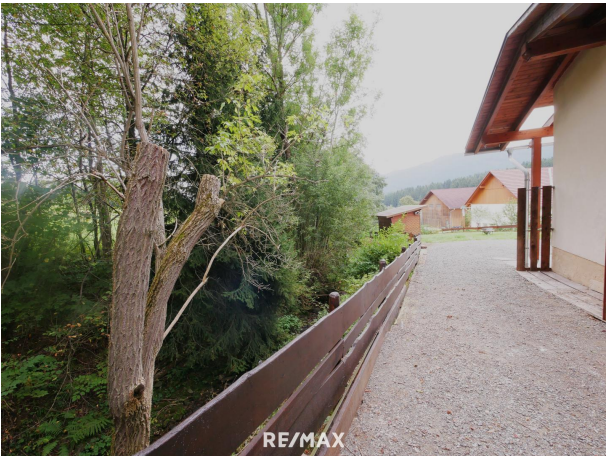




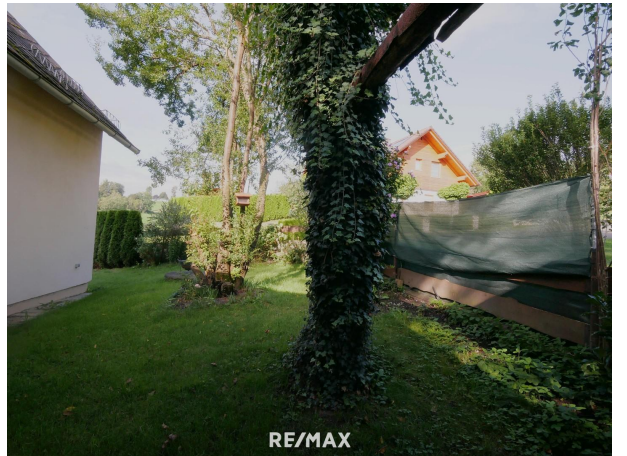
















Objektbeschreibung

Interessantes und kompaktes Wohnhaus in ruhiger Lage mit Nähe zum Ortszentrum Das Grundstück befindet sich in einer ruhigen Lage mit einem wunderbaren Panoramablick. Der Seckauer Marktplatz ist nur rund 800 Meter vom Wohnhaus entfernt und kann zu Fuß erreicht werden. An der östlichen Grundstücksgrenze gibt es einen kleinen Bach, der sich sein Bachbett ein paar Meter unter das Niveau des Grundstücks eingegraben hat. Im Gefahrenzonenkataster ist das Grundstück als rote Zone ausgewiesen. Das ursprüngliche Gebäude wurde im Jahr 1965 überbaut. Die Fenster sind aus Kunststoff, 3-fach verglast und wurden im Jahr 2014 eingebaut. Das Gebäude hat ein LECA- Mauerwerk und wurde innen mit Heraklithplatten gedämmt. Insgesamt ein für das Baujahr sehr gepflegtes und ordentliches Wohnhaus. Diverse Adaptierungen, wie etwa eine modernere Heizung obliegen den Käufern. Thermische Aufwertungen und ein Heizungstausch werden sehr gut gefördert, dazu sollten Sie sich unbedingt informieren. In der angebauten Werkstätte könnte zum Beispiel die neue „Pelletsheizung“ ihren Platz finden. Für vorgemerkte Kunden suchen wir Häuser und Wohnungen im Raum Murtal. Wir sind über jeden Tipp dankbar!

Seit 16 Jahren IHR Immobilienpartner im Murtal!